



Mistral 10TTR Master Pro

Alimentacion Electrica

CODIGO: 926010520

Bandejas	10T 60x40 66x46 cm
Dimensiones externas	1000 L x 900 P x 1145 H mm
Distancia entre bandejas	90 mm
Potencia	20 kW
Peso	205 Kg
Temperatura máxima	270° C
Alimentación	400 V ~ 3PH + N + PE 400 V ~ 2PH + N + PE 230 V ~ 3PH + PE 230 V ~ 1PH + N + PE 50-60 Hz

Equipamento

Sistema Multi-ventilador BakeAIR	Aislamiento térmico de alto rendimiento	Doble vidrio con baja emisión térmica
Iluminación con led	Sistema de lavado automatico BakeCLEAN	Conexión USB
Luz led azul para el control saneamiento	Bandeja de goteo	Cinco velocidades de ventilación y cocción semi-stática
Cinco modalidades de cocción	Apertura automática de la chimenea BakeDRY	Bloqueo programas con password
Cámara de cocción redondeada	Certificación CE	Control automático seco/vapor en cámara
Control automático grado de cocción y carga enhornada	Control vapor en porcentaje BakeSTEAM	Función multi-timer para cocciones múltiples y mixtas
Inyección de vapor programable en segundos	Inyección de vapor manual	Guardar, ver* y exportar datos de cocción (haccp)
Modalidad de uso con programas personalizados	Modalidad de uso manual	Modalidad de uso con programas predefinidos
Certificación ETL / NSF	Modularidad	Precalentamiento automático
Programa de enfriamiento	Programación inicio retrasado	Programación cocción retrasada
Enfriamiento automático de la cámara de cocción	Libro de cocina precargado y online	Detección automática y notificación de errores.
Enjuague de seguridad	Posibilidad de superposición	Ventilación con inversión, control de velocidad y freno motor

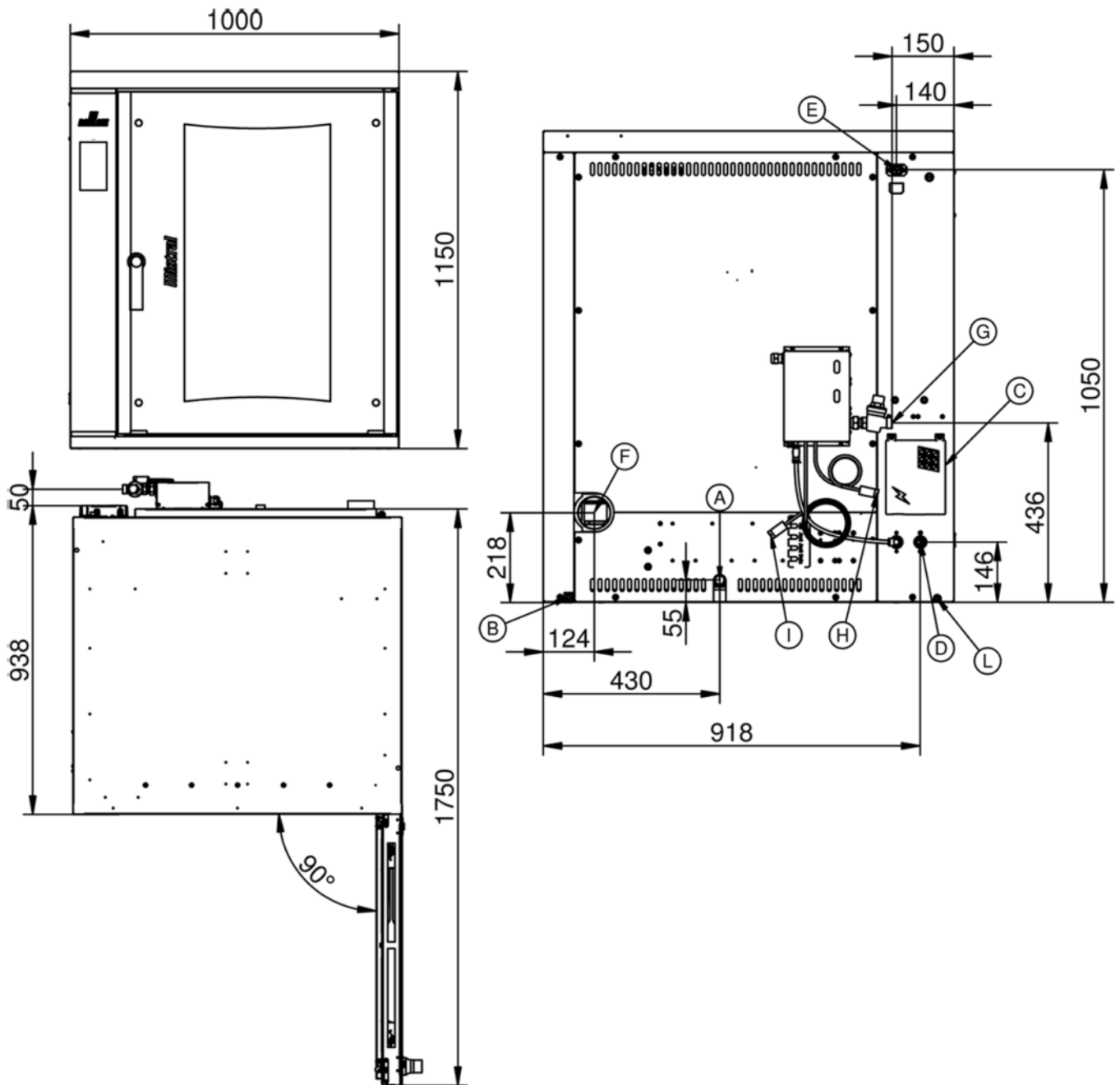
Vidrio interno que se puede abrir para limpieza

Opciones

Conexión ethernet y predisposición Wi-Fi BakeNET	Apertura puerta izquierda
--	---------------------------

Mistral 10TTR Master Pro

Alimentacion Electrica



Leyenda

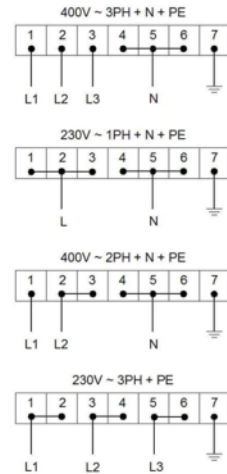
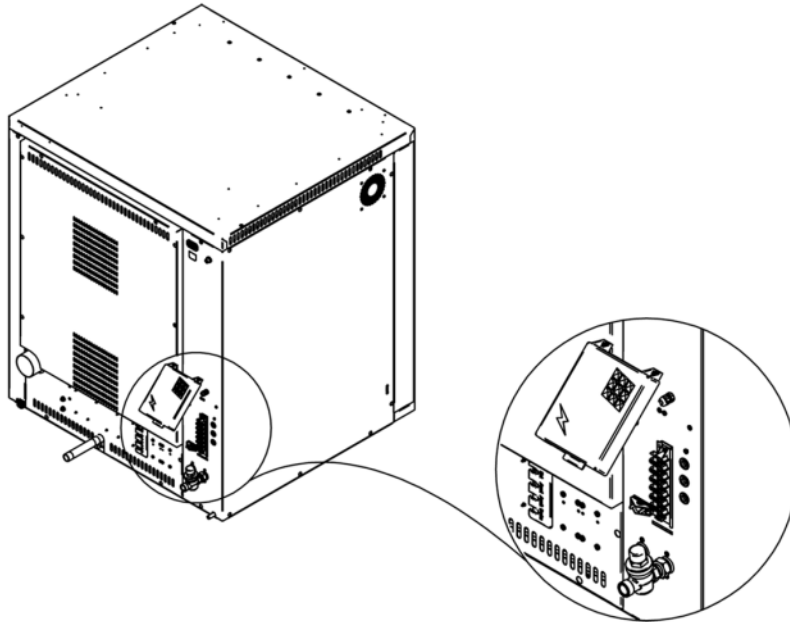
- A - Descarga del líquido 3/4"
- B - Terminal equipotencial
- C - Suministro de energía eléctrica
- D - Entrada de agua 3/4"
- E - Alimentación y Control de campana
- F - Escape de vapor Ø 80mm

- G - Entrada lavado 3/4"
- H - Tubo pescante para abrillantador
- I - Tubo pescante para detergente
- L - Drenaje de condensado cuenco puerta Ø 12

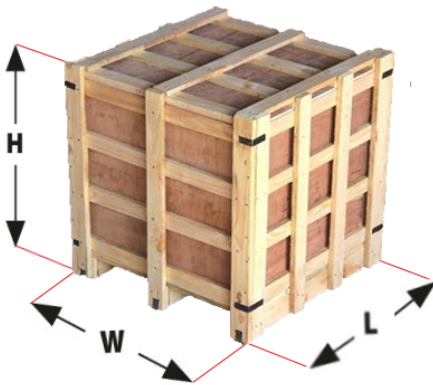
Mistral 10TTR Master Pro

Alimentacion Electrica

Suministro y conexiones



Embalaje



Tamano de embalaje:	1140 L x 1220 P x 1370 H mm
Peso neto:	205 Kg
Peso bruto:	248 Kg