



Mistral 6TTR Classic

Alimentacion Electrica

CODIGO: 926006500

Bandejas	6T 60x40 66x46 cm
Dimensiones externas	1000 L x 900 P x 695 H mm
Distancia entre bandejas	80 mm
Potencia	10 kW
Peso	138 Kg
Temperatura máxima	270° C
Alimentación	400 V ~ 3PH + N + PE 400 V ~ 2PH + N + PE 230 V ~ 3PH + PE 230 V ~ 1PH + N + PE 50-60 Hz

Equipamento

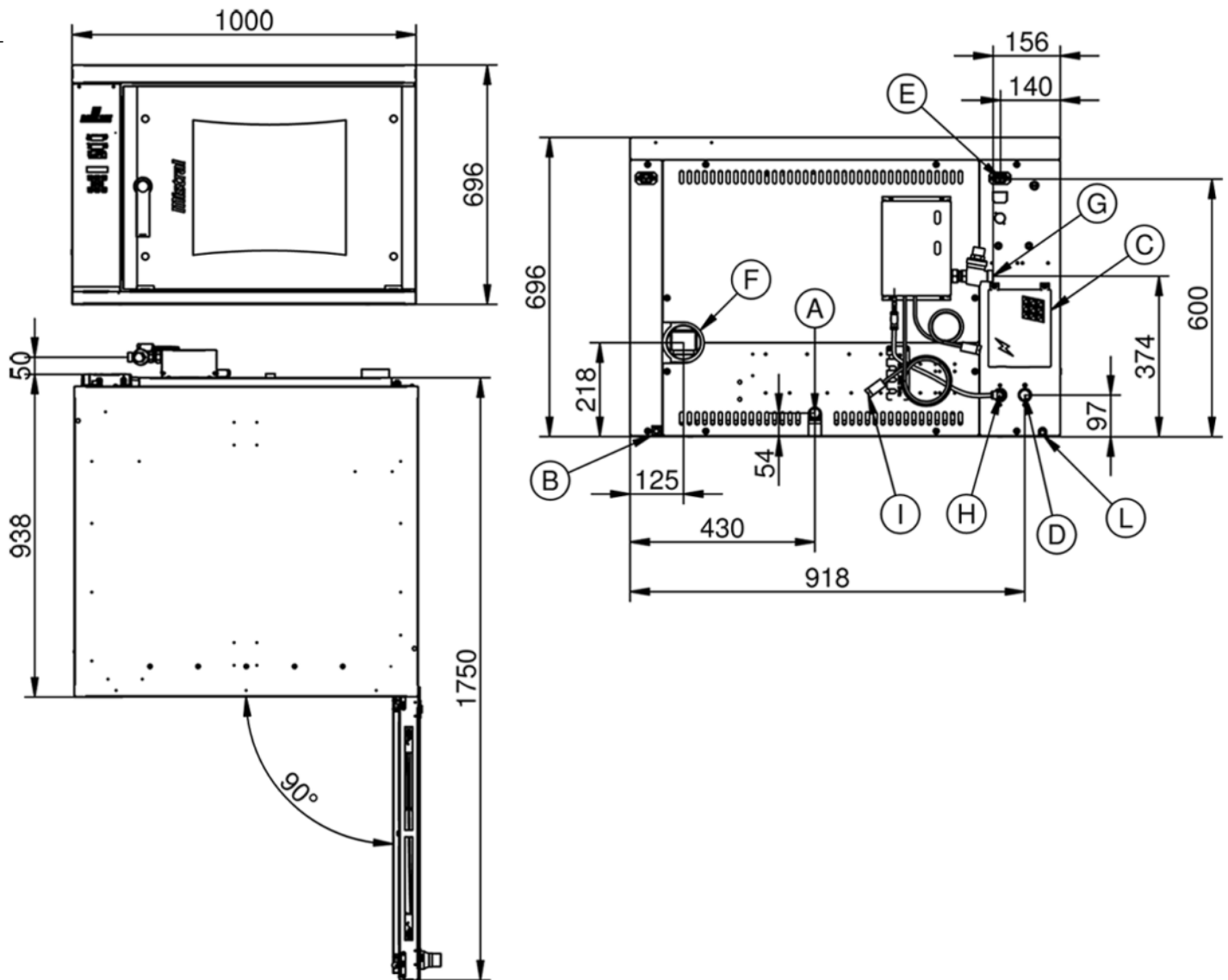
Sistema Multi-ventilador BakeAIR	Aislamiento térmico de alto rendimiento	Doble vidrio con baja emisión térmica
Iluminación con led	Sistema de lavado automatico BakeCLEAN	Luz led azul para el control saneamiento
Bandeja de goteo	Cinco velocidades de ventilación y cocción semi-statica	Cinco modalidades de cocción
Apertura automatica de la chimenea BakeDRY	Bloqueo programas con password	Cámara de cocción redondeada
Certificación CE	Control automático seco/vapor en cámara	Control automático grado de cocción y carga enhornada
Control vapor en porcentaje BakeSTEAM	Función multi-timer para cocciones múltiples y mixtas	Guardar, ver* y exportar datos de cocción (haccp)
Modalidad de uso con programas personalizados	Modalidad de uso manual	Modalidad de uso con programas predefinidos
Certificación ETL / NSF	Modularidad	Precalentamiento automatico
Programa de enfriamiento	Programación inicio retrasado	Programación cocción retrasada
Libro de cocina precargado y online	Detección automática y notificación de errores.	Enjuague de seguridad
Posibilidad de superposición	Ventilación con inversión, control de velocidad y freno motor	Vidrio interno que se puede abrir para limpieza

Opciones

Apertura puerta izquierda	Data logger para conexión USB
---------------------------	-------------------------------

Mistral 6TTR Classic

Alimentacion Electrica



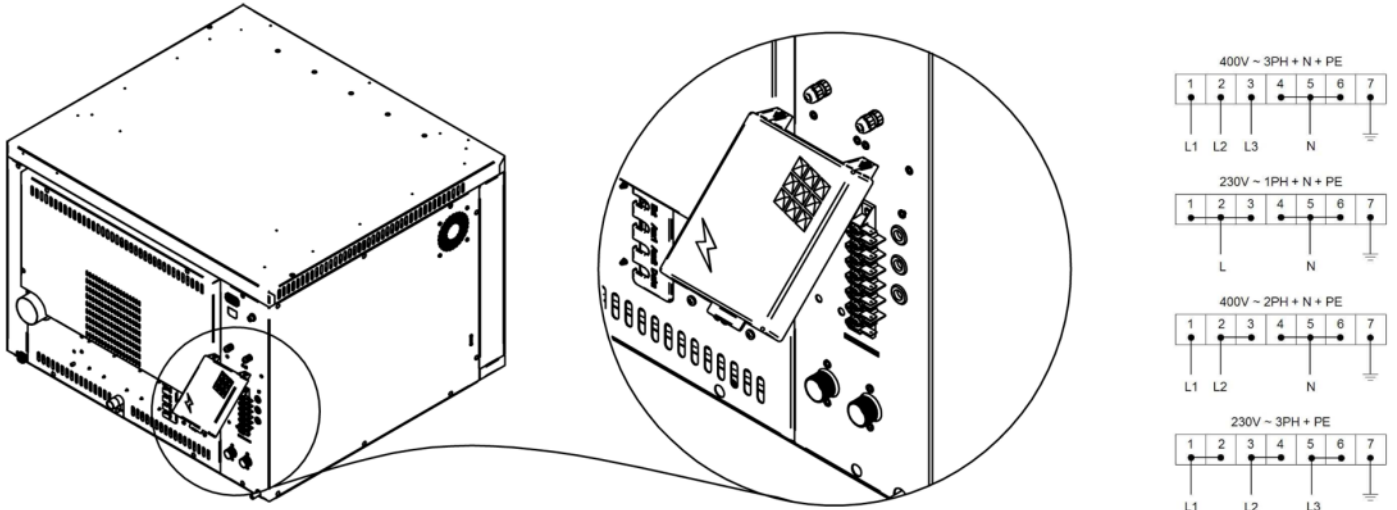
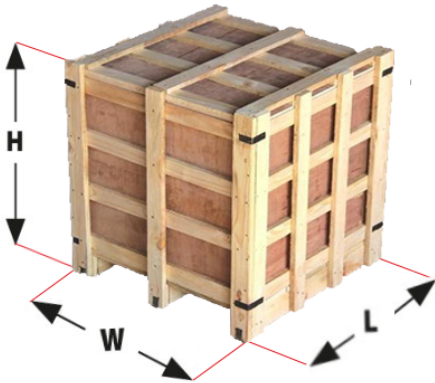
Leyenda

- A - Descarga del líquido 3/4"
- B - Terminal equipotencial
- C - Suministro de energía eléctrica
- D - Entrada de agua 3/4"
- E - Alimentación y Control de campana
- F - Escape de vapor Ø 80mm

- G - Entrada lavado 3/4"
- H - Tubo pescante para abrillantador
- I - Tubo pescante para detergente
- L - Drenaje de condensado cuenco puerta Ø 12

Mistral 6TTR Classic

Alimentacion Electrica

Suministro y conexiones**Embalaje**Tamano de embalaje: **1070 L x 1100 P x 950 H mm**Peso neto: **138 Kg**Peso bruto: **172 Kg**