



Mistral 6TTR Master Pro

Alimentacion Electrica

CODIGO: 926006520

Bandejas	6T 60x40 66x46 cm
Dimensiones externas	1000 L x 900 P x 695 H mm
Distancia entre bandejas	80 mm
Potencia	10 kW
Peso	138 Kg
Temperatura máxima	270° C
Alimentación	400 V ~ 3PH + N + PE 400 V ~ 2PH + N + PE 230 V ~ 3PH + PE 230 V ~ 1PH + N + PE 50-60 Hz

Equipamento

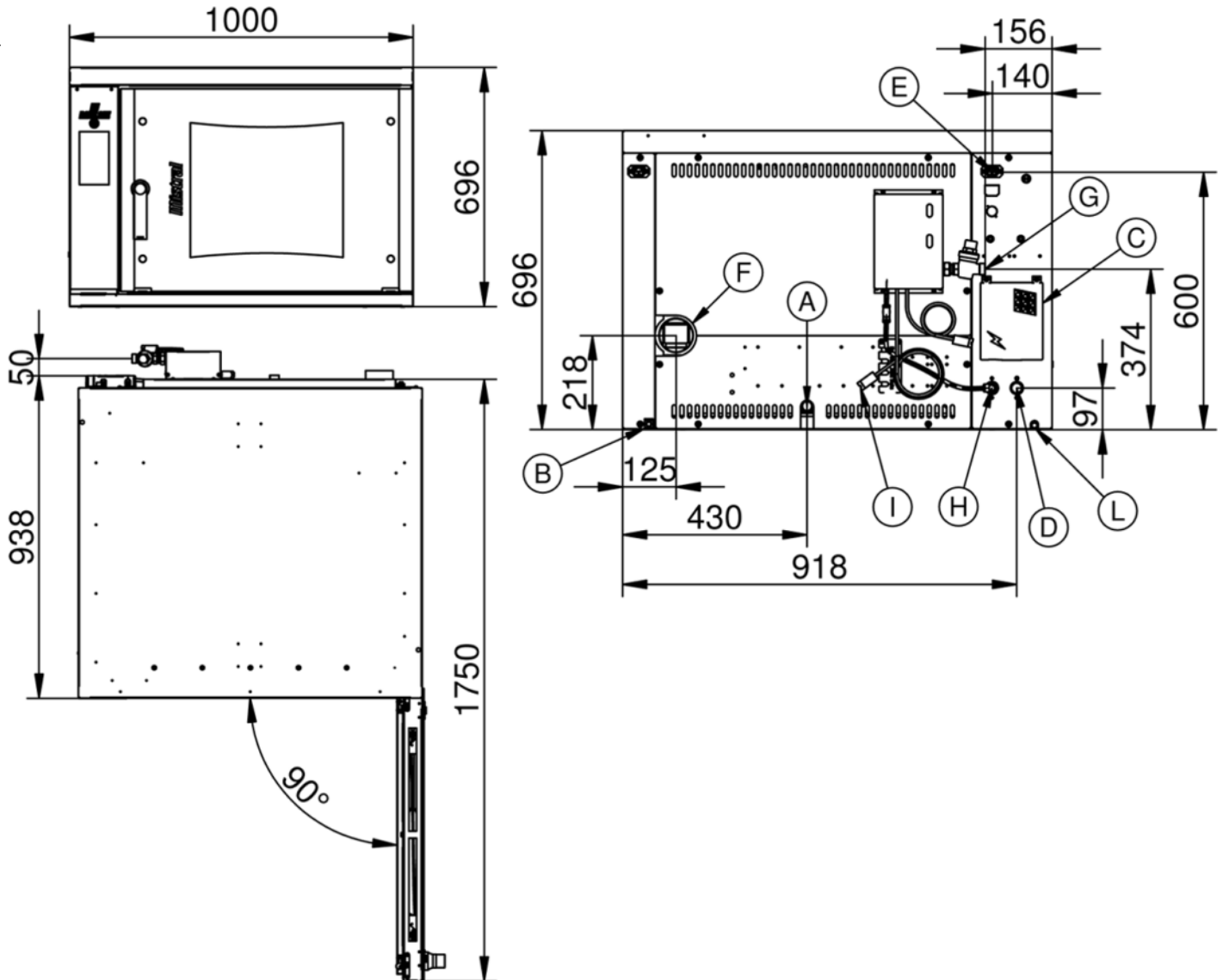
Sistema Multi-ventilador BakeAIR	Aislamiento térmico de alto rendimiento	Doble vidrio con baja emisión térmica
Iluminación con led	Sistema de lavado automatico BakeCLEAN	Conexión USB
Luz led azul para el control saneamiento	Bandeja de goteo	Cinco velocidades de ventilación y cocción semi-stática
Cinco modalidades de cocción	Apertura automática de la chimenea BakeDRY	Bloqueo programas con password
Cámara de cocción redondeada	Certificación CE	Control automático seco/vapor en cámara
Control automático grado de cocción y carga enhornada	Control vapor en porcentaje BakeSTEAM	Inyección de vapor programable en segundos
Inyección de vapor manual	Guardar, ver* y exportar datos de cocción (haccp)	Modalidad de uso con programas personalizados
Modalidad de uso manual	Modalidad de uso con programas predefinidos	Certificación ETL / NSF
Modularidad	Pre calentamiento automatico	Programa de enfriamiento
Programación inicio retrasado	Programación cocción retrasada	Enfriamiento automático de la cámara de cocción
Libro de cocina precargado y online	Detección automática y notificación de errores.	Enjuague de seguridad
Posibilidad de superposición	Ventilación con inversión, control de velocidad y freno motor	Vidrio interno que se puede abrir para limpieza

Opciones

Conexión ethernet y predisposición Wi-Fi BakeNET	Apertura puerta izquierda
--	---------------------------

Mistral 6TTR Master Pro

Alimentacion Electrica



Leyenda

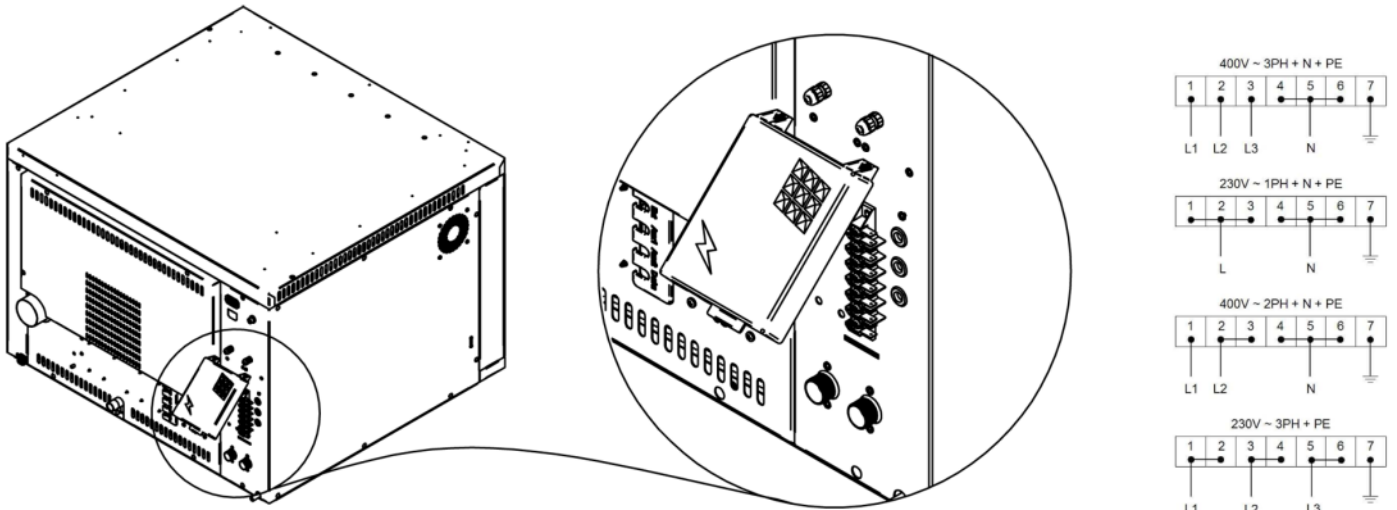
- A - Descarga del líquido 3/4"
- B - Terminal equipotencial
- C - Suministro de energía eléctrica
- D - Entrada de agua 3/4"
- E - Alimentación y Control de campana
- F - Escape de vapor Ø 80mm

- G - Entrada lavado 3/4"
- H - Tubo pescante para abrillantador
- I - Tubo pescante para detergente
- L - Drenaje de condensado cuenco puerta Ø 12

Mistral 6TTR Master Pro

Alimentacion Electrica

Suministro y conexiones



Embalaje



Tamaño de embalaje:	1070 L x 1100 P x 950 H mm
Peso neto:	138 Kg
Peso bruto:	172 Kg