



Rotorbake E11 18T Manual

Alimentacion Electrica

CODIGO: 926018320

Bandejas	18T 80x80 (11.5m ²) 2x46x66 (10.9m ²) 66x92 (10.9m ²) 80x100cm (14.4m ²)
Dimensiones externas	1550 L x 2244 P x 2504 H mm
Distancia entre bandejas	93 mm
Potencia	47 kW
Peso	1050 Kg
Temperatura máxima	270° C
Alimentación	400 V ~ 3PH + N + PE 400 V ~ 2PH + N + PE 230 V ~ 3PH + PE 230 V ~ 1PH + N + PE 50-60 Hz

Equipamento

Sistema Multi-ventilador BakeAIR
 Certificación CE
 Inyección de vapor manual

Aislamiento térmico de alto rendimiento
 Doble generador de vapor RotorBake
 Modalidad de uso manual

Doble vidrio con baja emisión térmica
 Inyección de vapor programable en segundos

Opciones

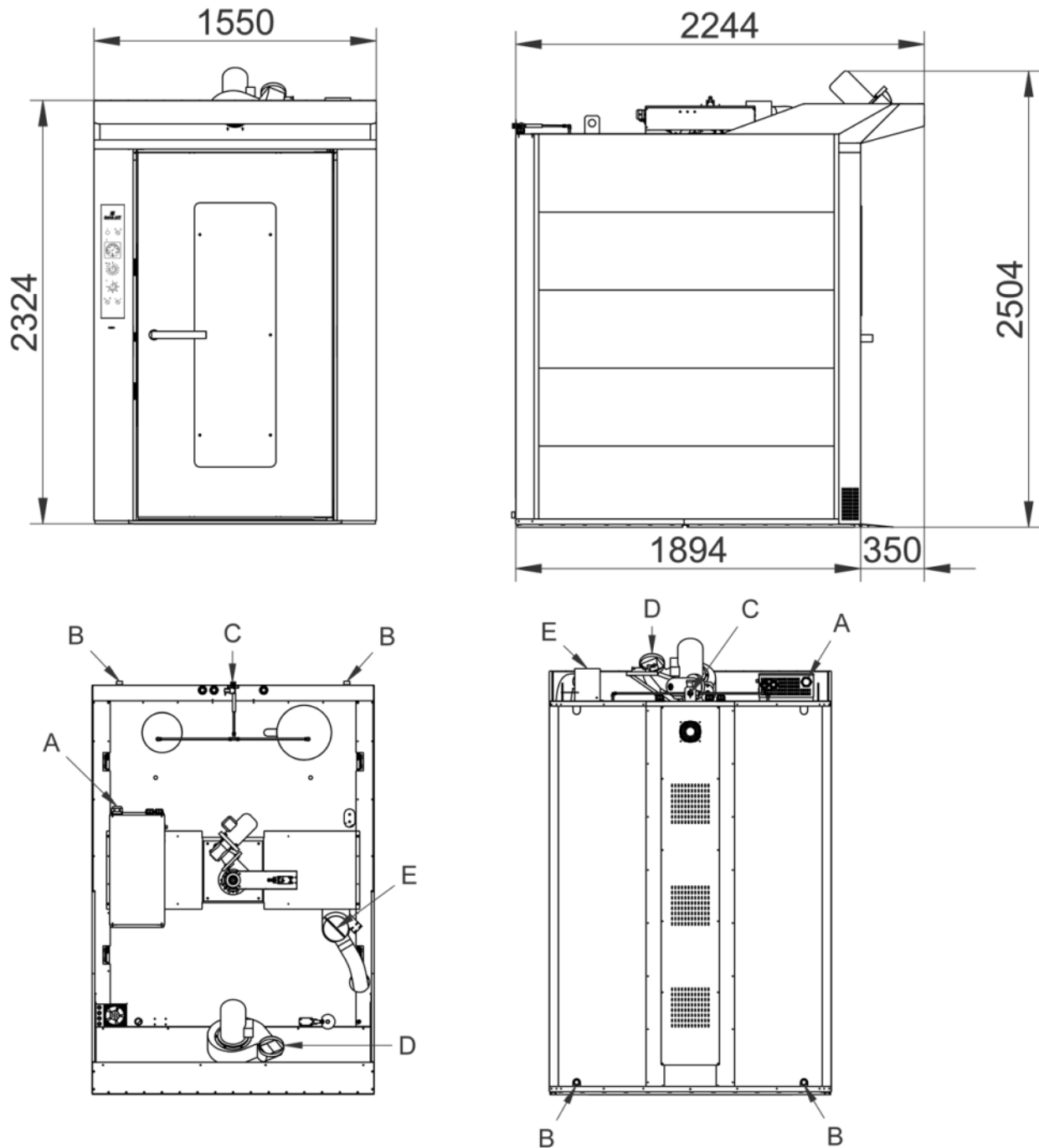
Paneles exteriores INOX
 Levantamiento automatico carro

Doble cierre y doble junta puerta
 Apertura puerta izquierda

Plataforma giratoria

Rotorbake E11 18T Manual

Alimentacion Electrica



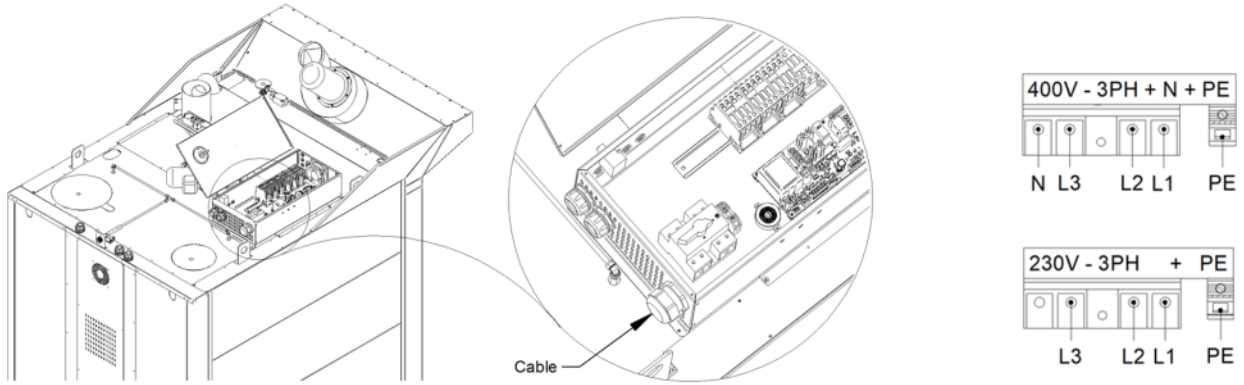
Leyenda

- A - Suministro de energía eléctrica
- B - Descarga del líquido 1"
- C - Entrada de agua 3/4"
- D - Escape de vapor campana
- E - Escape de vapor camara Ø 140

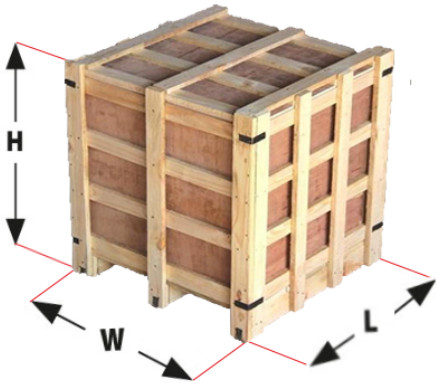
Rotorbake E11 18T Manual

Alimentacion Electrica

Suministro y conexiones



Embalaje



Tamaño de embalaje:	1660 L x 2250 P x 2550 H mm
Peso neto:	1050 Kg
Peso bruto:	1150 Kg