



Rotorbake E11 18T Manual

Alimentacion Electrica Power

CODIGO: 926018325

Bandejas	18T 80x80 (11.5m ²) 2x46x66 (10.9m ²) 66x92 (10.9m ²) 80x100cm (14.4m ²)
Dimensiones externas	1550 L x 2244 P x 2504 H mm
Distancia entre bandejas	93 mm
Potencia	80 kW
Peso	1150 Kg
Temperatura máxima	270° C
Alimentación	400 V ~ 3PH + N + PE 400 V ~ 2PH + N + PE 230 V ~ 3PH + PE 230 V ~ 1PH + N + PE 50-60 Hz

Equipamento

Sistema Multi-ventilador BakeAIR
Certificación CE
Inyección de vapor manual

Aislamiento térmico de alto rendimiento
Doble generator de vapor RotorBake
Modalidad de uso manual

Doble vidrio con baja emisión térmica
Inyección de vapor programable en segundos

Opciones

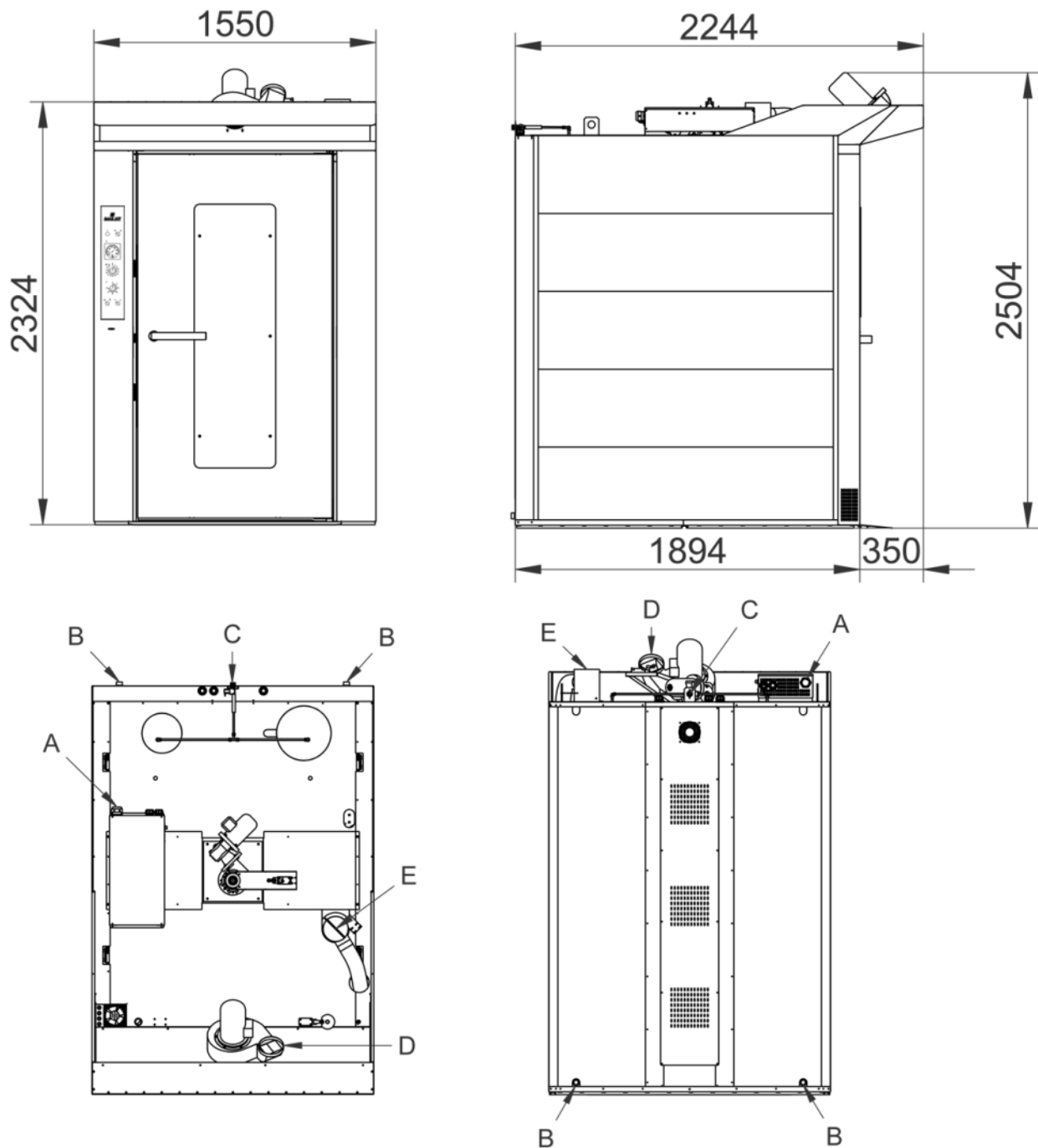
Paneles exteriores INOX
Levantamiento automatico carro

Doble cierre y doble junta puerta
Apertura puerta izquierda

Plataforma giratoria

Rotorbake E11 18T Manual

Alimentacion Electrica Power



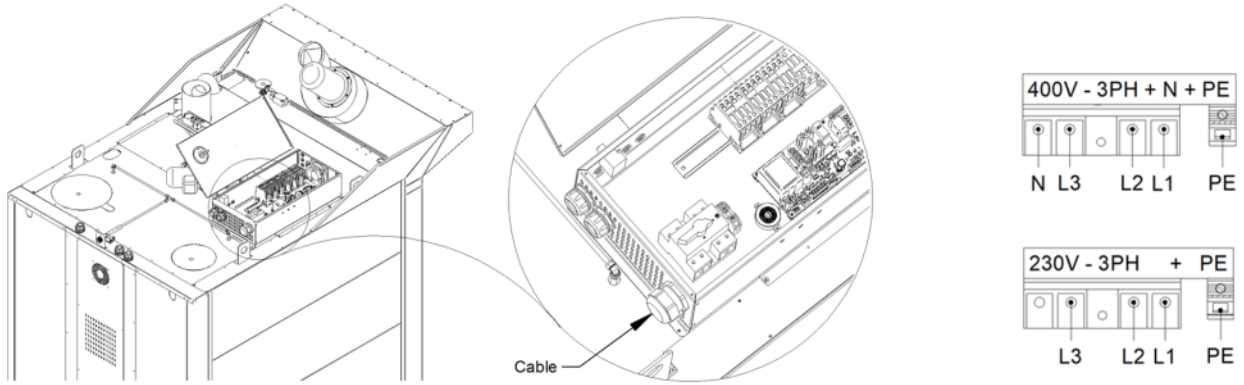
Leyenda

- A - Suministro de energía eléctrica
- B - Descarga del líquido 1"
- C - Entrada de agua 3/4"
- D - Escape de vapor campana
- E - Escape de vapor camara Ø 140

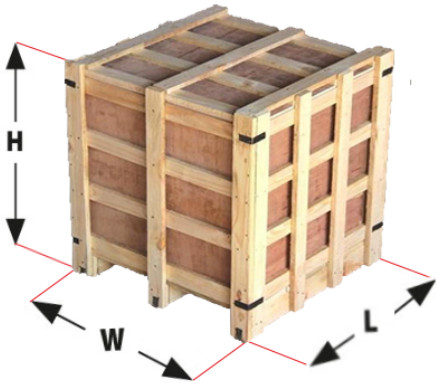
Rotorbake E11 18T Manual

Alimentacion Electrica Power

Suministro y conexiones



Embalaje



Tamaño de embalaje:	1660 L x 2250 P x 2550 H mm
Peso neto:	1150 Kg
Peso bruto:	1150 Kg