



Rotorbake T5 15T Manual

Alimentacion de Gas

CODIGO: 825818890

Bandejas	15T 40x60cm (3.6m ²) 40x80cm (4.8m ²) 46x66cm (4.55 m ²) 50x70cm (5.25 m ²) 60x65cm (5.85 m ²)
Dimensiones externas	1150 L x 1730 P x 2320 H mm
Distancia entre bandejas	93 mm
Potencia	34.8 kW - 30.000 Kcal/h - Ele. 1,6 kW
Peso	715 Kg
Temperatura máxima	270° C
Alimentación	400 V ~ 3PH + N + PE 400 V ~ 2PH + N + PE 230 V ~ 3PH + PE 230 V ~ 1PH + N + PE 50-60 Hz

Equipamento

Sistema Multi-ventilador BakeAIR
Cámara de combustión garantida 7 años
Doble generator de vapor RotorBake
Modalidad de uso manual

Aislamiento térmico de alto rendimiento
Intercambiador de calor dentro de la cámara de cocción
Inyección de vapor programable en segundos

Doble vidrio con baja emisión térmica
Certificación CE
Inyección de vapor manual

Opciones

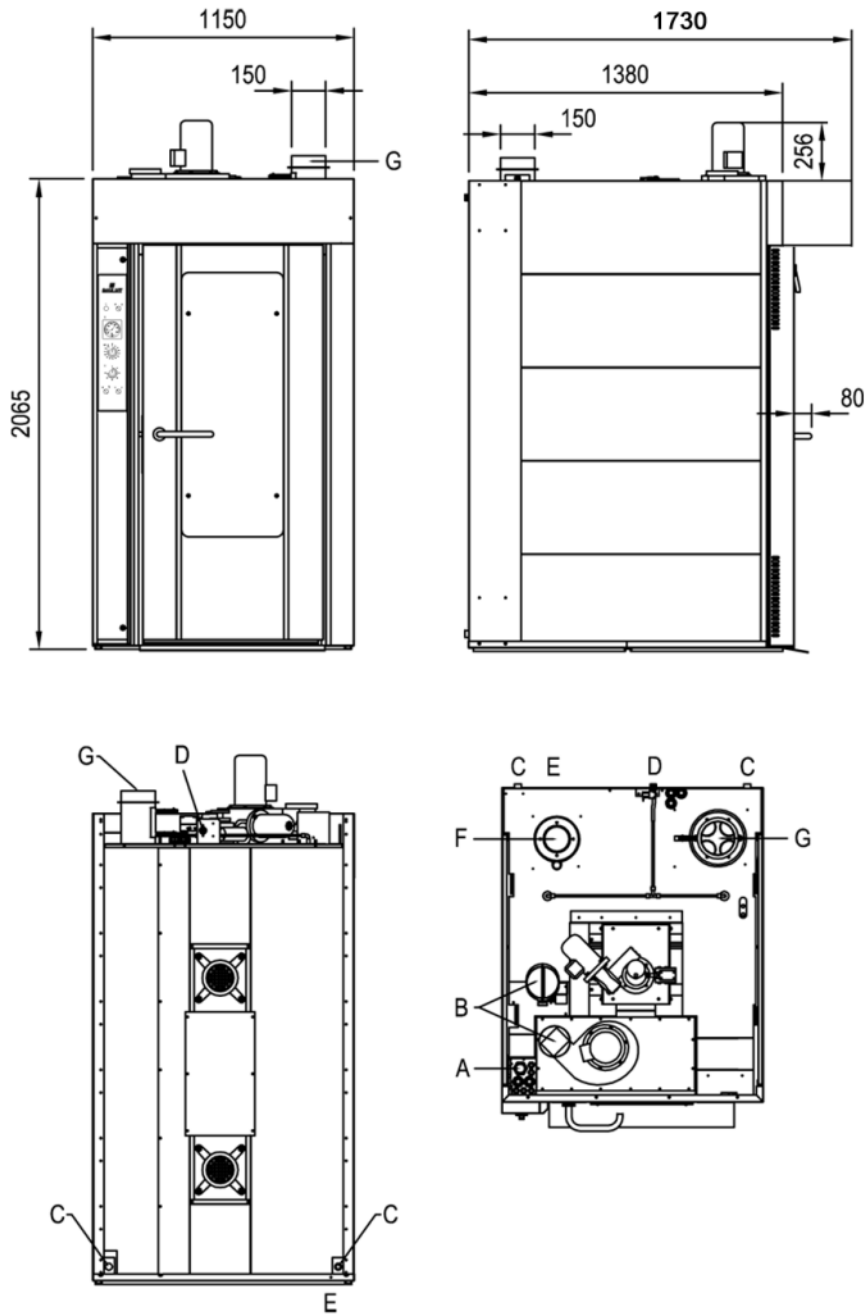
Paneles exteriores INOX
Levantamiento automatico carro

Doble cierre y doble junta puerta
Apertura puerta izquierda

Plataforma giratoria

Rotorbake T5 15T Manual

Alimentacion de Gas



Leyenda

- A - Suministro de energía eléctrica 1,6 kW
- B - Escape de vapor Ø 140
- C - Descarga del líquido
- D - Entrada de agua 3/4"
- E - Terminal equipotencial
- F - Quemador

G - Ø 150mm Escape de los gases

Rotorbake T5 15T Manual

Alimentacion de Gas

Suministro y conexiones



Embalaje



Tamaño de embalaje:	1270 L x 1650 P x 2300 H mm
Peso neto:	715 Kg
Peso bruto:	785 Kg