



Rotorbake T5 15T Master Pro

Alimentacion de Gas

CODIGO: 825818980

Bandejas	15T 40x60cm (3.6m ²) 40x80cm (4.8m ²) 46x66cm (4.55 m ²) 50x70cm (5.25 m ²) 60x65cm (5.85 m ²)
Dimensiones externas	1150 L x 1730 P x 2320 H mm
Distancia entre bandejas	93 mm
Potencia	34.8 kW - 30.000 Kcal/h - Ele. 1,6 kW
Peso	715 Kg
Temperatura máxima	270° C
Alimentación	400 V ~ 3PH + N + PE 230 V ~ 3PH + PE 230 V ~ 1PH + N + PE 50-60 Hz

Equipamento

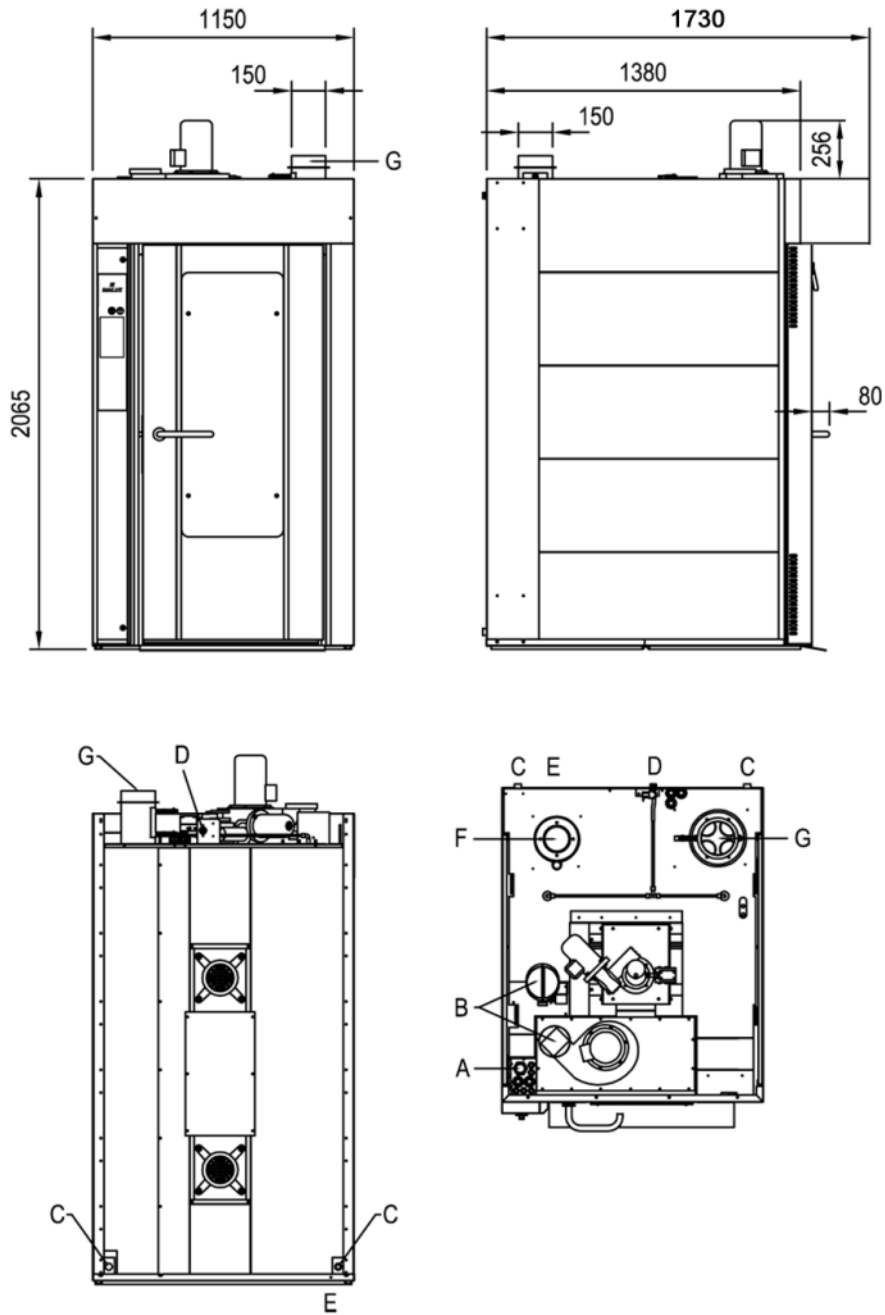
Sistema Multi-ventilador BakeAIR	Aislamiento térmico de alto rendimiento	Doble vidrio con baja emisión térmica
Conexión USB	Cinco velocidades de ventilación y cocción semi-stática	Cinco modalidades de cocción
Apertura automática de la chimenea BakeDRY	Bloqueo programas con password	Cámara de combustión garantida 7 años
Intercambiador de calor dentro de la cámara de cocción	Certificación CE	Control automático seco/vapor en cámara
Control automático grado de cocción y carga enhornada	Control vapor en porcentaje BakeSTEAM	Doble generador de vapor RotorBake
Función multi-timer para cocciones múltiples y mixtas	Inyección de vapor programable en segundos	Inyección de vapor manual
Guardar, ver* y exportar datos de cocción (haccp)	Modalidad de uso con programas personalizados	Modalidad de uso manual
Modalidad de uso con programas predefinidos	Certificación ETL / NSF	Precalentamiento automático
Programa de enfriamiento	Programación inicio retrasado	Programación cocción retrasada
Enfriamiento automático de la cámara de cocción	Libro de cocina precargado y online	Detección automática y notificación de errores.

Opciones

Conexión ethernet y predisposición Wi-Fi BakeNET	Paneles exteriores INOX	Plataforma giratoria
--	-------------------------	----------------------

Rotorbake T5 15T Master Pro

Alimentacion de Gas



Leyenda

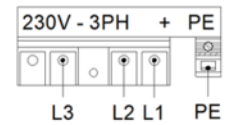
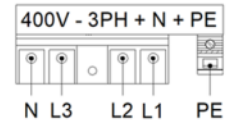
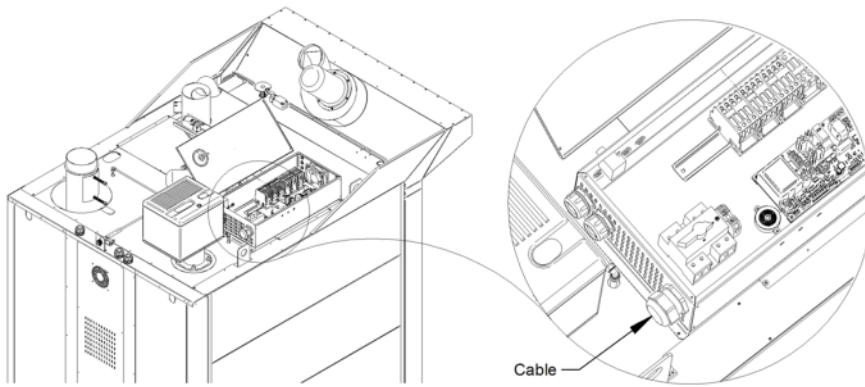
- A - Suministro de energía eléctrica 1,6 kW
- B - Escape de vapor Ø 140
- C - Descarga del líquido
- D - Entrada de agua 3/4"
- E - Terminal equipotencial
- F - Quemador

G - Ø 150mm Escape de los gases

Rotorbake T5 15T Master Pro

Alimentacion de Gas

Suministro y conexiones



Embalaje



Tamaño de embalaje:	1270 L x 1650 P x 2300 H mm
Peso neto:	715 Kg
Peso bruto:	785 Kg