



## Rotorbake T8 18T Classic

Alimentacion de Gas

CODIGO: 926018250

Bandejas	18T 60x80 cm (8.6m <sup>2</sup> )
Dimensiones externas	1300 L x 1939 P x 2504 H mm
Distancia entre bandejas	93 mm
Potencia	64 kW - 55.000 Kcal/h - Ele. 2 kW
Peso	900 Kg
Temperatura máxima	270° C
Alimentación	400 V ~ 3PH + N + PE 230 V ~ 3PH + PE 230 V ~ 1PH + N + PE 50-60 Hz

### Equipamento

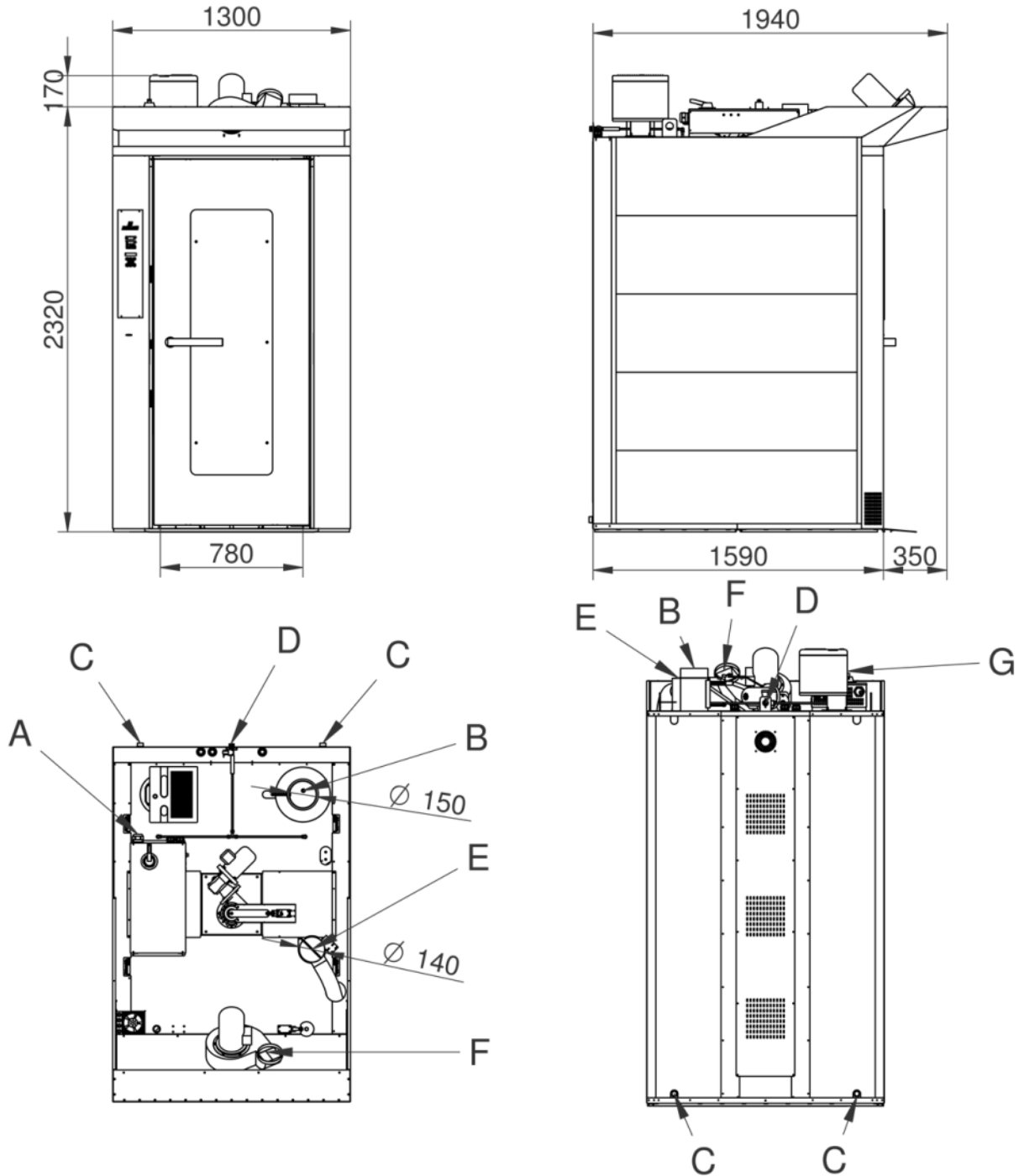
Sistema Multi-ventilador BakeAIR	Aislamiento térmico de alto rendimiento	Doble vidrio con baja emisión térmica
Cinco velocidades de ventilación y cocción semi-stática	Cinco modalidades de cocción	Apertura automática de la chimenea BakeDRY
Bloqueo programas con password	Cámara de combustión garantida 7 años	Intercambiador de calor dentro de la cámara de cocción
Certificación CE	Control automático seco/vapor en cámara	Control automático grado de cocción y carga enhornada
Control vapor en porcentaje BakeSTEAM	Doble generador de vapor RotorBake	Función multi-timer para cocciones múltiples y mixtas
Guardar, ver* y exportar datos de cocción (haccp)	Modalidad de uso con programas personalizados	Modalidad de uso manual
Modalidad de uso con programas predefinidos	Certificación ETL / NSF	Precalentamiento automático
Programa de enfriamiento	Programación inicio retrasado	Programación cocción retrasada
Libro de cocina precargado y online	Detección automática y notificación de errores.	

### Opciones

Paneles exteriores INOX	Doble cierre y doble junta puerta	Plataforma giratoria
Levantamiento automático carro	Apertura puerta izquierda	Data logger para conexión USB

Rotorbake T8 18T Classic

Alimentacion de Gas



**Leyenda**

- A - Suministro de energía eléctrica 2 kW - (Pg36)
- B - Ø 150mm Escape de los gases
- C - Descarga del líquido 1"
- D - Entrada de agua 3/4"
- E - Escape de vapor camara Ø 140
- F - Escape de vapor campana

G - Quemador

Rotorbake T8 18T Classic

Alimentacion de Gas

Suministro y conexiones



Embalaje



Tamaño de embalaje:	1400 L x 1900 P x 2550 H mm
Peso neto:	900 Kg
Peso bruto:	975 Kg