



## Rotorbake T8 18T Master Pro

Alimentacion de Gas

CODIGO: 926018280

Bandejas	18T 60x80 cm (8.6m <sup>2</sup> )
Dimensiones externas	1300 L x 1939 P x 2504 H mm
Distancia entre bandejas	93 mm
Potencia	64 kW - 55.000 Kcal/h - Ele. 2 kW
Peso	900 Kg
Temperatura máxima	270° C
Alimentación	400 V ~ 3PH + N + PE 230 V ~ 3PH + PE 230 V ~ 1PH + N + PE 50-60 Hz

### Equipamento

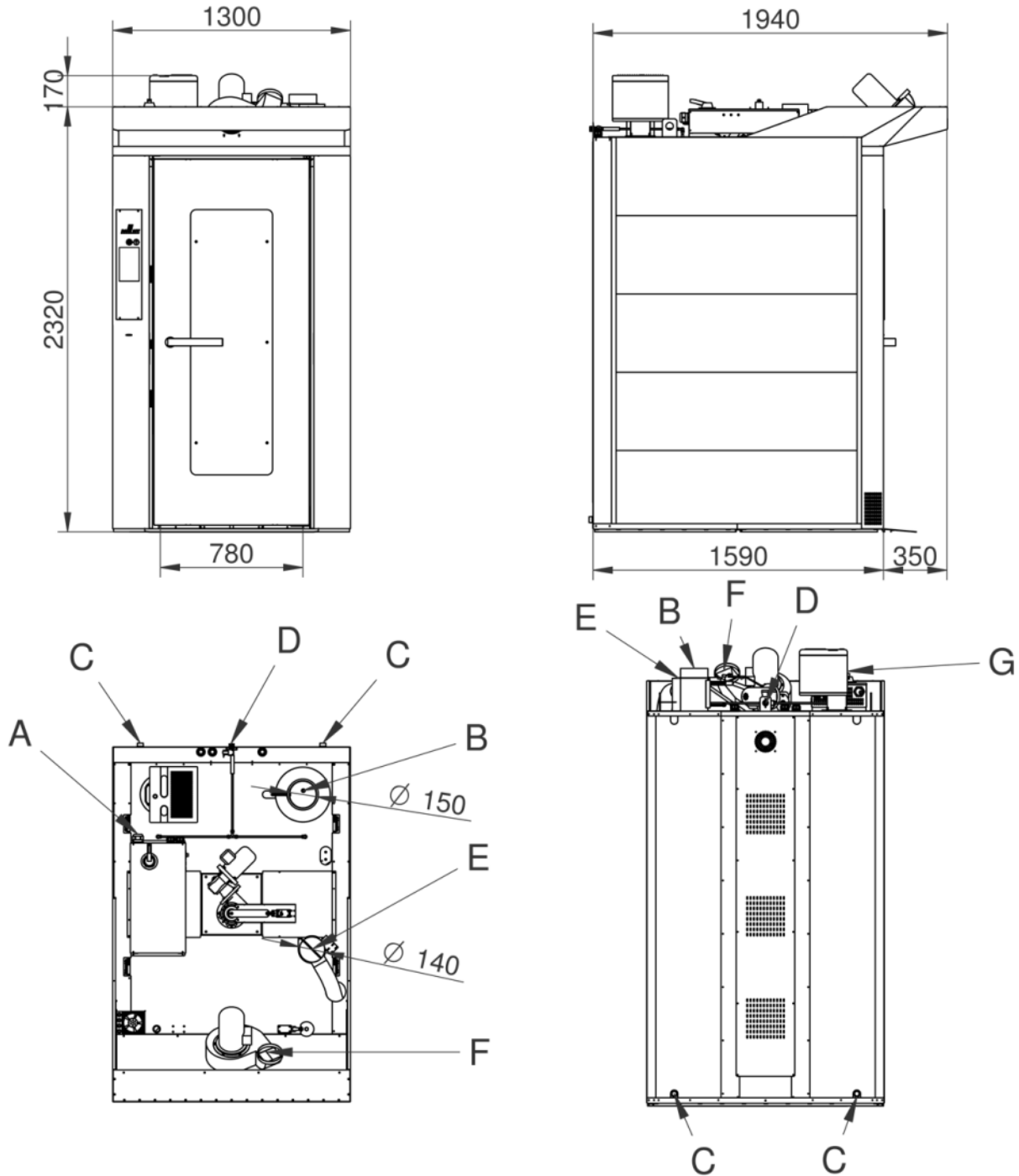
Sistema Multi-ventilador BakeAIR	Aislamiento térmico de alto rendimiento	Doble vidrio con baja emisión térmica
Conexión USB	Cinco velocidades de ventilación y cocción semi-stática	Cinco modalidades de cocción
Apertura automática de la chimenea BakeDRY	Bloqueo programas con password	Cámara de combustión garantida 7 años
Intercambiador de calor dentro de la cámara de cocción	Certificación CE	Control automático seco/vapor en cámara
Control automático grado de cocción y carga enhornada	Control vapor en porcentaje BakeSTEAM	Doble generador de vapor RotorBake
Función multi-timer para cocciones múltiples y mixtas	Inyección de vapor programable en segundos	Inyección de vapor manual
Guardar, ver* y exportar datos de cocción (haccp)	Modalidad de uso con programas personalizados	Modalidad de uso manual
Modalidad de uso con programas predefinidos	Certificación ETL / NSF	Precalentamiento automático
Programa de enfriamiento	Programación inicio retrasado	Programación cocción retrasada
Enfriamiento automático de la cámara de cocción	Libro de cocina precargado y online	Detección automática y notificación de errores.

### Opciones

Conexión ethernet y predisposición Wi-Fi BakeNET	Paneles exteriores INOX	Doble cierre y doble junta puerta
Plataforma giratoria	Levantamiento automático carro	Apertura puerta izquierda

Rotorbake T8 18T Master Pro

Alimentacion de Gas



**Leyenda**

- A - Suministro de energía eléctrica 2 kW - (Pg36)
- B - Ø 150mm Escape de los gases
- C - Descarga del líquido 1"
- D - Entrada de agua 3/4"
- E - Escape de vapor camara Ø 140
- F - Escape de vapor campana

G - Quemador

**Rotorbake T8 18T Master Pro**

Alimentacion de Gas

**Suministro y conexiones**



**Embalaje**



Tamano de embalaje:	1400 L x 1900 P x 2550 H mm
Peso neto:	900 Kg
Peso bruto:	975 Kg