



Easy 6T Manual

Alimentazione Elettrica

CODICE: 925806120

Teglie	6T GN1/1 - 6T 60x40 cm
Dimensioni esterne	850 L x 915 P x 830 H mm
Distanza teglie	80 mm
Potenza	10,7 kW
Peso	81 Kg
Temperatura massima	270° C
Alimentazione	400 V ~ 3PH + N + PE 400 V ~ 2PH + N + PE 230 V ~ 3PH + PE 230 V ~ 1PH + N + PE 50-60 Hz

Dotazioni

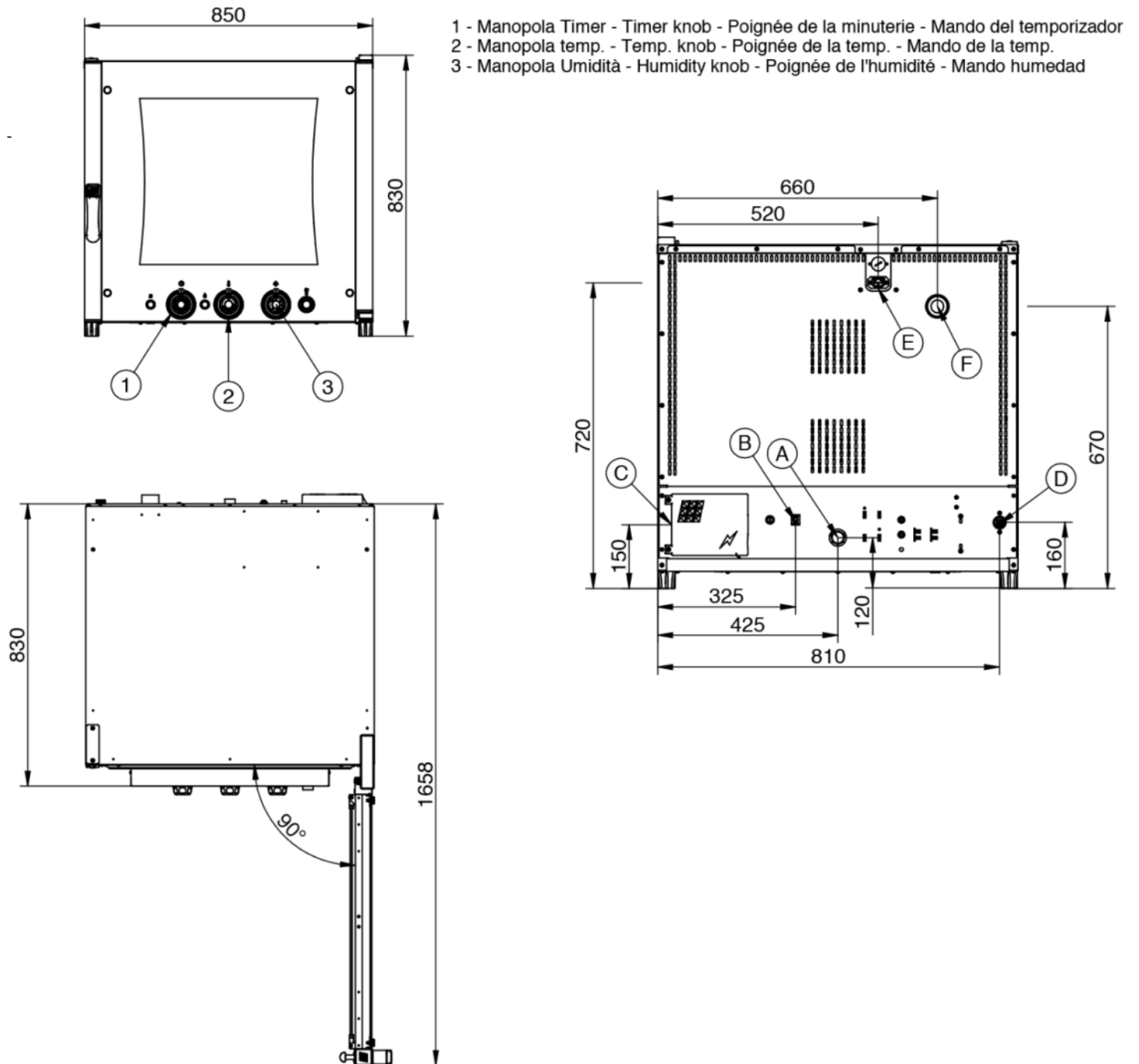
Doppio vetro basso emissivo	Sistema multiventola BakeAIR	Isolamento termico ad alta resa
Due velocità di ventilazione	Tre modalita' di cottura	Camera di cottura con angoli arrotondati
Certificazione CE	Controllo vapore in percentuale BakeSTEAM	Modalità di utilizzo manuale
Modularità	Sovrapponibilità	Vetro interno apribile per pulizia

Opzioni

Apertura porta sinistra

Easy 6T Manual

Alimentazione Elettrica

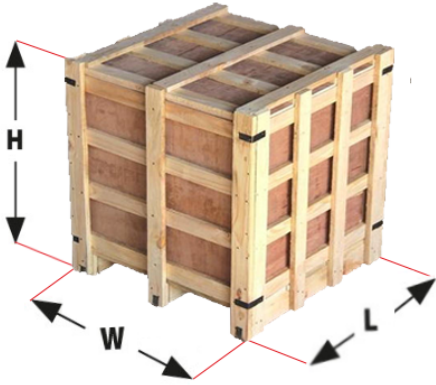


Legenda

- A - Scarico acqua Ø 30mm
- B - Morsetto equipotenziale
- C - Alimentazione elettrica
- D - Ingresso acqua 3/4"
- E - Alimentazione per cappa
- F - Scarico vapori Ø 50mm

Easy 6T Manual

Alimentazione Elettrica

Imballaggio

Dimensioni imballaggio:	920 L x 1000 P x 980 H mm
Peso netto:	81 Kg
Peso lordo:	99 Kg