



Gourmet 5T Slim Master Pro

Alimentazione Elettrica power

CODICE: 926004830

Coperti	20/80
Teglie	5T GN 1/1
Dimensioni esterne	517 L x 992 P x 700 H mm
Distanza teglie	65 mm
Potenza	8,5 kW
Peso	50 Kg
Temperatura massima	270° C
Alimentazione	400 V ~ 3PH + N + PE 400 V ~ 2PH + N + PE 230 V ~ 3PH + PE 230 V ~ 1PH + N + PE 50-60 Hz

Dotazioni

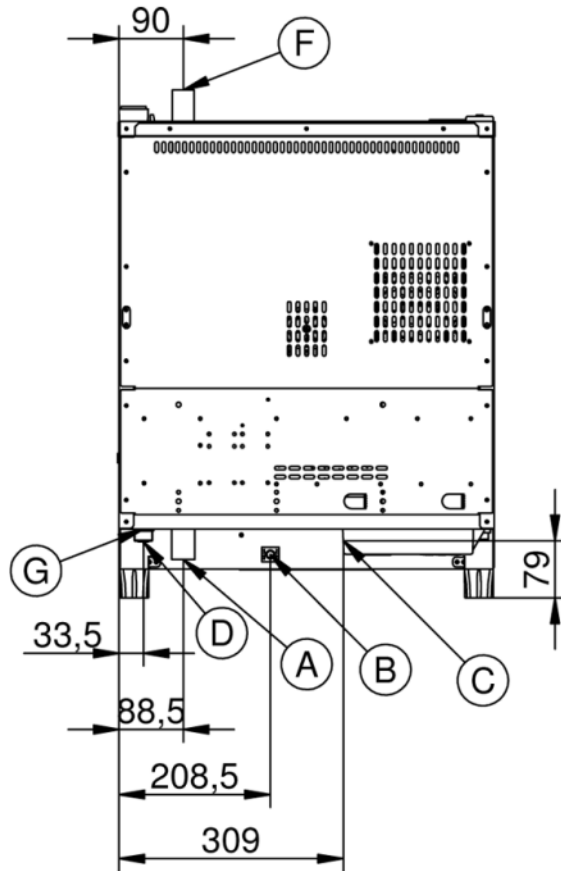
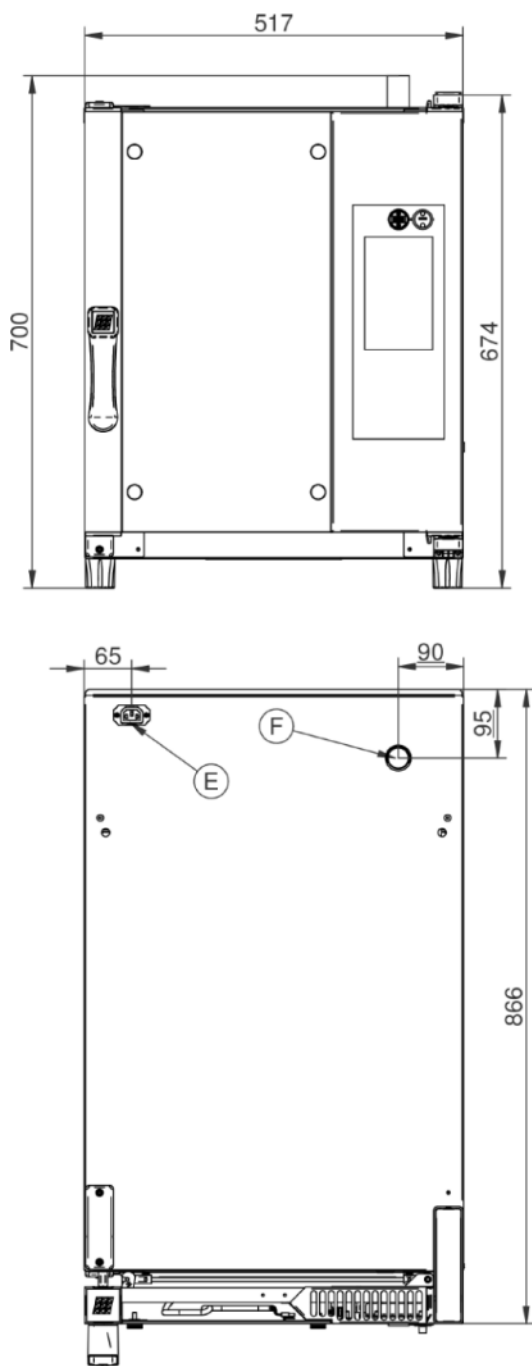
Doppio vetro basso emissivo	Illuminazione interna a led	Sistema multiventola BakeAIR
Isolamento termico ad alta resa	Connessione USB	Led blu per verifica pulizia camera
Vaschetta raccogli gocce	Utilizzabile anche con teglie GN2/3 e GN1/2	Sonda al cuore MultiBakePOINT
Predisposizione per sonda al cuore sottovuoto BakeHIN	Cinque velocita' di ventilazione e cottura semi-statica	Nove modalita' di cottura
Apertura automatica del camino BakeDRY	Blocco programmi con password	Certificazione CE
Controllo automatico del clima in camera	Controllo automatico del grado di cottura e del carico di infornata	Controllo vapore in percentuale BakeSTEAM
Funzione multi-timer per cotture multiple e miste	Memorizzazione, visualizzazione* ed esportazione dati di cottura (haccp)	Modalità di utilizzo con programmi personalizzati
Modalità di utilizzo manuale	Modalità di utilizzo con programmi preimpostati	Modularità
Preriscaldamento automatico	Programma di raffreddamento	Programmazione accensione differita
Programmazione cottura differita	Raffreddamento automatico della camera di cottura	Ricettario precaricato e online
Rilevazione automatica e segnalazione errori	Sovrapponibilità	Ventilazione con inversione, controllo velocita' e freno motore
Vetro interno apribile per pulizia		

Opzioni

Connessione Ethernet e predisposizione Wi-Fi BakeNET	Sonda al cuore sottovuoto BakeHIN	Sistema di lavaggio automatico BakeCLEAN
Apertura porta sinistra	Piedi estensibili regolabili in altezza	Risciacquo di sicurezza

Gourmet 5T Slim Master Pro

Alimentazione Elettrica power



Legenda

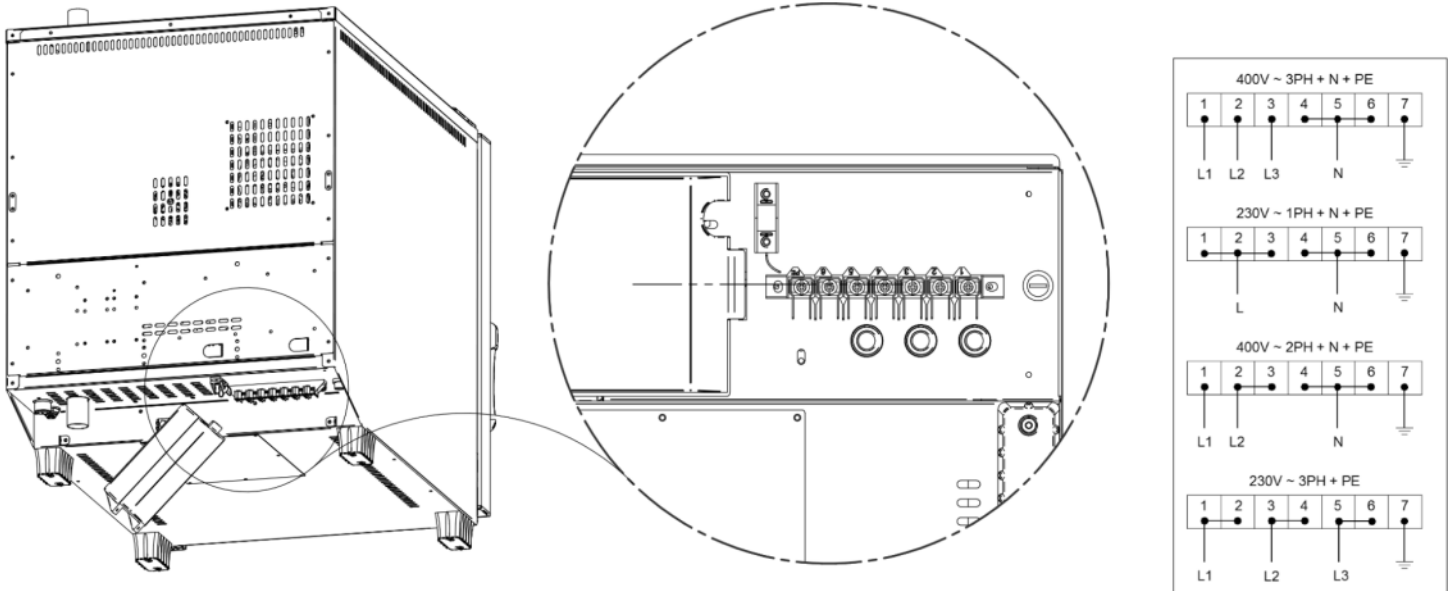
- A - Scarico acqua Ø 30mm
- B - Morsetto equipotenziale
- C - Alimentazione elettrica
- D - Ingresso acqua 3/4"
- E - Alimentazione per cappa
- F - Scarico vapori Ø 30mm

G - Ingresso lavaggio Ø 8mm

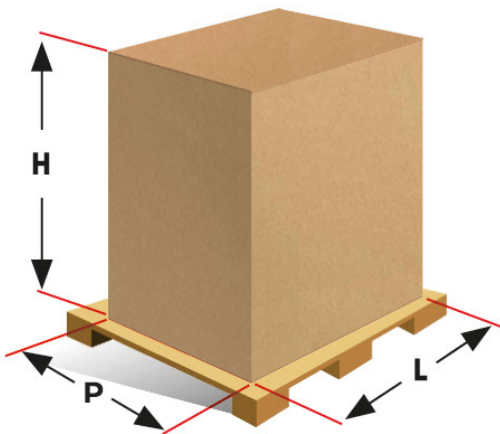
Gourmet 5T Slim Master Pro

Alimentazione Elettrica power

Alimentazione e allacciamenti



Imballaggio



Dimensioni imballaggio:	570 L x 970 P x 830 H mm
Peso netto:	50 Kg
Peso lordo:	69 Kg