



Rotorbake E11 18T Classic

Alimentazione Elettrica power

CODICE: 926018305

Teglie	18T 80x80 (11.5m ²) 2x46x66 (10.9m ²) 66x92 (10.9m ²) 80x100cm (14.4m ²)
Dimensioni esterne	1550 L x 2244 P x 2504 H mm
Distanza teglie	93 mm
Potenza	80 kW
Peso	1150 Kg
Temperatura massima	270° C
Alimentazione	400 V ~ 3PH + N + PE 230 V ~ 3PH + PE 230 V ~ 1PH + N + PE 50-60 Hz

Dotazioni

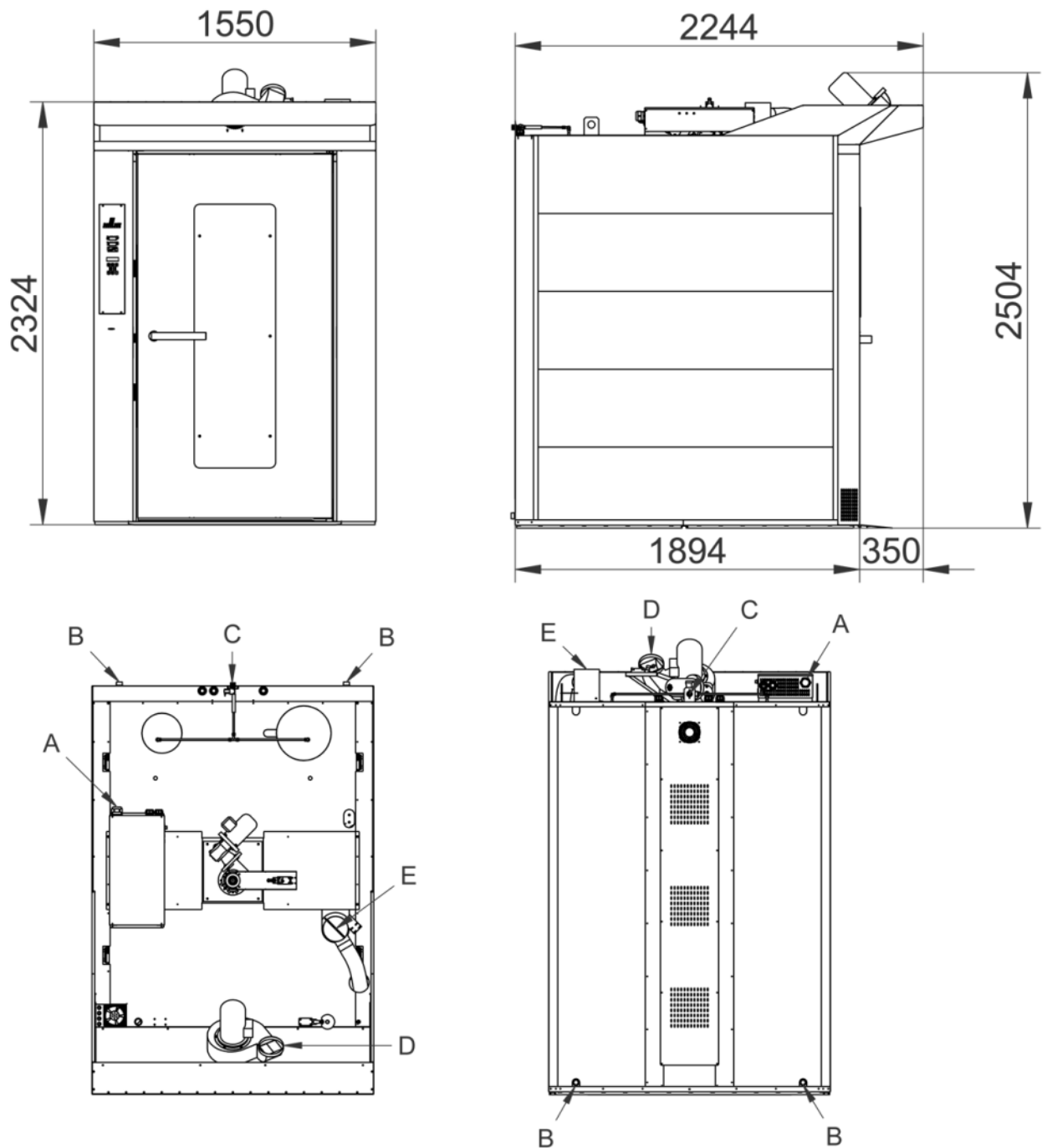
Doppio vetro basso emissivo	Sistema multiventola BakeAIR	Isolamento termico ad alta resa
Cinque velocita' di ventilazione e cottura semi-statica	Cinque modalita' di cottura	Apertura automatica del camino BakeDRY
Blocco programmi con password	Certificazione CE	Controllo automatico del clima in camera
Controllo automatico del grado di cottura e del carico di infornata	Controllo vapore in percentuale BakeSTEAM	Doppia vaporiera RotorBake
Funzione multi-timer per cotture multiple e miste	Memorizzazione, visualizzazione* ed esportazione dati di cottura (haccp)	Modalità di utilizzo con programmi personalizzati
Modalità di utilizzo manuale	Modalità di utilizzo con programmi preimpostati	Certificazione ETL / NSF
Preriscaldamento automatico	Programma di raffreddamento	Programmazione accensione differita
Programmazione cottura differita	Ricettario precaricato e online	Rilevazione automatica e segnalazione errori

Opzioni

Pannellatura esterna INOX	Doppia serratura e doppia guarnizione porta	Piattaforma rotante
Sollevamento automatico del carrello	Apertura porta sinistra	Data logger per connessione USB

Rotorbake E11 18T Classic

Alimentazione Elettrica power



Legenda

- A - Ingresso alimentazione
- B - Scarico acqua 1"
- C - Entrata acqua 3/4"
- D - Scarico vapori cappa
- E - Scarico vapori camera Ø 140

Rotorbake E11 18T Classic

Alimentazione Elettrica power

Alimentazione e allacciamenti**Imballaggio**

Dimensioni imballaggio:

1660 L x 2250 P x 2550 H mm

Peso netto:

1150 Kg

Peso lordo:

1150 Kg