



## Rotorbake E11 18T Manual

Alimentazione Elettrica power

CODICE: 926018325

|                     |  |
|---------------------|--|
| Teglie              | 18T 80x80 (11.5m <sup>2</sup> ) 2x46x66 (10.9m <sup>2</sup> ) 66x92 (10.9m <sup>2</sup> ) 80x100cm (14.4m <sup>2</sup> ) |
| Dimensioni esterne  | 1550 L x 2244 P x 2504 H mm  |
| Distanza teglie     | 93 mm  |
| Potenza             | 80 kW  |
| Peso                | 1150 Kg  |
| Temperatura massima | 270° C   |
| Alimentazione       | 400 V ~ 3PH + N + PE 400 V ~ 2PH + N + PE 230 V ~ 3PH + PE 230 V ~ 1PH + N + PE 50-60 Hz                                 |

### Dotazioni

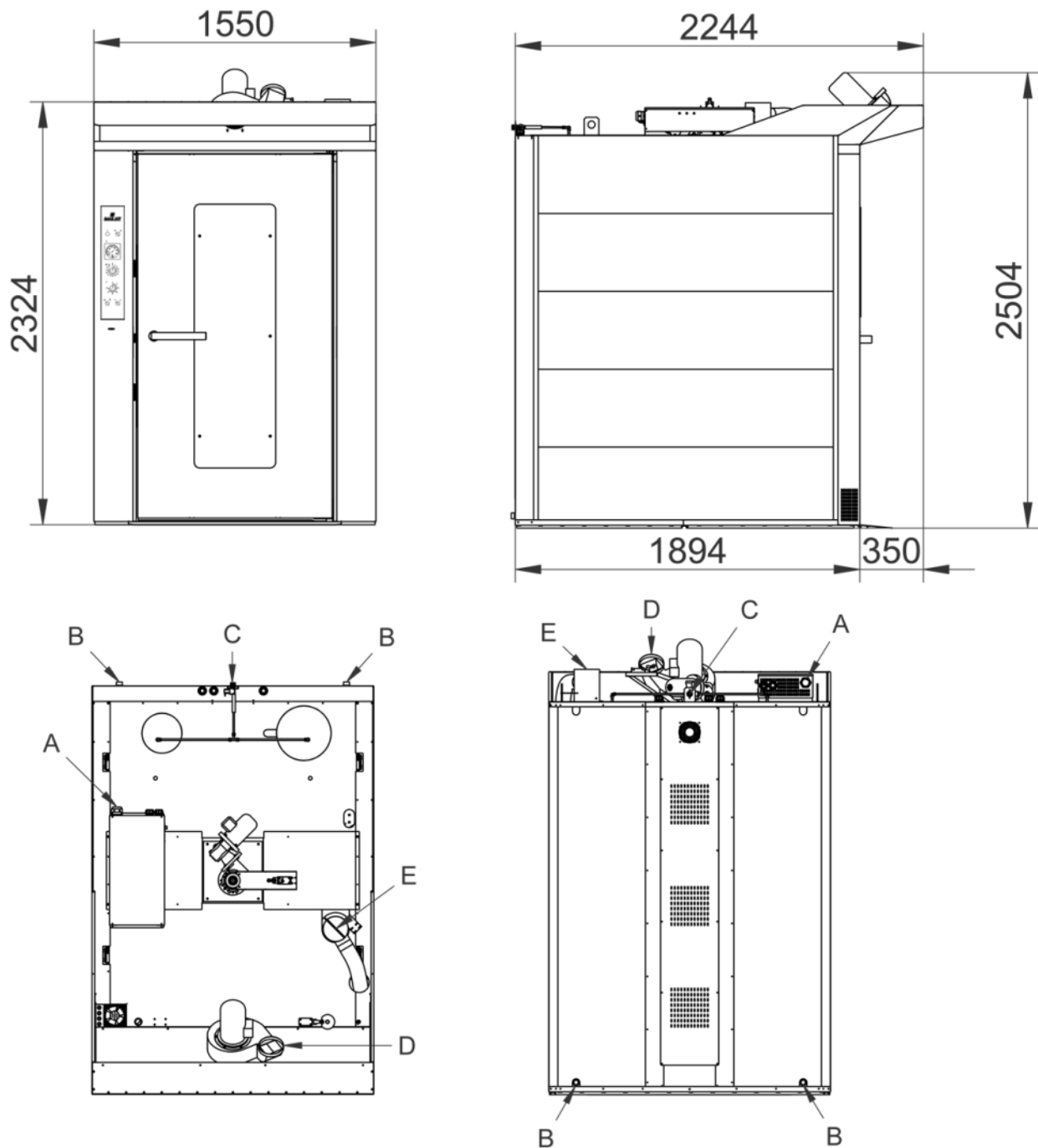
|                             |                              |   |
|-----------------------------|------------------------------|---|
| Doppio vetro basso emissivo | Sistema multiventola BakeAIR | Isolamento termico ad alta resa           |
| Certificazione CE           | Doppia vaporiera RotorBake   | Iniezione di vapore programmabile a tempo |
| Iniezione di vapore manuale | Modalità di utilizzo manuale |   |

### Opzioni

|                                      |   |                     |
|--------------------------------------|---|---------------------|
| Pannellatura esterna INOX            | Doppia serratura e doppia guarnizione porta | Piattaforma rotante |
| Sollevamento automatico del carrello | Apertura porta sinistra                     |                     |

Rotorbake E11 18T Manual

Alimentazione Elettrica power



**Legenda**

- A - Ingresso alimentazione
- B - Scarico acqua 1"
- C - Entrata acqua 3/4"
- D - Scarico vapori cappa
- E - Scarico vapori camera Ø 140

**Rotorbake E11 18T Manual**

Alimentazione Elettrica power

**Alimentazione e allacciamenti****Imballaggio**

|                         |                             |
|-------------------------|-----------------------------|
| Dimensioni imballaggio: | 1660 L x 2250 P x 2550 H mm |
| Peso netto:             | 1150 Kg                     |
| Peso lordo:             | 1150 Kg                     |