



## Rotorbake T5 15T Classic

Alimentazione a Gas

CODICE: 825818870

Teglie	15T 40x60cm (3.6m <sup>2</sup> )   40x80cm (4.8m <sup>2</sup> )   46x66cm (4.55 m <sup>2</sup> )   50x70cm (5.25 m <sup>2</sup> )   60x65cm (5.85 m <sup>2</sup> )
Dimensioni esterne	1150 L x 1730 P x 2320 H mm
Distanza teglie	93 mm
Potenza	34.8 kW - 30.000 Kcal/h - Ele. 1,6 kW
Peso	715 Kg
Temperatura massima	270° C
Alimentazione	400 V ~ 3PH + N + PE 230 V ~ 3PH + PE 230 V ~ 1PH + N + PE 50-60 Hz

### Dotazioni

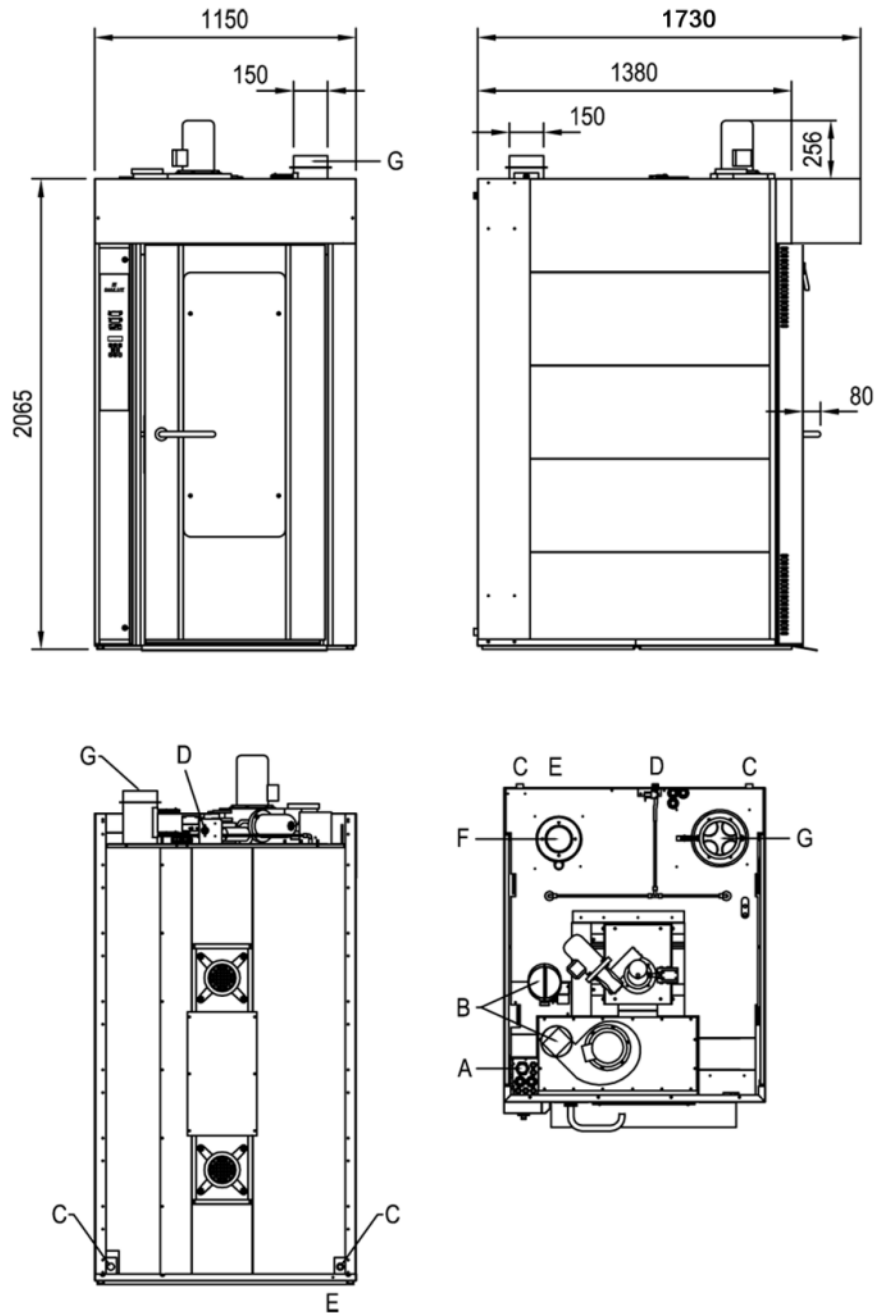
Doppio vetro basso emissivo	Sistema multiventola BakeAIR	Isolamento termico ad alta resa
Cinque velocita' di ventilazione e cottura semi-statica	Cinque modalita' di cottura	Apertura automatica del camino BakeDRY
Blocco programmi con password	Camera di combustione garantita 7 anni	Scambiatore di calore interno alla camera di cottura
Certificazione CE	Controllo automatico del clima in camera	Controllo automatico del grado di cottura e del carico di infornata
Controllo vapore in percentuale BakeSTEAM	Doppia vaporiera RotorBake	Funzione multi-timer per cotture multiple e miste
Memorizzazione, visualizzazione* ed esportazione dati di cottura (haccp)	Modalità di utilizzo con programmi personalizzati	Modalità di utilizzo manuale
Modalità di utilizzo con programmi preimpostati	Certificazione ETL / NSF	Preriscaldamento automatico
Programma di raffreddamento	Programmazione accensione differita	Programmazione cottura differita
Ricettario precaricato e online	Rilevazione automatica e segnalazione errori	

### Opzioni

Pannellatura esterna INOX	Piattaforma rotante	Data logger per connessione USB
---------------------------	---------------------	---------------------------------

Rotorbake T5 15T Classic

Alimentazione a Gas



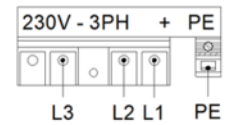
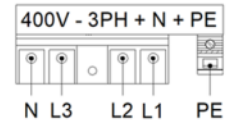
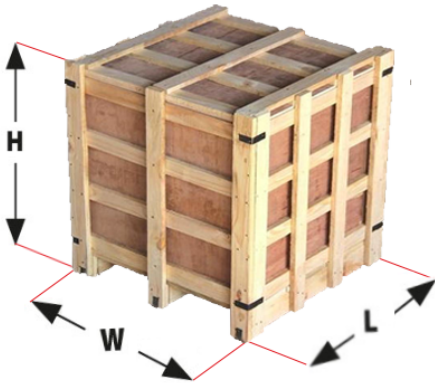
**Legenda**

- A - Alimentazione elettrica 1,6 kW
- B - Scarico vapori Ø 140
- C - Scarico acqua 1"
- D - Entrata acqua 3/4"
- E - Morsetto equipotenziale
- F - Bruciatore

G - Ø 150mm Scarico fumi camera di combustione

**Rotorbake T5 15T Classic**

Alimentazione a Gas

**Alimentazione e allacciamenti****Imballaggio**

Dimensioni imballaggio:

1270 L x 1650 P x 2300 H mm

Peso netto:

715 Kg

Peso lordo:

785 Kg