



Rotorbake T5 15T Master Pro

Alimentazione a Gas

CODICE: 825818980

Teglie	15T 40x60cm (3.6m ²) 40x80cm (4.8m ²) 46x66cm (4.55 m ²) 50x70cm (5.25 m ²) 60x65cm (5.85 m ²)
Dimensioni esterne	1150 L x 1730 P x 2320 H mm
Distanza teglie	93 mm
Potenza	34.8 kW - 30.000 Kcal/h - Ele. 1,6 kW
Peso	715 Kg
Temperatura massima	270° C
Alimentazione	400 V ~ 3PH + N + PE 230 V ~ 3PH + PE 230 V ~ 1PH + N + PE 50-60 Hz

Dotazioni

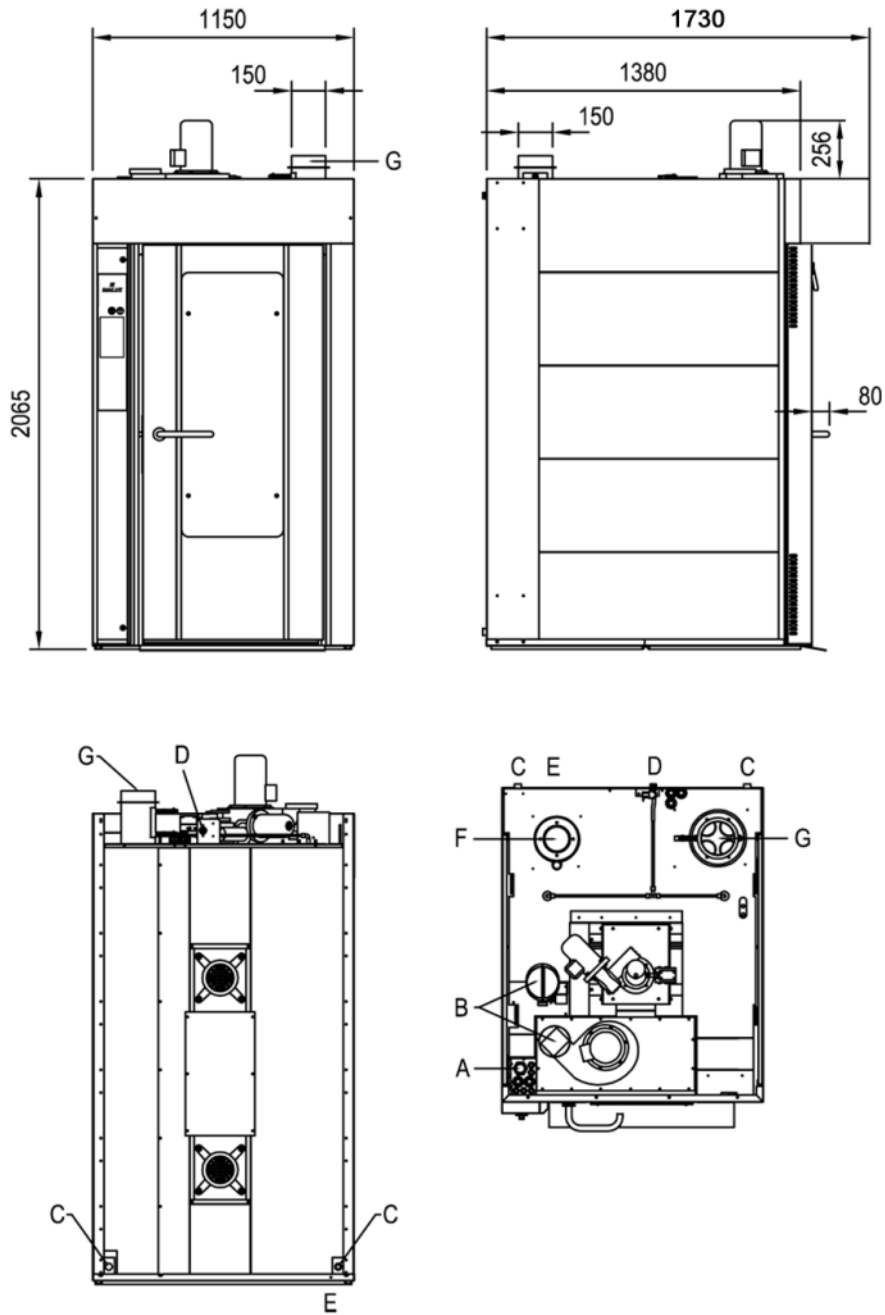
Doppio vetro basso emissivo	Sistema multiventola BakeAIR	Isolamento termico ad alta resa
Connessione USB	Cinque velocita' di ventilazione e cottura semi-statica	Cinque modalita' di cottura
Apertura automatica del camino BakeDRY	Blocco programmi con password	Camera di combustione garantita 7 anni
Scambiatore di calore interno alla camera di cottura	Certificazione CE	Controllo automatico del clima in camera
Controllo automatico del grado di cottura e del carico di infornata	Controllo vapore in percentuale BakeSTEAM	Doppia vaporiera RotorBake
Funzione multi-timer per cotture multiple e miste	Iniezione di vapore programmabile a tempo	Iniezione di vapore manuale
Memorizzazione, visualizzazione* ed esportazione dati di cottura (haccp)	Modalità di utilizzo con programmi personalizzati	Modalità di utilizzo manuale
Modalità di utilizzo con programmi preimpostati	Certificazione ETL / NSF	Preriscaldamento automatico
Programma di raffreddamento	Programmazione accensione differita	Programmazione cottura differita
Raffreddamento automatico della camera di cottura	Ricettario precaricato e online	Rilevazione automatica e segnalazione errori

Opzioni

Connessione Ethernet e predisposizione Wi-Fi BakeNET	Pannellatura esterna INOX	Piattaforma rotante
--	---------------------------	---------------------

Rotorbake T5 15T Master Pro

Alimentazione a Gas



Legenda

- A - Alimentazione elettrica 1,6 kW
- B - Scarico vapori Ø 140
- C - Scarico acqua 1"
- D - Entrata acqua 3/4"
- E - Morsetto equipotenziale
- F - Bruciatore

G - Ø 150mm Scarico fumi camera di combustione

Rotorbake T5 15T Master Pro

Alimentazione a Gas

Alimentazione e allacciamenti



Imballaggio



Dimensioni imballaggio:	1270 L x 1650 P x 2300 H mm
Peso netto:	715 Kg
Peso lordo:	785 Kg