



Rotorbake T8 18T Classic

Alimentazione a Gas

CODICE: 926018250

| | |
|---------------------|---|
| Teglie | 18T 60x80 cm (8.6m ²) |
| Dimensioni esterne | 1300 L x 1939 P x 2504 H mm |
| Distanza teglie | 93 mm |
| Potenza | 64 kW - 55.000 Kcal/h - Ele. 2 kW |
| Peso | 900 Kg |
| Temperatura massima | 270° C |
| Alimentazione | 400 V ~ 3PH + N + PE 230 V ~ 3PH + PE 230 V ~ 1PH + N + PE 50-60 Hz |

Dotazioni

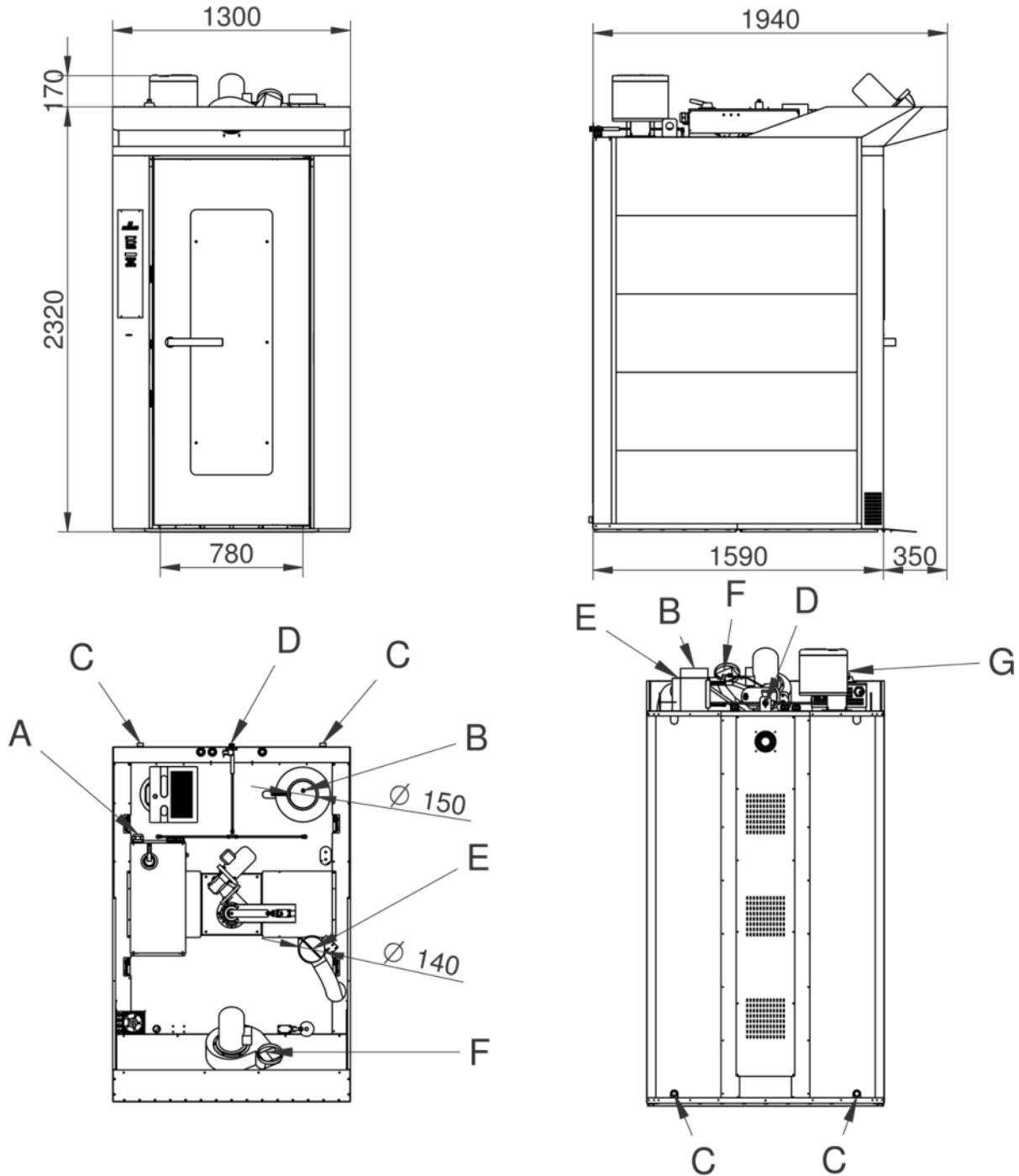
| | | |
|--|---|---|
| Doppio vetro basso emissivo | Sistema multiventola BakeAIR | Isolamento termico ad alta resa |
| Cinque velocita' di ventilazione e cottura semi-statica | Cinque modalita' di cottura | Apertura automatica del camino BakeDRY |
| Blocco programmi con password | Camera di combustione garantita 7 anni | Scambiatore di calore interno alla camera di cottura |
| Certificazione CE | Controllo automatico del clima in camera | Controllo automatico del grado di cottura e del carico di infornata |
| Controllo vapore in percentuale BakeSTEAM | Doppia vaporiera RotorBake | Funzione multi-timer per cotture multiple e miste |
| Memorizzazione, visualizzazione* ed esportazione dati di cottura (haccp) | Modalità di utilizzo con programmi personalizzati | Modalità di utilizzo manuale |
| Modalità di utilizzo con programmi preimpostati | Certificazione ETL / NSF | Preriscaldamento automatico |
| Programma di raffreddamento | Programmazione accensione differita | Programmazione cottura differita |
| Ricettario precaricato e online | Rilevazione automatica e segnalazione errori | |

Opzioni

| | | |
|--------------------------------------|---|---------------------------------|
| Pannellatura esterna INOX | Doppia serratura e doppia guarnizione porta | Piattaforma rotante |
| Sollevamento automatico del carrello | Apertura porta sinistra | Data logger per connessione USB |

Rotorbake T8 18T Classic

Alimentazione a Gas



Legenda

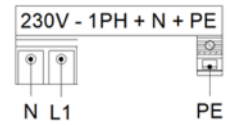
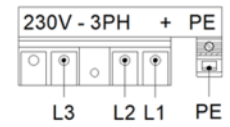
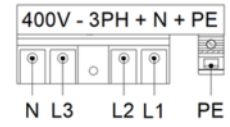
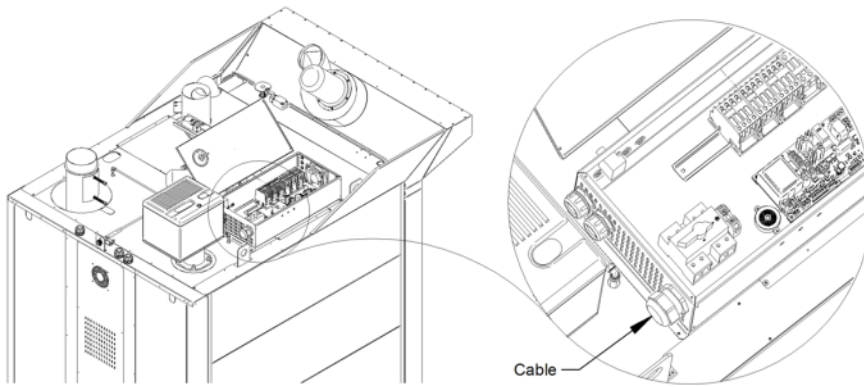
- A - Alimentazione elettrica 2 kW - (Pg36)
- B - Ø 150mm Scarico fumi camera di combustione
- C - Scarico acqua 1"
- D - Entrata acqua 3/4"
- E - Scarico vapori camera Ø 140
- F - Scarico vapori cappa

G - Bruciatore

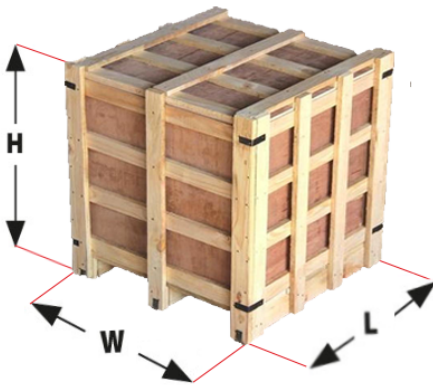
Rotorbake T8 18T Classic

Alimentazione a Gas

Alimentazione e allacciamenti



Imballaggio



| | |
|-------------------------|------------------------------------|
| Dimensioni imballaggio: | 1400 L x 1900 P x 2550 H mm |
| Peso netto: | 900 Kg |
| Peso lordo: | 975 Kg |