



Rotorbake T8 18T Master Pro

Alimentazione a Gas

CODICE: 926018280

Teglie	18T 60x80 cm (8.6m ²)
Dimensioni esterne	1300 L x 1939 P x 2504 H mm
Distanza teglie	93 mm
Potenza	64 kW - 55.000 Kcal/h - Ele. 2 kW
Peso	900 Kg
Temperatura massima	270° C
Alimentazione	400 V ~ 3PH + N + PE 230 V ~ 3PH + PE 230 V ~ 1PH + N + PE 50-60 Hz

Dotazioni

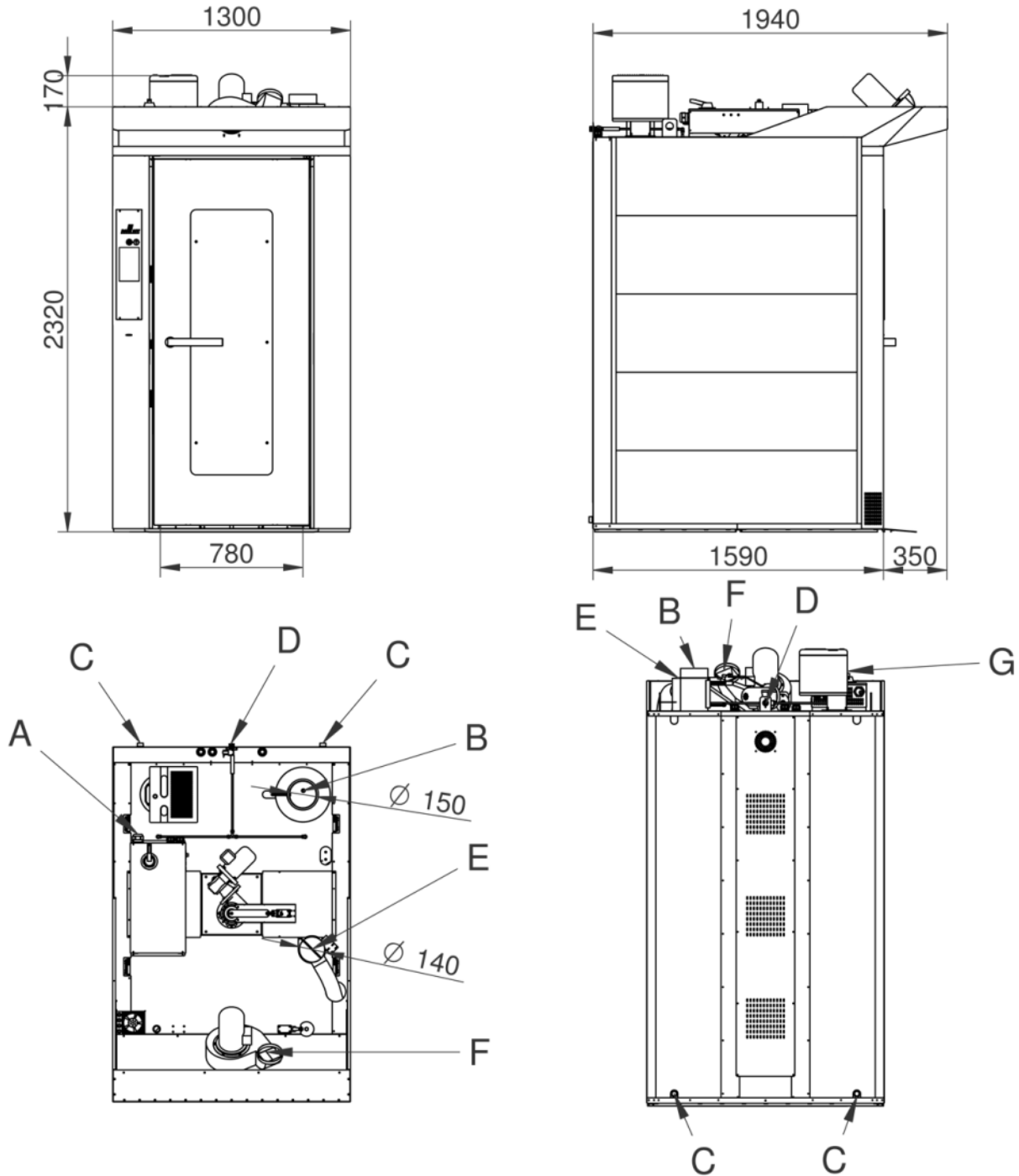
Doppio vetro basso emissivo	Sistema multiventola BakeAIR	Isolamento termico ad alta resa
Connessione USB	Cinque velocita' di ventilazione e cottura semi-statica	Cinque modalita' di cottura
Apertura automatica del camino BakeDRY	Blocco programmi con password	Camera di combustione garantita 7 anni
Scambiatore di calore interno alla camera di cottura	Certificazione CE	Controllo automatico del clima in camera
Controllo automatico del grado di cottura e del carico di infornata	Controllo vapore in percentuale BakeSTEAM	Doppia vaporiera RotorBake
Funzione multi-timer per cotture multiple e miste	Iniezione di vapore programmabile a tempo	Iniezione di vapore manuale
Memorizzazione, visualizzazione* ed esportazione dati di cottura (haccp)	Modalità di utilizzo con programmi personalizzati	Modalità di utilizzo manuale
Modalità di utilizzo con programmi preimpostati	Certificazione ETL / NSF	Preriscaldamento automatico
Programma di raffreddamento	Programmazione accensione differita	Programmazione cottura differita
Raffreddamento automatico della camera di cottura	Ricettario precaricato e online	Rilevazione automatica e segnalazione errori

Opzioni

Connessione Ethernet e predisposizione Wi-Fi BakeNET	Pannellatura esterna INOX	Doppia serratura e doppia guarnizione porta
Piattaforma rotante	Sollevamento automatico del carrello	Apertura porta sinistra

Rotorbake T8 18T Master Pro

Alimentazione a Gas



Legenda

- A - Alimentazione elettrica 2 kW - (Pg36)
- B - Ø 150mm Scarico fumi camera di combustione
- C - Scarico acqua 1"
- D - Entrata acqua 3/4"
- E - Scarico vapori camera Ø 140
- F - Scarico vapori cappa

G - Bruciatore

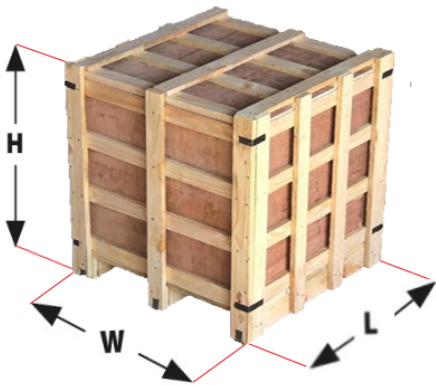
Rotorbake T8 18T Master Pro

Alimentazione a Gas

Alimentazione e allacciamenti



Imballaggio



Dimensioni imballaggio:	1400 L x 1900 P x 2550 H mm
Peso netto:	900 Kg
Peso lordo:	975 Kg