



Easy 6T Manual

Alimentation Électrique

CODE: 925806120

Plaques	6T GN1/1 - 6T 60x40 cm
Dimensions extérieures	850 L x 915 P x 830 H mm
Distance plaques	80 mm
Puissance	10,7 kW
Poids	81 Kg
Température maximale	270° C
Alimentation	400 V ~ 3PH + N + PE 400 V ~ 2PH + N + PE 230 V ~ 3PH + PE 230 V ~ 1PH + N + PE 50-60 Hz

Équipement

Système multi-ventilateur BakeAIR
Deux vitesses de ventilation
Certification CE
Modularité

Double vitre à faible émissivité thermique
Trois méthodes de cuisson
Contrôle vapeur en pourcentage BakeSTEAM
Superposabilité

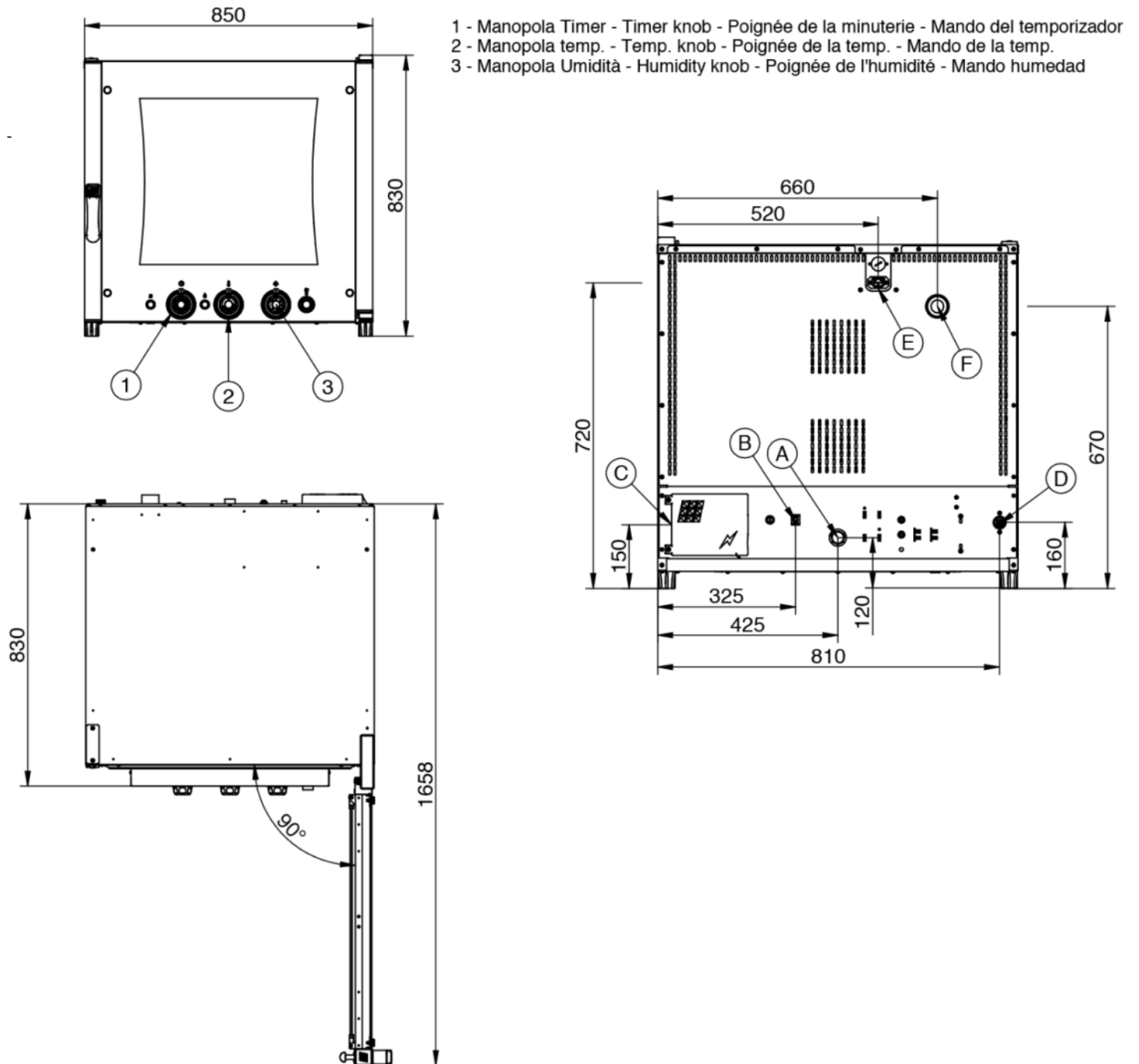
Isolation thermique à haute rendement
Chambre de cuisson aux angles arrondis
Mode d'utilisation manuel
Vitre intérieure qui peut être ouverte pour le nettoyage

Options

Ouverture porte gauche

Easy 6T Manual

Alimentation Électrique



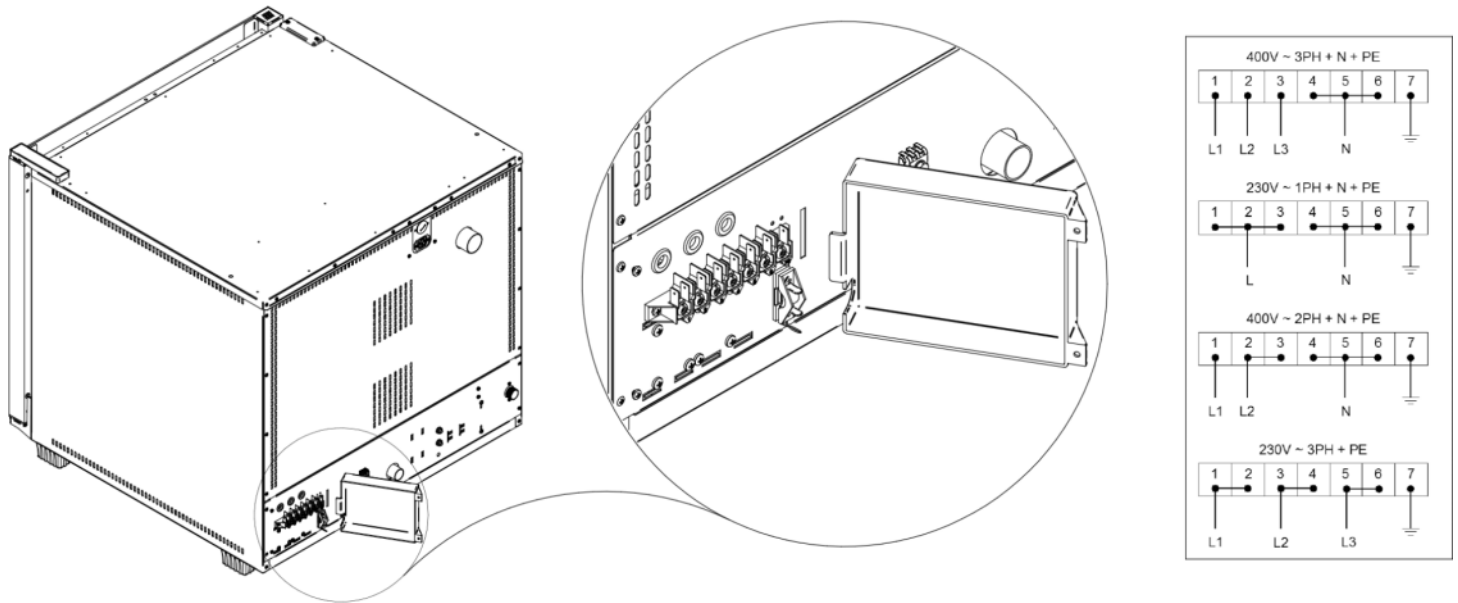
Légende

- A - Évacuation des liquides Ø 30mm
- B - Borne équipotentielle
- C - Alimentation électrique
- D - Entrée de l'eau 3/4"
- E - Alimentation de la hotte d'aspiration
- F - Évacuation des vapeurs Ø 50mm

Easy 6T Manual

Alimentation Électrique

Alimentation et connexions



Emballage



Dimensions d'emballage:	920 L x 1000 P x 980 H mm
Poids net:	81 Kg
Poids brut:	99 Kg