



Gourmet 5T Slim Master Pro

Alimentation Électrique power

CODE: 926004830

Couverts	20/80
Plaques	5T GN 1/1
Dimensions extérieures	517 L x 992 P x 700 H mm
Distance plaques	65 mm
Puissance	8,5 kW
Poids	50 Kg
Température maximale	270° C
Alimentation	400 V ~ 3PH + N + PE 400 V ~ 2PH + N + PE 230 V ~ 3PH + PE 230 V ~ 1PH + N + PE 50-60 Hz

Équipement

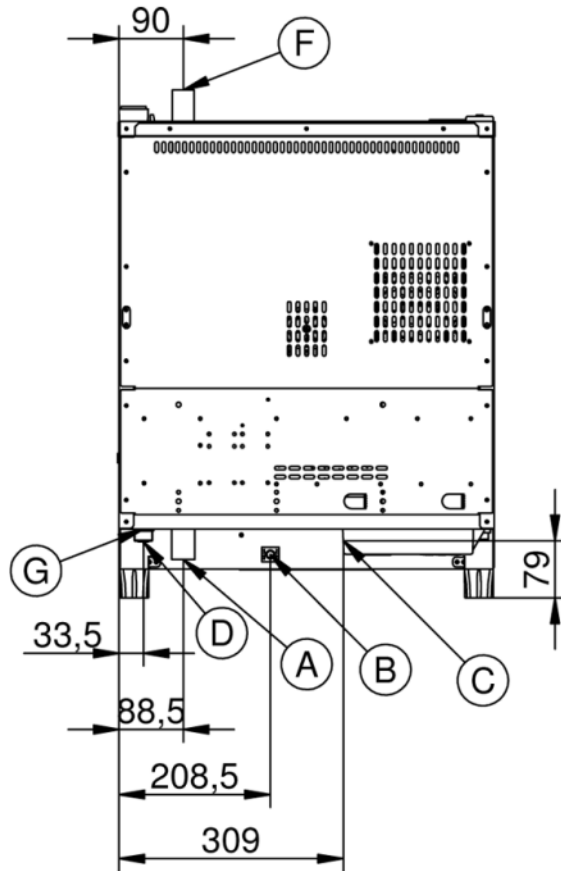
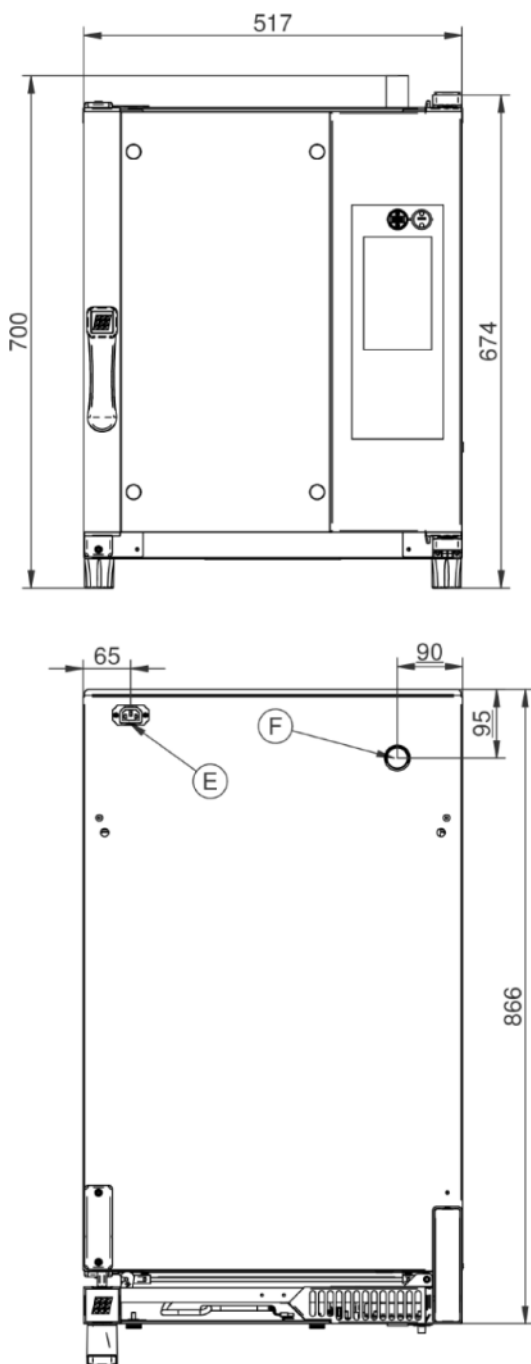
Système multi-ventilateur BakeAIR	Double vitre à faible émissivité thermique	Éclairage intérieur à led
Isolation thermique à haute rendement	Connexion USB	LED bleue pour vérification propreté de la chambre
Plateau de récupération	Utilisable aussi avec plaques GN2/3 et GN1/2	Sonde au cœur MultiBakePOINT
Prédisposition pour sonde au cœur sous vide BakeHIN	Cinq vitesses de ventilation et cuisson semi-statique	Neuf méthodes de cuisson
Ouverture automatique de la cheminée BakeDRY	Bloc programmes avec password	Certification CE
Contrôle automatique sec/vapeur dans la chambre	Contrôle automatique degré de cuisson et chargement fournée	Contrôle vapeur en pourcentage BakeSTEAM
Fonction multi-timer pour cuissons multiples et mixtes	Mémorisation, affichage * et exportation des données de cuisson (haccp)	Mode d'utilisation avec programmes personnalisés
Mode d'utilisation manuel	Mode d'utilisation avec programmes prédéfinis	Modularité
Préchauffage automatique	Programme de refroidissement	Programmation démarrage différé
Programmation cuisson différé	Refroidissement automatique de la chambre de cuisson	Livre de cuisine préchargé et online
Détection automatique et rapport d'erreur	Superposabilité	Ventilation avec inversion, contrôle de vitesse et frein moteur
Vitre intérieure qui peut être ouverte pour le nettoyage		

Options

Connexion Ethernet et prédisposition Wi-Fi BakeNet	Sonde au cœur sous vide BakeHIN	Système de lavage automatique BakeCLEAN
Ouverture porte gauche	Pieds extensibles réglables en hauteur	Rinçage de sécurité

Gourmet 5T Slim Master Pro

Alimentation Électrique power



Légende

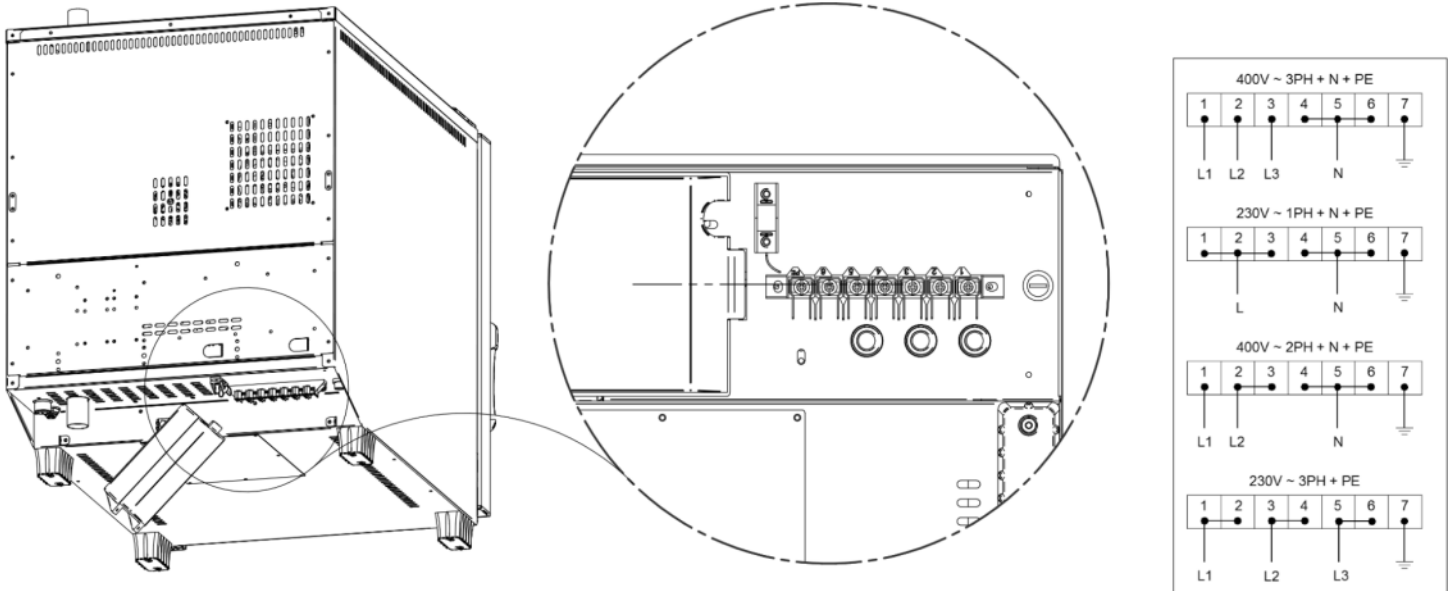
- A - Évacuation des liquides Ø 30mm
- B - Borne équipotentielle
- C - Alimentation électrique
- D - Entrée de l'eau 3/4"
- E - Alimentation de la hotte d'aspiration
- F - Évacuation des vapeurs Ø 30mm

G - Entrée lavage Ø 8mm

Gourmet 5T Slim Master Pro

Alimentation Électrique power

Alimentation et connexions



Emballage



Dimensions d'emballage:	570 L x 970 P x 830 H mm
Poids net:	50 Kg
Poids brut:	69 Kg