



## Slim 5T Classic

Alimentation Électrique power

CODE: 925904820

|                        |  |
|------------------------|--|
| Couverts               | 20/80  |
| Plaques                | 5T GN 1/1  |
| Dimensions extérieures | 517 L x 992 P x 700 H mm   |
| Distance plaques       | 65 mm  |
| Puissance              | 8,5 kW   |
| Poids                  | 50 Kg  |
| Température maximale   | 270° C   |
| Alimentation           | 400 V ~ 3PH + N + PE 400 V ~ 2PH + N + PE 230 V ~ 3PH + PE 230 V ~ 1PH + N + PE 50-60 Hz |

### Équipement

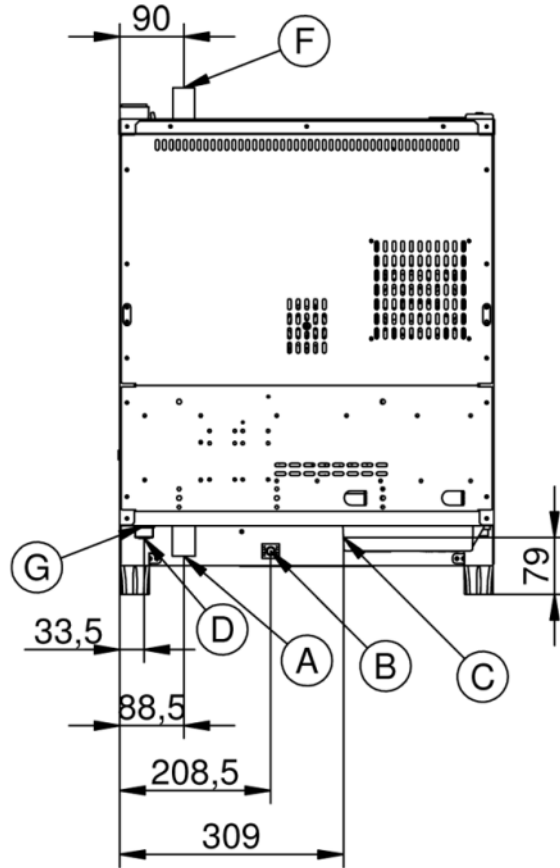
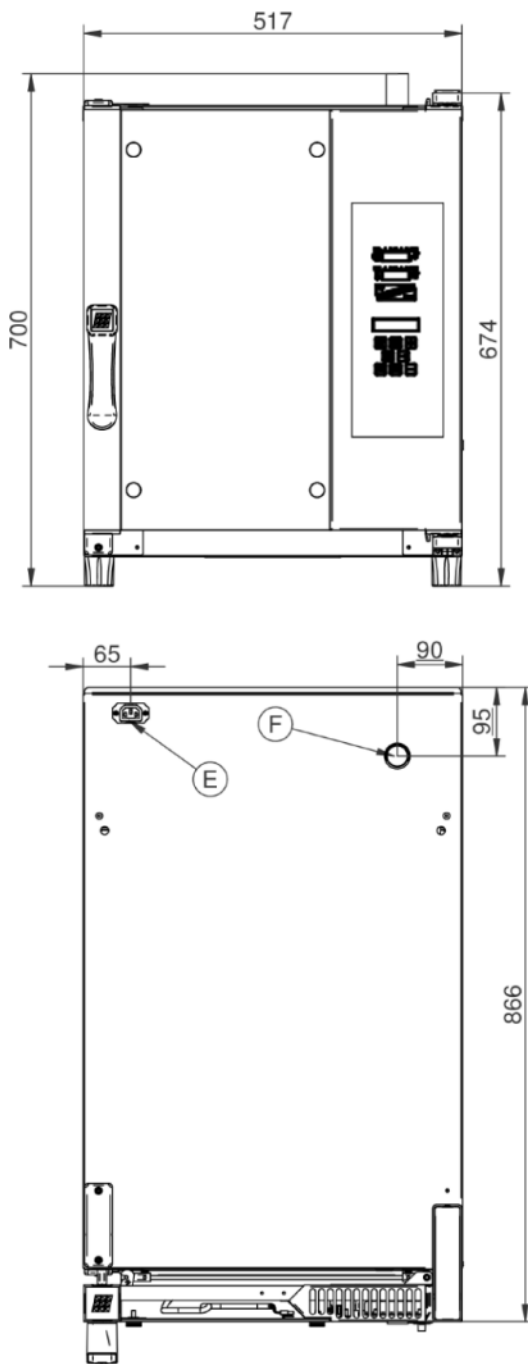
|  |   |  |
|--|---|--|
| Système multi-ventilateur BakeAIR                      | Double vitre à faible émissivité thermique                              | Éclairage intérieur à led                                |
| Isolation thermique à haute rendement                  | LED bleue pour vérification propreté de la chambre                      | Plateau de récupération                                  |
| Utilisable aussi avec plaques GN2/3 et GN1/2           | Cinq vitesses de ventilation et cuisson semi-statique                   | Neuf méthodes de cuisson                                 |
| Ouverture automatique de la cheminée BakeDRY           | Bloc programmes avec password   | Certification CE   |
| Contrôle automatique sec/vapeur dans la chambre        | Contrôle automatique degré de cuisson et chargement fournée             | Contrôle vapeur en pourcentage BakeSTEAM                 |
| Fonction multi-timer pour cuissons multiples et mixtes | Mémorisation, affichage * et exportation des données de cuisson (haccp) | Mode d'utilisation avec programmes personnalisés         |
| Mode d'utilisation manuel                              | Mode d'utilisation avec programmes prédéfinis                           | Modularité   |
| Préchauffage automatique                               | Programme de refroidissement  | Programmation démarrage différé                          |
| Programmation cuisson différé                          | Livre de cuisine préchargé et online                                    | Détection automatique et rapport d'erreur                |
| Superposabilité  | Ventilation avec inversion, contrôle de vitesse et frein moteur         | Vitre intérieure qui peut être ouverte pour le nettoyage |

### Options

|                                |   |                        |
|--------------------------------|---|------------------------|
| Sonde au cœur MultiBakePOINT   | Système de lavage automatique BakeCLEAN | Ouverture porte gauche |
| Data logger pour connexion USB | Pieds extensibles réglables en hauteur  | Rinçage de sécurité    |

**Slim 5T Classic**

Alimentation Électrique power



**Légende**

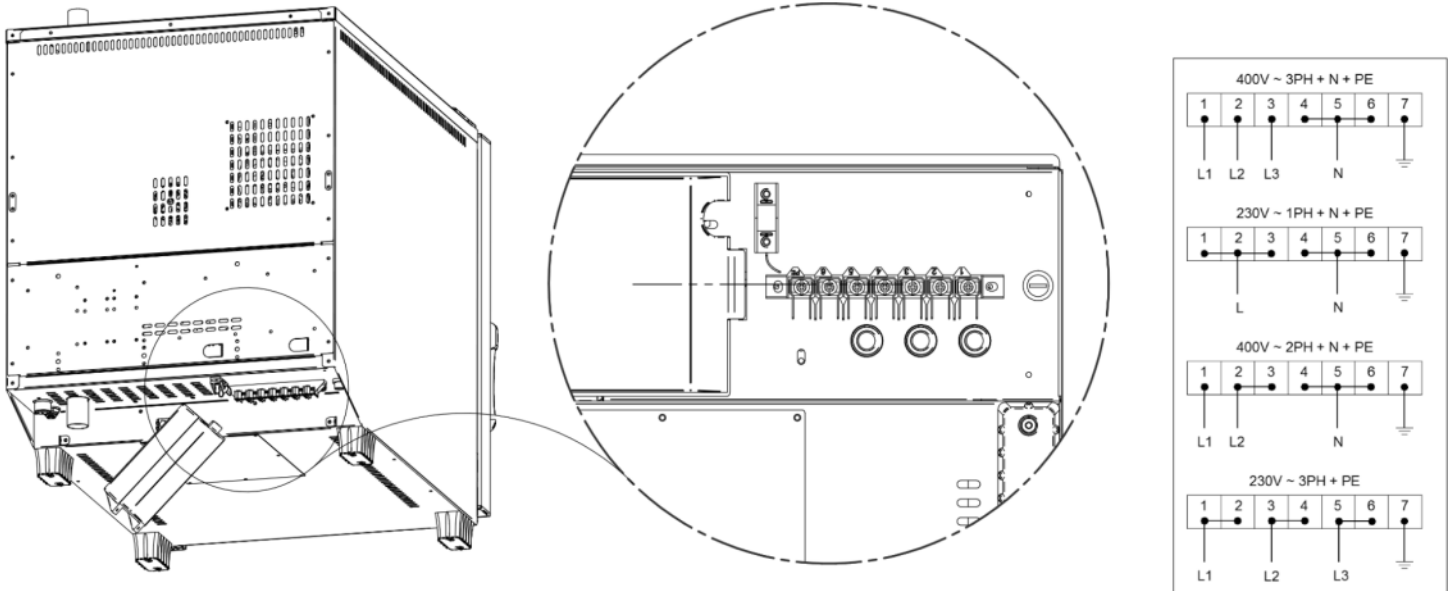
- A - Évacuation des liquides Ø 30mm
- B - Borne équipotentielle
- C - Alimentation électrique
- D - Entrée de l'eau 3/4"
- E - Alimentation de la hotte d'aspiration
- F - Évacuation des vapeurs Ø 30mm

G - Entrée lavage Ø 8mm

**Slim 5T Classic**

Alimentation Électrique power

**Alimentation et connexions**



**Emballage**



|                         |                          |
|-------------------------|--------------------------|
| Dimensions d'emballage: | 570 L x 970 P x 830 H mm |
| Poids net:              | 50 Kg                    |
| Poids brut:             | 69 Kg                    |