



Mistral 10TTR Classic

Alimentation Électrique

CODE: 926010500

Plaques	10T 60x40 66x46 cm
Dimensions extérieures	1000 L x 900 P x 1145 H mm
Distance plaques	90 mm
Puissance	20 kW
Poids	205 Kg
Température maximale	270° C
Alimentation	400 V ~ 3PH + N + PE 400 V ~ 2PH + N + PE 230 V ~ 3PH + PE 230 V ~ 1PH + N + PE 50-60 Hz

Équipement

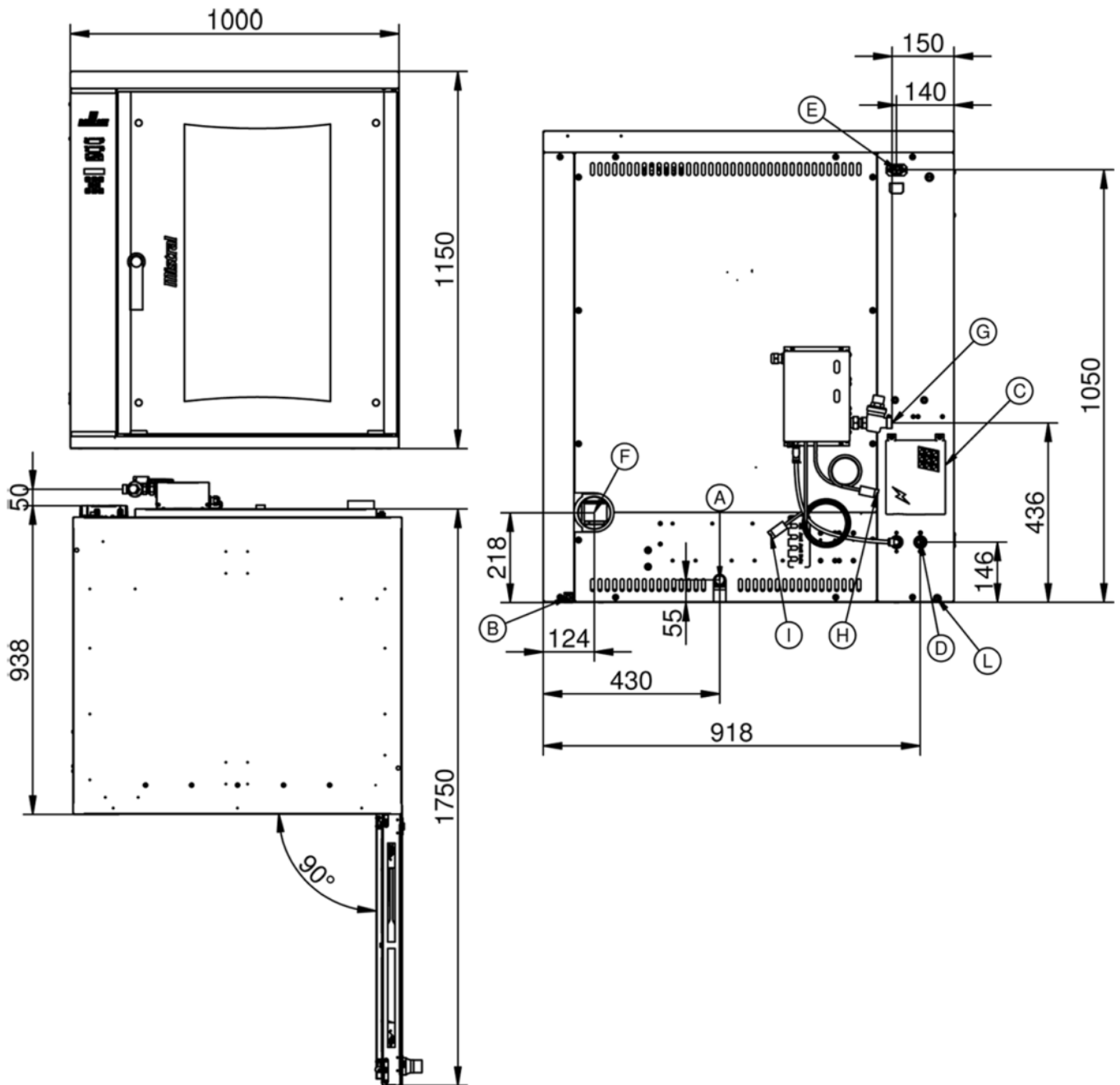
Système multi-ventilateur BakeAIR	Double vitre à faible émissivité thermique	Éclairage intérieur à led
Isolation thermique à haute rendement	Système de lavage automatique BakeCLEAN	LED bleue pour vérification propreté de la chambre
Plateau de récupération	Cinq vitesses de ventilation et cuisson semi-statique	Cinq méthodes de cuisson
Ouverture automatique de la cheminée BakeDRY	Bloc programmes avec password	Chambre de cuisson aux angles arrondis
Certification CE	Contrôle automatique sec/vapeur dans la chambre	Contrôle automatique degré de cuisson et chargement fournée
Contrôle vapeur en pourcentage BakeSTEAM	Fonction multi-timer pour cuissons multiples et mixtes	Mémorisation, affichage * et exportation des données de cuisson (haccp)
Mode d'utilisation avec programmes personnalisés	Mode d'utilisation manuel	Mode d'utilisation avec programmes prédéfinis
Certification ETL / NSF	Modularité	Préchauffage automatique
Programme de refroidissement	Programmation démarrage différé	Programmation cuisson différé
Livre de cuisine préchargé et online	Détection automatique et rapport d'erreur	Rinçage de sécurité
Superposabilité	Ventilation avec inversion, contrôle de vitesse et frein moteur	Vitre intérieure qui peut être ouverte pour le nettoyage

Options

Ouverture porte gauche	Data logger pour connexion USB
------------------------	--------------------------------

Mistral 10TTR Classic

Alimentation Électrique



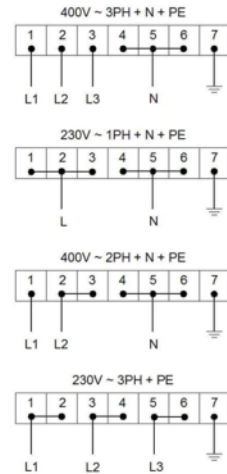
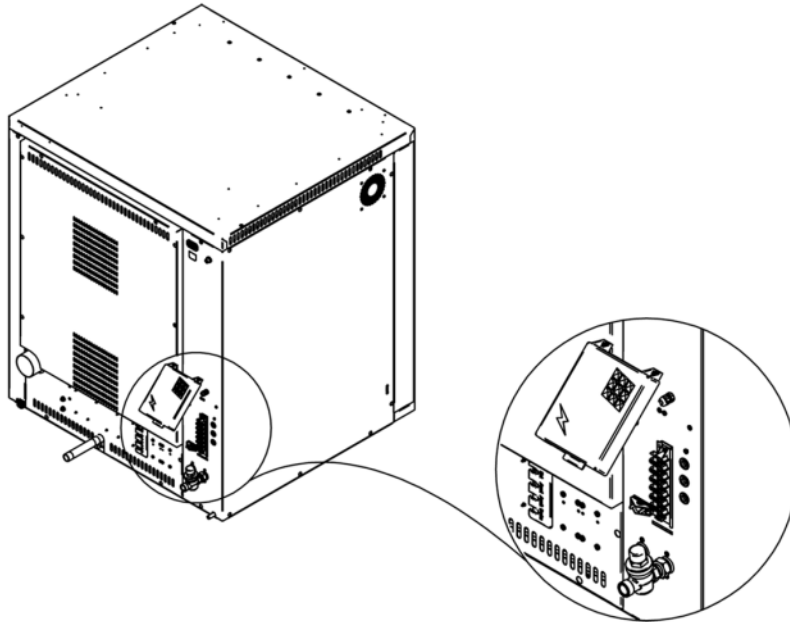
Légende

- | | |
|---|---|
| A - Évacuation des liquides 3/4" | G - Entrée lavage 3/4" |
| B - Borne équipotentielle | H - Tuyau de pompage de l'agent de billantage |
| C - Alimentation électrique | I - Tuyau de pompage du détergent |
| D - Entrée de l'eau 3/4" | L - Évacuation eau sous porte Ø 12 |
| E - Alimentation de la hotte d'aspiration | |
| F - Évacuation des vapeurs Ø 80mm | |

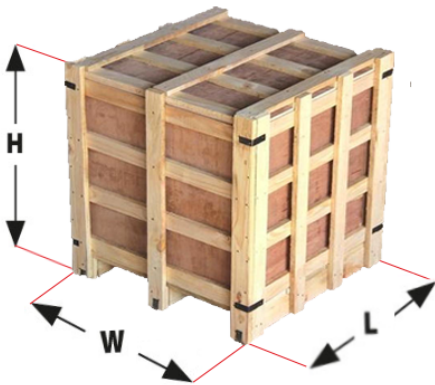
Mistral 10TTR Classic

Alimentation Électrique

Alimentation et connexions



Emballage



Dimensions d'emballage:	1140 L x 1220 P x 1370 H mm
Poids net:	205 Kg
Poids brut:	248 Kg