



## Mistral 10TTR Master Pro

Alimentation Électrique

CODE: 926010520

Plaques	10T 60x40 66x46 cm
Dimensions extérieures	1000 L x 900 P x 1145 H mm
Distance plaques	90 mm
Puissance	20 kW
Poids	205 Kg
Température maximale	270° C
Alimentation	400 V ~ 3PH + N + PE 400 V ~ 2PH + N + PE 230 V ~ 3PH + PE 230 V ~ 1PH + N + PE 50-60 Hz

### Équipement

Système multi-ventilateur BakeAIR	Double vitre à faible émissivité thermique	Éclairage intérieur à led
Isolation thermique à haute rendement	Système de lavage automatique BakeCLEAN	Connexion USB
LED bleue pour vérification propreté de la chambre	Plateau de récupération	Cinq vitesses de ventilation et cuisson semi-statique
Cinq méthodes de cuisson	Ouverture automatique de la cheminée BakeDRY	Bloc programmes avec password
Chambre de cuisson aux angles arrondis	Certification CE	Contrôle automatique sec/vapeur dans la chambre
Contrôle automatique degré de cuisson et chargement fournée	Contrôle vapeur en pourcentage BakeSTEAM	Fonction multi-timer pour cuissons multiples et mixtes
Injection de vapeur programmable en secondes	Injection de vapeur manuelle	Mémorisation, affichage * et exportation des données de cuisson (haccp)
Mode d'utilisation avec programmes personnalisés	Mode d'utilisation manuel	Mode d'utilisation avec programmes prédéfinis
Certification ETL / NSF	Modularité	Préchauffage automatique
Programme de refroidissement	Programmation démarrage différé	Programmation cuisson différé
Refroidissement automatique de la chambre de cuisson	Livre de cuisine préchargé et online	Détection automatique et rapport d'erreur
Rinçage de sécurité	Superposabilité	Ventilation avec inversion, contrôle de vitesse et frein moteur

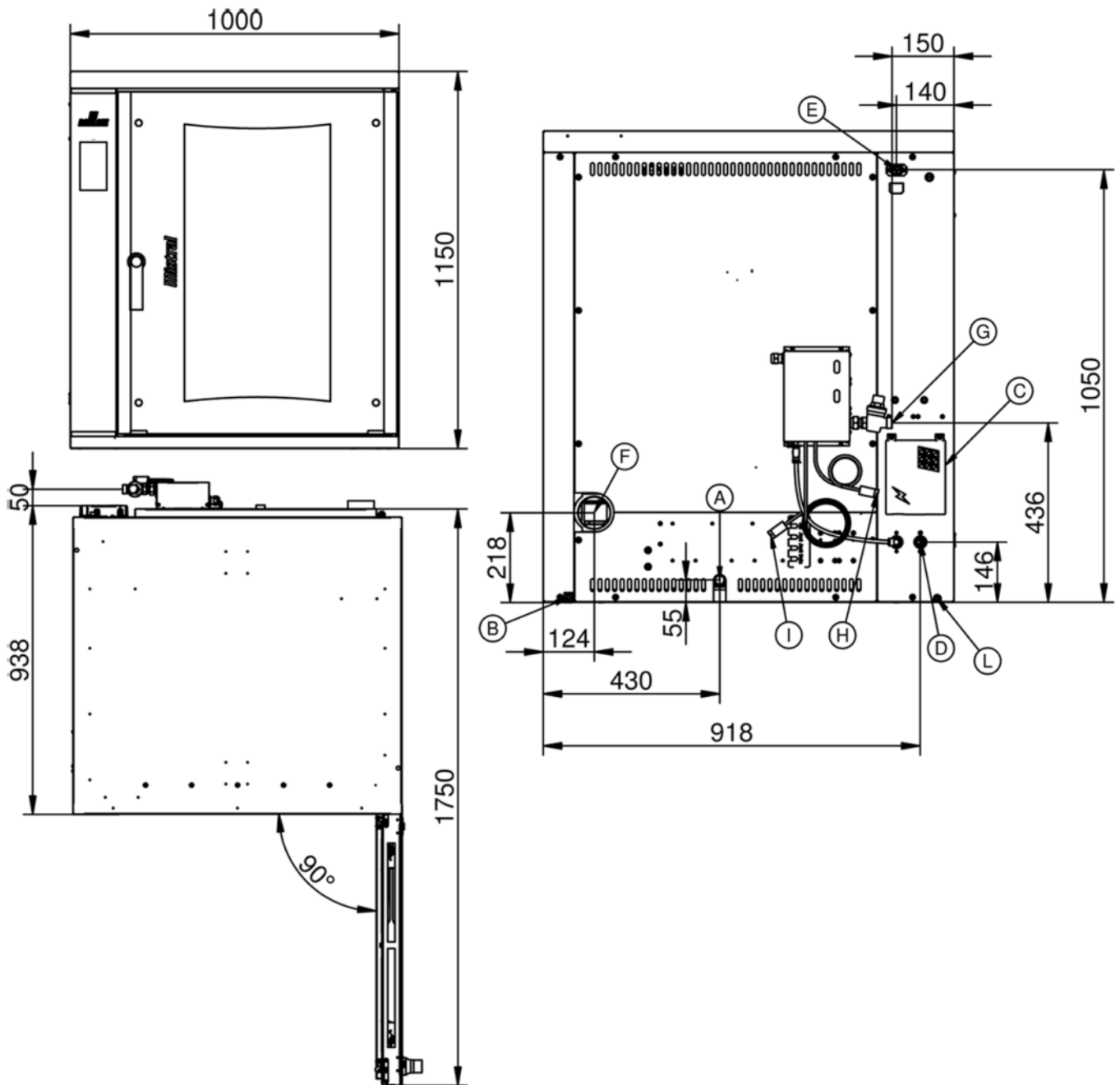
Vitre intérieure qui peut être ouverte pour le nettoyage

### Options

Connexion Ethernet et prédisposition Wi-Fi BakeNet	Ouverture porte gauche
--	------------------------

Mistral 10TTR Master Pro

Alimentation Électrique



**Légende**

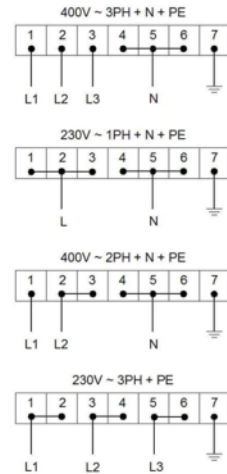
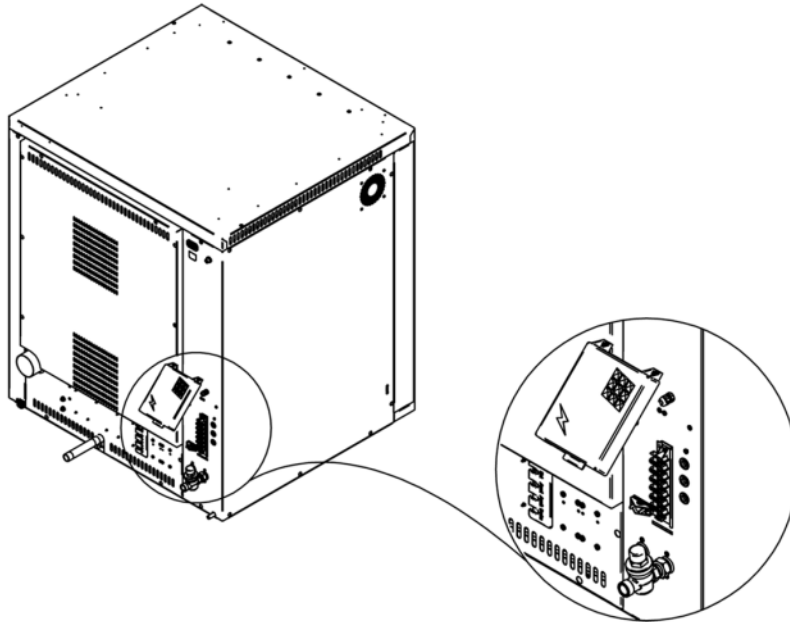
- A - Évacuation des liquides 3/4"
- B - Borne équipotentielle
- C - Alimentation électrique
- D - Entrée de l'eau 3/4"
- E - Alimentation de la hotte d'aspiration
- F - Évacuation des vapeurs Ø 80mm

- G - Entrée lavage 3/4"
- H - Tuyau de pompage de l'agent de billantage
- I - Tuyau de pompage du détergent
- L - Évacuation eau sous porte Ø 12

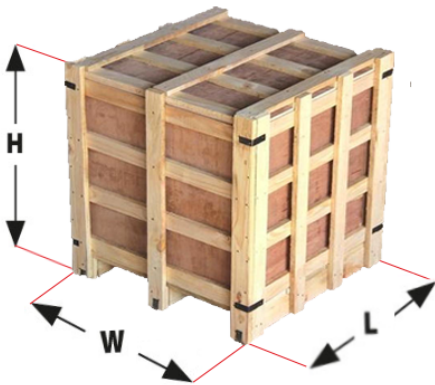
Mistral 10TTR Master Pro

Alimentation Électrique

Alimentation et connexions



Emballage



Dimensions d'emballage:	<b>1140 L x 1220 P x 1370 H mm</b>
Poids net:	<b>205 Kg</b>
Poids brut:	<b>248 Kg</b>