



## Mistral 6TTR Master Pro

Alimentation Électrique

CODE: 926006520

Plaques	6T 60x40 66x46 cm
Dimensions extérieures	1000 L x 900 P x 695 H mm
Distance plaques	80 mm
Puissance	10 kW
Poids	138 Kg
Température maximale	270° C
Alimentation	400 V ~ 3PH + N + PE 400 V ~ 2PH + N + PE 230 V ~ 3PH + PE 230 V ~ 1PH + N + PE 50-60 Hz

### Équipement

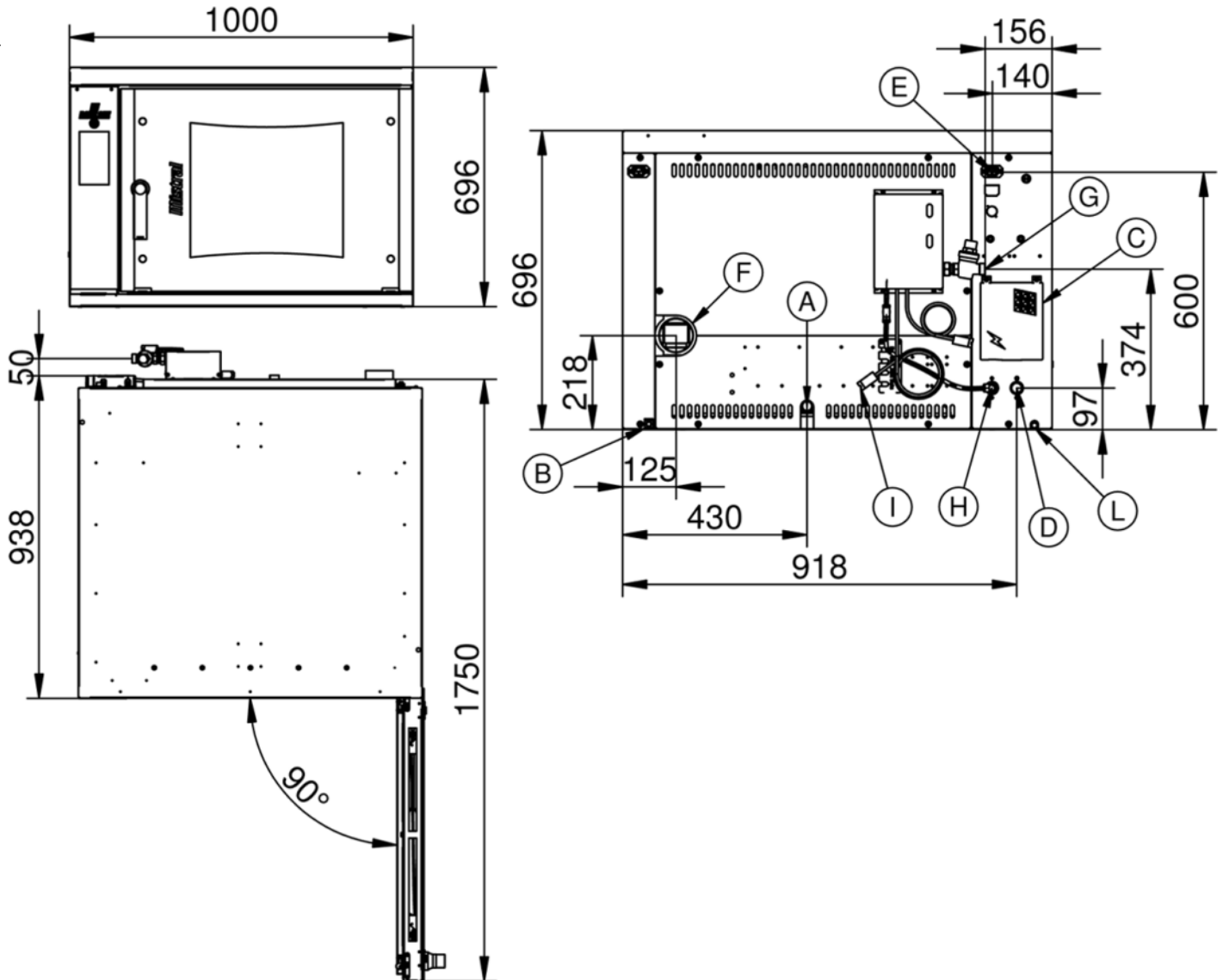
Système multi-ventilateur BakeAIR	Double vitre à faible émissivité thermique	Éclairage intérieur à led
Isolation thermique à haute rendement	Système de lavage automatique BakeCLEAN	Connexion USB
LED bleue pour vérification propreté de la chambre	Plateau de récupération	Cinq vitesses de ventilation et cuisson semi-statique
Cinq méthodes de cuisson	Ouverture automatique de la cheminée BakeDRY	Bloc programmes avec password
Chambre de cuisson aux angles arrondis	Certification CE	Contrôle automatique sec/vapeur dans la chambre
Contrôle automatique degré de cuisson et chargement fournée	Contrôle vapeur en pourcentage BakeSTEAM	Injection de vapeur programmable en secondes
Injection de vapeur manuelle	Mémorisation, affichage * et exportation des données de cuisson (haccp)	Mode d'utilisation avec programmes personnalisés
Mode d'utilisation manuel	Mode d'utilisation avec programmes prédéfinis	Certification ETL / NSF
Modularité	Préchauffage automatique	Programme de refroidissement
Programmation démarrage différé	Programmation cuisson différé	Refroidissement automatique de la chambre de cuisson
Livre de cuisine préchargé et online	Détection automatique et rapport d'erreur	Rinçage de sécurité
Superposabilité	Ventilation avec inversion, contrôle de vitesse et frein moteur	Vitre intérieure qui peut être ouverte pour le nettoyage

### Options

Connexion Ethernet et prédisposition Wi-Fi BakeNet	Ouverture porte gauche
--	------------------------

Mistral 6TTR Master Pro

Alimentation Électrique



**Légende**

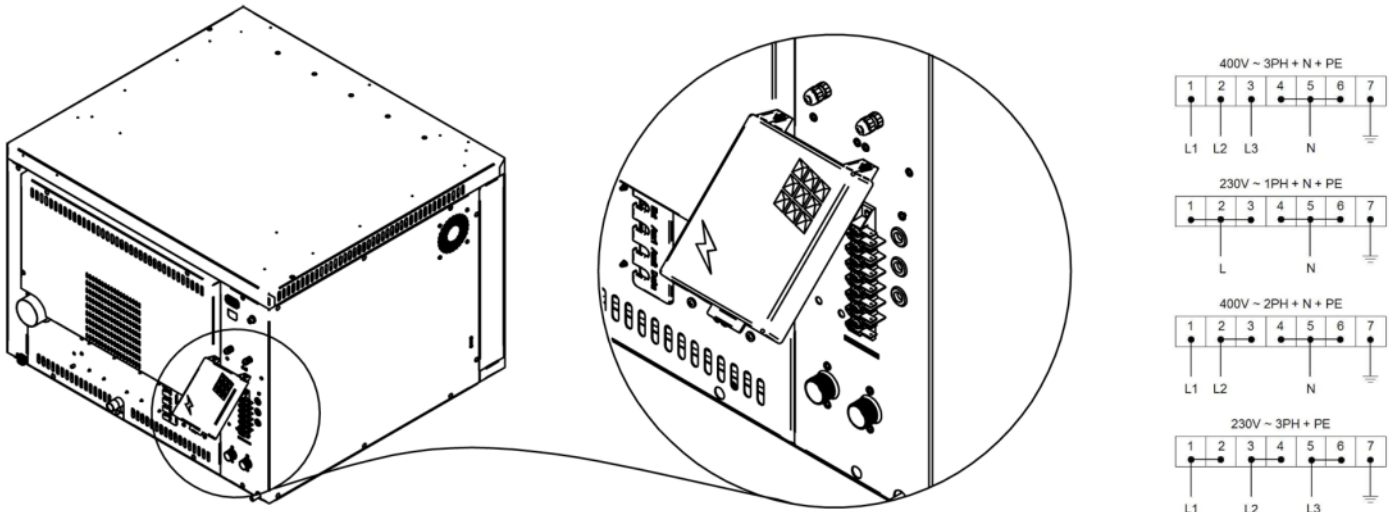
- A - Évacuation des liquides 3/4"
- B - Borne équipotentielle
- C - Alimentation électrique
- D - Entrée de l'eau 3/4"
- E - Alimentation de la hotte d'aspiration
- F - Évacuation des vapeurs Ø 80mm

- G - Entrée lavage 3/4"
- H - Tuyau de pompage de l'agent de billantage
- I - Tuyau de pompage du détergent
- L - Évacuation eau sous porte Ø 12

Mistral 6TTR Master Pro

Alimentation Électrique

Alimentation et connexions



Emballage



Dimensions d'emballage:	1070 L x 1100 P x 950 H mm
Poids net:	138 Kg
Poids brut:	172 Kg