



Rotorbake E11 18T Classic

Alimentation Électrique power

CODE: 926018305

Plaques	18T 80x80 (11.5m ²) 2x46x66 (10.9m ²) 66x92 (10.9m ²) 80x100cm (14.4m ²)
Dimensions extérieures	1550 L x 2244 P x 2504 H mm
Distance plaques	93 mm
Puissance	80 kW
Poids	1150 Kg
Température maximale	270° C
Alimentation	400 V ~ 3PH + N + PE 230 V ~ 3PH + PE 230 V ~ 1PH + N + PE 50-60 Hz

Équipement

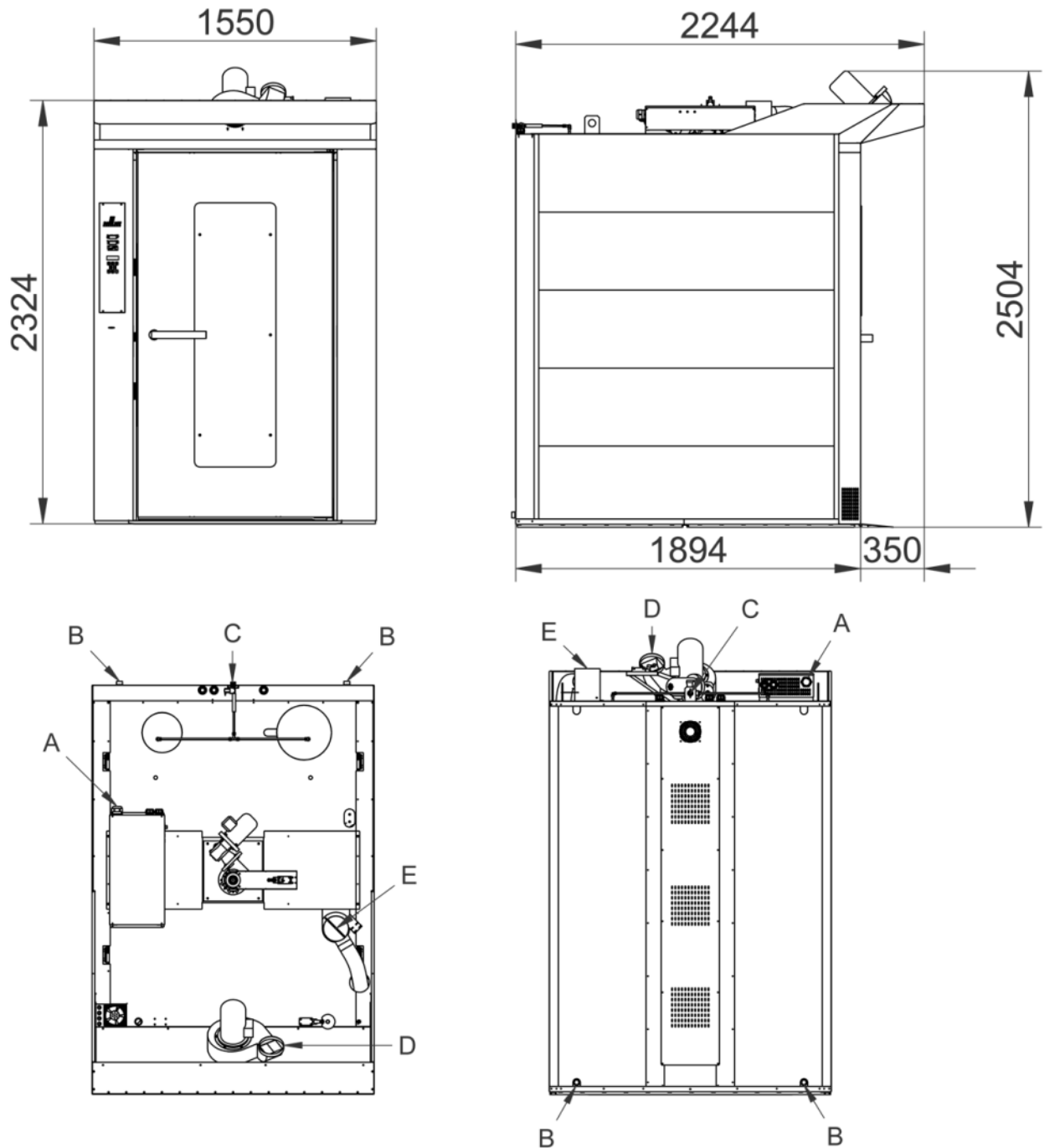
Système multi-ventilateur BakeAIR	Double vitre à faible émissivité thermique	Isolation thermique à haute rendement
Cinq vitesses de ventilation et cuisson semi-statique	Cinq méthodes de cuisson	Ouverture automatique de la cheminée BakeDRY
Bloc programmes avec password	Certification CE	Contrôle automatique sec/vapeur dans la chambre
Contrôle automatique degré de cuisson et chargement fournée	Contrôle vapeur en pourcentage BakeSTEAM	Double générateur de vapeur RotorBake
Fonction multi-timer pour cuissons multiples et mixtes	Mémorisation, affichage * et exportation des données de cuisson (haccp)	Mode d'utilisation avec programmes personnalisés
Mode d'utilisation manuel	Mode d'utilisation avec programmes prédéfinis	Certification ETL / NSF
Préchauffage automatique	Programme de refroidissement	Programmation démarrage différé
Programmation cuisson différé	Livre de cuisine préchargé et online	Détection automatique et rapport d'erreur

Options

Lambris extérieur INOX	Double fermeture et double joint porte	Plateforme rotative
Lévage automatique chariot	Ouverture porte gauche	Data logger pour connexion USB

Rotorbake E11 18T Classic

Alimentation Électrique power



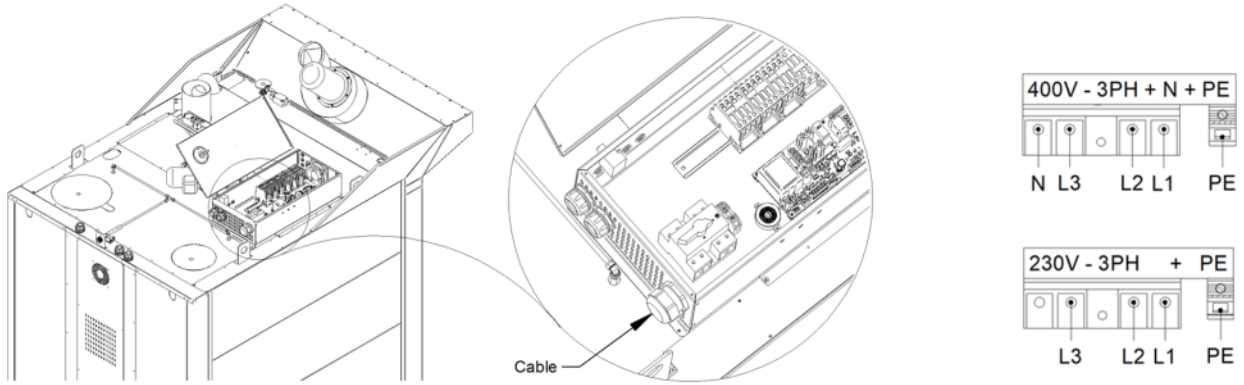
Légende

- A - Entrée alimentation électrique
- B - Évacuation des liquides 1"
- C - Entrée de l'eau 3/4"
- D - Évacuation des vapeurs hotte
- E - Évacuation des vapeurs chambre Ø 140

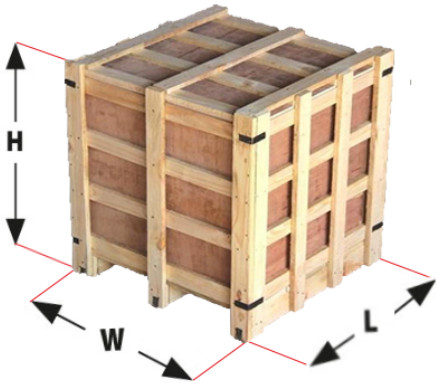
Rotorbake E11 18T Classic

Alimentation Électrique power

Alimentation et connexions



Emballage



Dimensions d'emballage:	1660 L x 2250 P x 2550 H mm
Poids net:	1150 Kg
Poids brut:	1150 Kg