



Rotorbake E11 18T Manual

Alimentation Électrique

CODE: 926018320

Plaques	18T 80x80 (11.5m ²) 2x46x66 (10.9m ²) 66x92 (10.9m ²) 80x100cm (14.4m ²)
Dimensions extérieures	1550 L x 2244 P x 2504 H mm
Distance plaques	93 mm
Puissance	47 kW
Poids	1050 Kg
Température maximale	270° C
Alimentation	400 V ~ 3PH + N + PE 400 V ~ 2PH + N + PE 230 V ~ 3PH + PE 230 V ~ 1PH + N + PE 50-60 Hz

Équipement

Système multi-ventilateur BakeAIR
Certification CE
Injection de vapeur manuelle

Double vitre à faible émissivité thermique
Double générateur de vapeur RotorBake
Mode d'utilisation manuel

Isolation thermique à haute rendement
Injection de vapeur programmable en secondes

Options

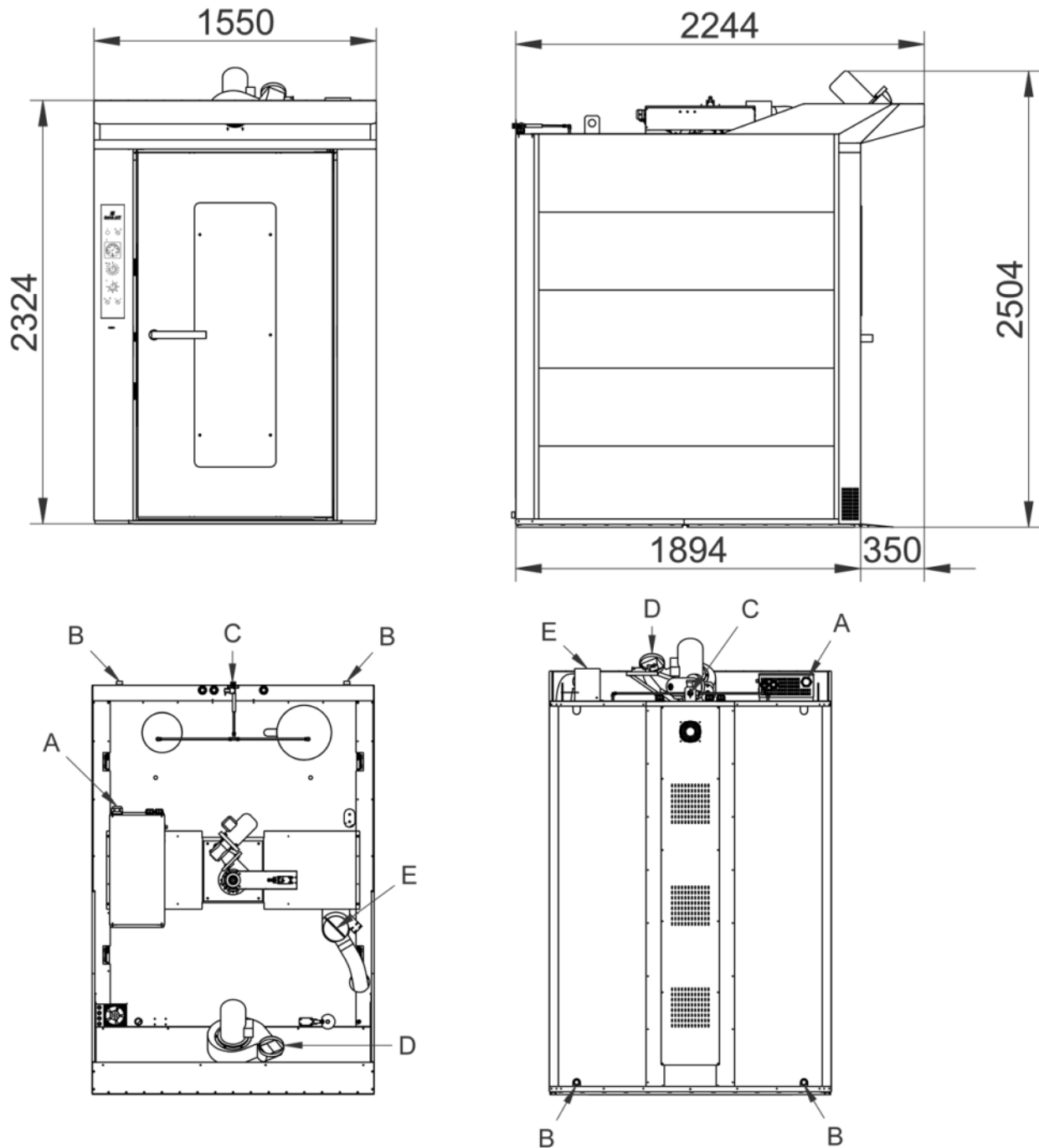
Lambris extérieur INOX
Lévage automatique chariot

Double fermeture et double joint porte
Ouverture porte gauche

Plateforme rotative

Rotorbake E11 18T Manual

Alimentation Électrique

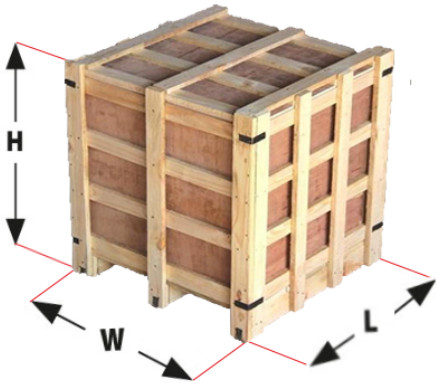


Légende

- A - Entrée alimentation électrique
- B - Évacuation des liquides 1"
- C - Entrée de l'eau 3/4"
- D - Évacuation des vapeurs hotte
- E - Évacuation des vapeurs chambre Ø 140

Rotorbake E11 18T Manual

Alimentation Électrique

Alimentation et connexions**Emballage**

Dimensions d'emballage:	1660 L x 2250 P x 2550 H mm
Poids net:	1050 Kg
Poids brut:	1150 Kg