



Rotorbake T16 18T Master Pro

Alimentation en Gaz

CODE: 926018680

Plaques	18T 80x120 cm (17.2m ²)
Dimensions extérieures	1950 L x 2674 P x 2504 H mm
Distance plaques	93 mm
Puissance	93 kW - 80.000 Kcal/h - Ele. 2 kW
Poids	1300 Kg
Température maximale	270° C
Alimentation	400 V ~ 3PH + N + PE 230 V ~ 3PH + PE 230 V ~ 1PH + N + PE 50-60 Hz

Équipement

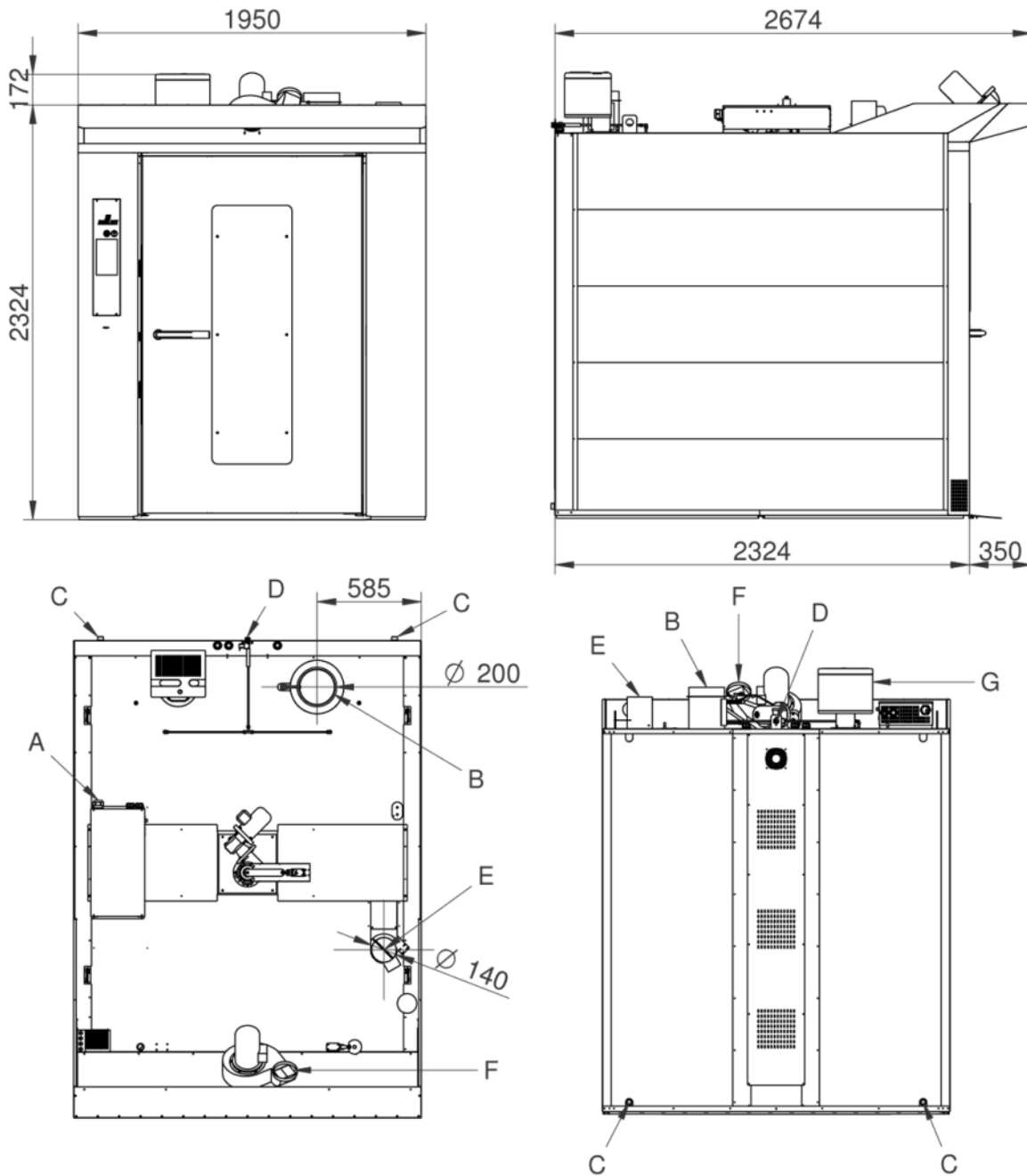
Système multi-ventilateur BakeAIR	Double vitre à faible émissivité thermique	Isolation thermique à haute rendement
Connexion USB	Cinq vitesses de ventilation et cuisson semi-statique	Cinq méthodes de cuisson
Ouverture automatique de la cheminée BakeDRY	Bloc programmes avec password	Chambre de combustion garantie 7 años
Échangeur de chaleur à l'intérieur de la chambre de cuisson	Certification CE	Contrôle automatique sec/vapeur dans la chambre
Contrôle automatique degré de cuisson et chargement fournée	Contrôle vapeur en pourcentage BakeSTEAM	Double générateur de vapeur RotorBake
Fonction multi-timer pour cuissons multiples et mixtes	Injection de vapeur programmable en secondes	Injection de vapeur manuelle
Mémorisation, affichage * et exportation des données de cuisson (haccp)	Mode d'utilisation avec programmes personnalisés	Mode d'utilisation manuel
Mode d'utilisation avec programmes prédéfinis	Préchauffage automatique	Programme de refroidissement
Programmation démarrage différé	Programmation cuisson différé	Refroidissement automatique de la chambre de cuisson
Livre de cuisine préchargé et online	Détection automatique et rapport d'erreur	

Options

Connexion Ethernet et prédisposition Wi-Fi BakeNet	Lambris extérieur INOX	Double fermeture et double joint porte
Plateforme rotative	Plateforme rotative double chariot	Lévage automatique chariot
Ouverture porte gauche		

Rotorbake T16 18T Master Pro

Alimentation en Gaz



Légende

- A - Alimentation électrique 2 kW - (Pg36)
- B - Ø 200mm Évacuation des fumées
- C - Évacuation des liquides 1"
- D - Entrée de l'eau 3/4"
- E - Évacuation des vapeurs chambre Ø 140
- F - Évacuation des vapeurs hotte

G - Brûleur

Rotorbake T16 18T Master Pro

Alimentation en Gaz

Alimentation et connexions



Emballage



Dimensions d'emballage:	2030 L x 2670 P x 2550 H mm
Poids net:	1300 Kg
Poids brut:	1490 Kg