



Rotorbake T5 15T Classic

Alimentation en Gaz

CODE: 825818870

Plaques	15T 40x60cm (3.6m ²) 40x80cm (4.8m ²) 46x66cm (4.55 m ²) 50x70cm (5.25 m ²) 60x65cm (5.85 m ²)
Dimensions extérieures	1150 L x 1730 P x 2320 H mm
Distance plaques	93 mm
Puissance	34.8 kW - 30.000 Kcal/h - Ele. 1,6 kW
Poids	715 Kg
Température maximale	270° C
Alimentation	400 V ~ 3PH + N + PE 230 V ~ 3PH + PE 230 V ~ 1PH + N + PE 50-60 Hz

Équipement

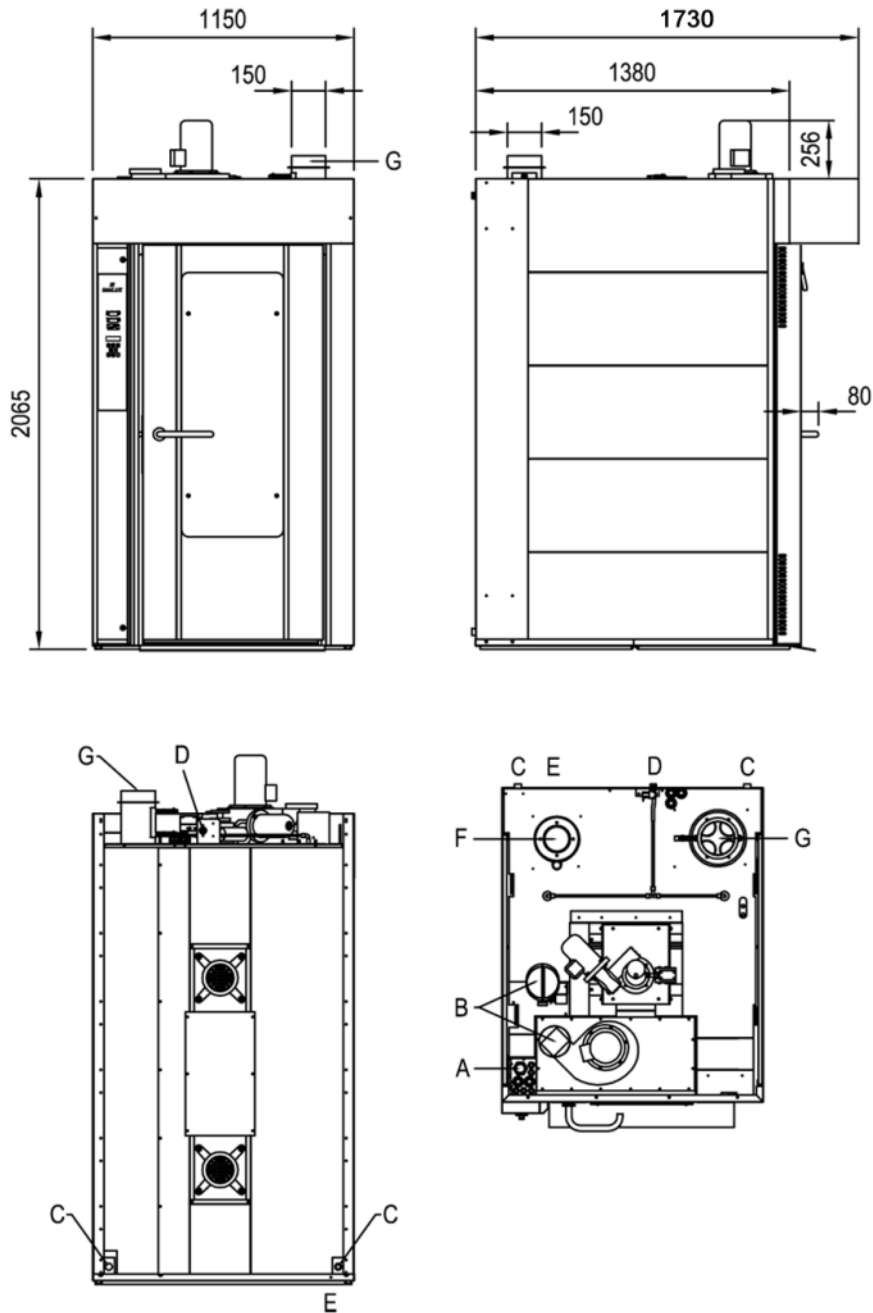
Système multi-ventilateur BakeAIR	Double vitre à faible émissivité thermique	Isolation thermique à haute rendement
Cinq vitesses de ventilation et cuisson semi-statique	Cinq méthodes de cuisson	Ouverture automatique de la cheminée BakeDRY
Bloc programmes avec password	Chambre de combustion garantie 7 años	Échangeur de chaleur à l'intérieur de la chambre de cuisson
Certification CE	Contrôle automatique sec/vapeur dans la chambre	Contrôle automatique degré de cuisson et chargement fournée
Contrôle vapeur en pourcentage BakeSTEAM	Double générateur de vapeur RotorBake	Fonction multi-timer pour cuissons multiples et mixtes
Mémorisation, affichage * et exportation des données de cuisson (haccp)	Mode d'utilisation avec programmes personnalisés	Mode d'utilisation manuel
Mode d'utilisation avec programmes prédéfinis	Certification ETL / NSF	Préchauffage automatique
Programme de refroidissement	Programmation démarrage différé	Programmation cuisson différé
Livre de cuisine préchargé et online	Détection automatique et rapport d'erreur	

Options

Lambris extérieur INOX	Plateforme rotative	Data logger pour connexion USB
------------------------	---------------------	--------------------------------

Rotorbake T5 15T Classic

Alimentation en Gaz



Légende

- A - Alimentation électrique 1,6 kW
- B - Évacuation des vapeurs Ø 140
- C - Évacuation des liquides 1"
- D - Entrée de l'eau 3/4"
- E - Borne équipotentielle
- F - Brûleur

G - Ø 150mm Évacuation des fumées

Rotorbake T5 15T Classic

Alimentation en Gaz

Alimentation et connexions



Emballage



Dimensions d'emballage:	1270 L x 1650 P x 2300 H mm
Poids net:	715 Kg
Poids brut:	785 Kg