



## Rotorbake T5 15T Master Pro

Alimentation en Gaz

CODE: 825818980

Plaques	15T 40x60cm (3.6m <sup>2</sup> )   40x80cm (4.8m <sup>2</sup> )   46x66cm (4.55 m <sup>2</sup> )   50x70cm (5.25 m <sup>2</sup> )   60x65cm (5.85 m <sup>2</sup> )
Dimensions extérieures	1150 L x 1730 P x 2320 H mm
Distance plaques	93 mm
Puissance	34.8 kW - 30.000 Kcal/h - Ele. 1,6 kW
Poids	715 Kg
Température maximale	270° C
Alimentation	400 V ~ 3PH + N + PE 230 V ~ 3PH + PE 230 V ~ 1PH + N + PE 50-60 Hz

### Équipement

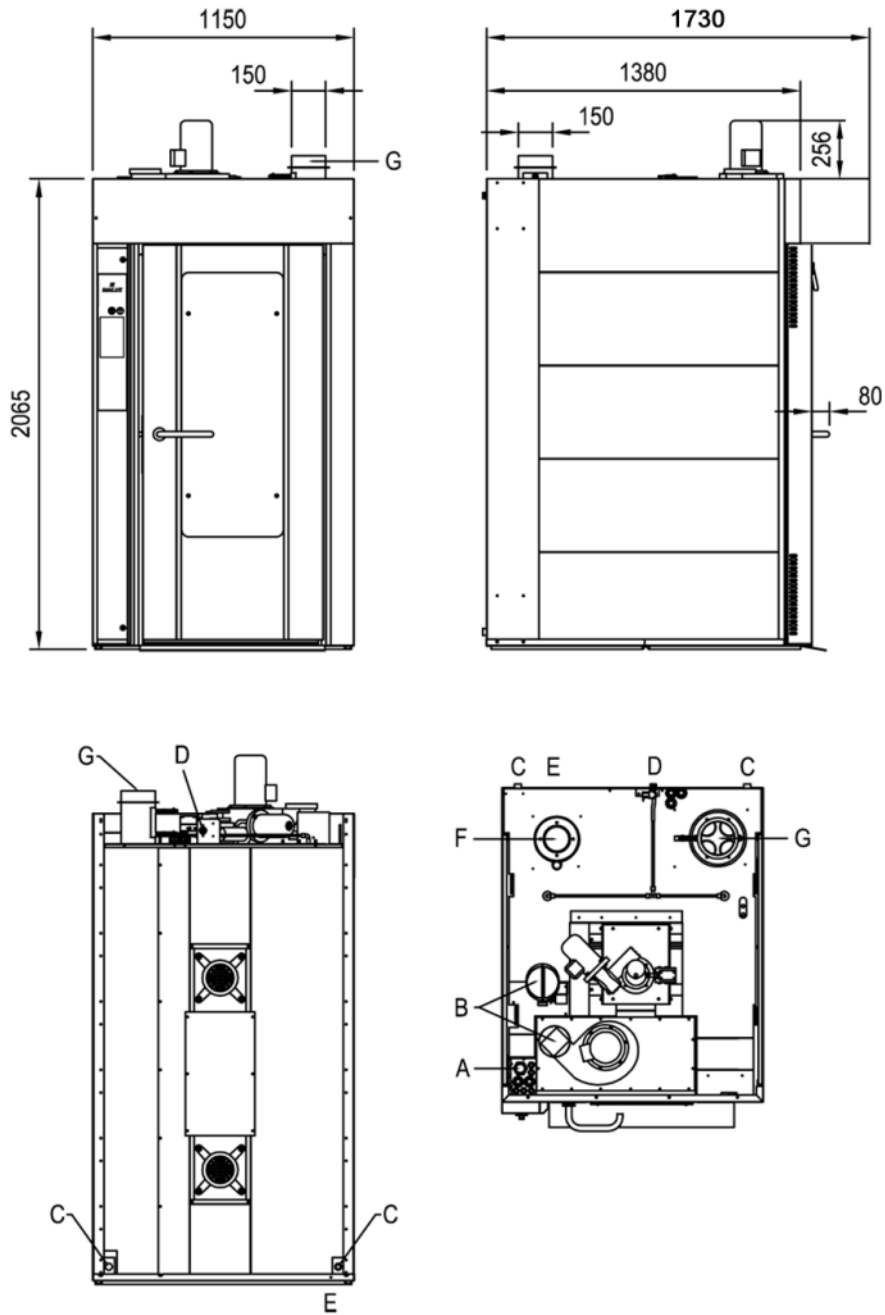
Système multi-ventilateur BakeAIR	Double vitre à faible émissivité thermique	Isolation thermique à haute rendement
Connexion USB	Cinq vitesses de ventilation et cuisson semi-statique	Cinq méthodes de cuisson
Ouverture automatique de la cheminée BakeDRY	Bloc programmes avec password	Chambre de combustion garantie 7 años
Échangeur de chaleur à l'intérieur de la chambre de cuisson	Certification CE	Contrôle automatique sec/vapeur dans la chambre
Contrôle automatique degré de cuisson et chargement fournée	Contrôle vapeur en pourcentage BakeSTEAM	Double générateur de vapeur RotorBake
Fonction multi-timer pour cuissons multiples et mixtes	Injection de vapeur programmable en secondes	Injection de vapeur manuelle
Mémorisation, affichage * et exportation des données de cuisson (haccp)	Mode d'utilisation avec programmes personnalisés	Mode d'utilisation manuel
Mode d'utilisation avec programmes prédéfinis	Certification ETL / NSF	Préchauffage automatique
Programme de refroidissement	Programmation démarrage différé	Programmation cuisson différé
Refroidissement automatique de la chambre de cuisson	Livre de cuisine préchargé et online	Détection automatique et rapport d'erreur

### Options

Connexion Ethernet et prédisposition Wi-Fi BakeNet	Lambris extérieur INOX	Plateforme rotative
--	------------------------	---------------------

Rotorbake T5 15T Master Pro

Alimentation en Gaz



**Légende**

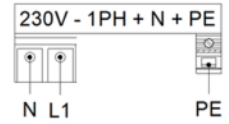
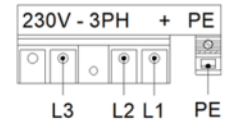
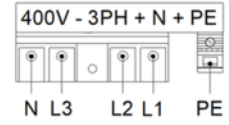
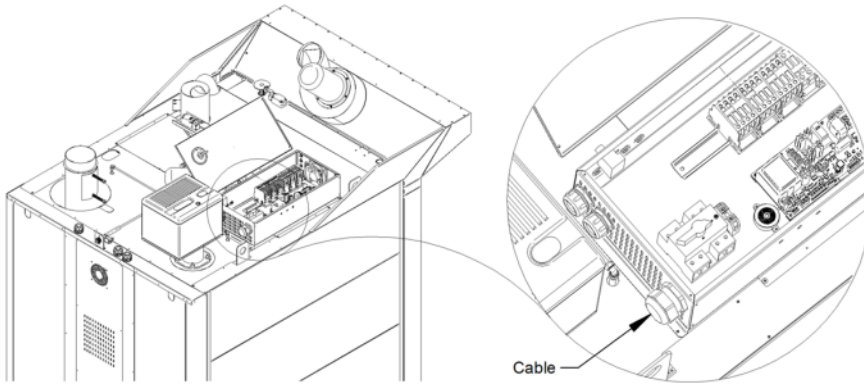
- A - Alimentation électrique 1,6 kW
- B - Évacuation des vapeurs Ø 140
- C - Évacuation des liquides 1"
- D - Entrée de l'eau 3/4"
- E - Borne équipotentielle
- F - Brûleur

G - Ø 150mm Évacuation des fumées

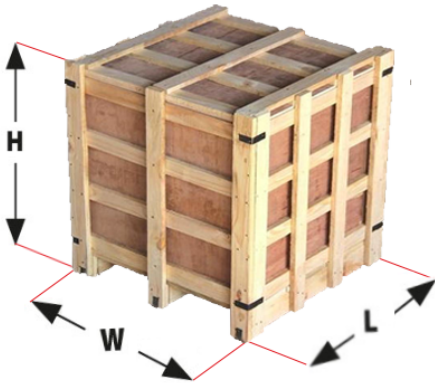
**Rotorbake T5 15T Master Pro**

Alimentation en Gaz

**Alimentation et connexions**



**Emballage**



Dimensions d'emballage:	1270 L x 1650 P x 2300 H mm
Poids net:	715 Kg
Poids brut:	785 Kg