



## Rotorbake T8 18T Classic

Alimentation en Gaz

CODE: 926018250

Plaques	18T 60x80 cm (8.6m <sup>2</sup> )
Dimensions extérieures	1300 L x 1939 P x 2504 H mm
Distance plaques	93 mm
Puissance	64 kW - 55.000 Kcal/h - Ele. 2 kW
Poids	900 Kg
Température maximale	270° C
Alimentation	400 V ~ 3PH + N + PE 230 V ~ 3PH + PE 230 V ~ 1PH + N + PE 50-60 Hz

### Équipement

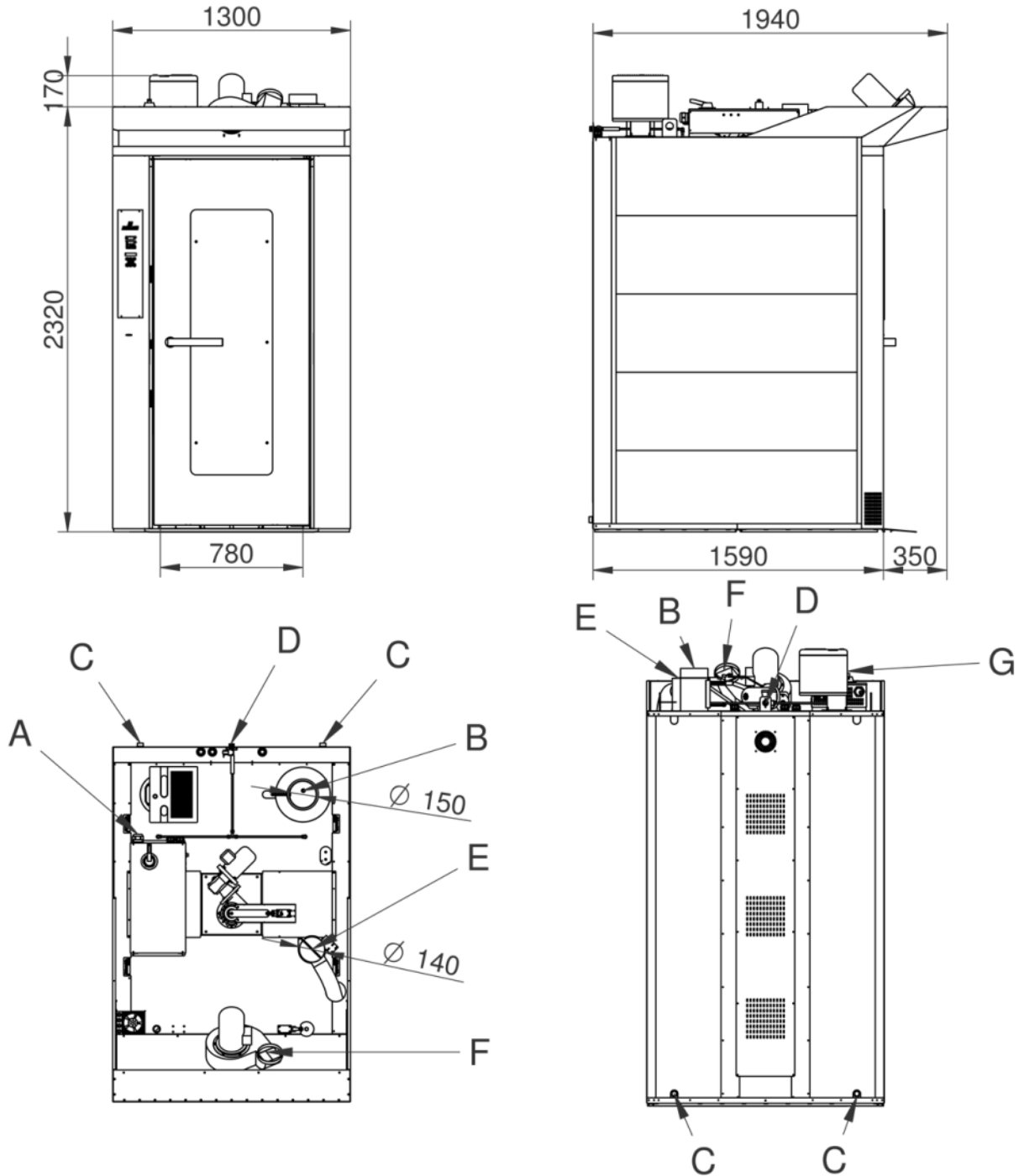
Système multi-ventilateur BakeAIR	Double vitre à faible émissivité thermique	Isolation thermique à haute rendement
Cinq vitesses de ventilation et cuisson semi-statique	Cinq méthodes de cuisson	Ouverture automatique de la cheminée BakeDRY
Bloc programmes avec password	Chambre de combustion garantie 7 años	Échangeur de chaleur à l'intérieur de la chambre de cuisson
Certification CE	Contrôle automatique sec/vapeur dans la chambre	Contrôle automatique degré de cuisson et chargement fournée
Contrôle vapeur en pourcentage BakeSTEAM	Double générateur de vapeur RotorBake	Fonction multi-timer pour cuissons multiples et mixtes
Mémorisation, affichage * et exportation des données de cuisson (haccp)	Mode d'utilisation avec programmes personnalisés	Mode d'utilisation manuel
Mode d'utilisation avec programmes prédéfinis	Certification ETL / NSF	Préchauffage automatique
Programme de refroidissement	Programmation démarrage différé	Programmation cuisson différé
Livre de cuisine préchargé et online	Détection automatique et rapport d'erreur	

### Options

Lambris extérieur INOX	Double fermeture et double joint porte	Plateforme rotative
Lévage automatique chariot	Ouverture porte gauche	Data logger pour connexion USB

Rotorbake T8 18T Classic

Alimentation en Gaz



**Légende**

- A - Alimentation électrique 2 kW - (Pg36)
- B - Ø 150mm Évacuation des fumées
- C - Évacuation des liquides 1"
- D - Entrée de l'eau 3/4"
- E - Évacuation des vapeurs chambre Ø 140
- F - Évacuation des vapeurs hotte

G - Brûleur

**Rotorbake T8 18T Classic**

Alimentation en Gaz

**Alimentation et connexions**



**Emballage**



Dimensions d'emballage:	1400 L x 1900 P x 2550 H mm
Poids net:	900 Kg
Poids brut:	975 Kg