



## Rotorbake T8 18T Manual

Alimentation en Gaz

CODE: 926018270

Plaques	18T 60x80 cm (8.6m <sup>2</sup> )
Dimensions extérieures	1300 L x 1939 P x 2504 H mm
Distance plaques	93 mm
Puissance	64 kW - 55.000 Kcal/h - Ele. 2 kW
Poids	900 Kg
Température maximale	270° C
Alimentation	400 V ~ 3PH + N + PE 400 V ~ 2PH + N + PE 230 V ~ 3PH + PE 230 V ~ 1PH + N + PE 50-60 Hz

### Options

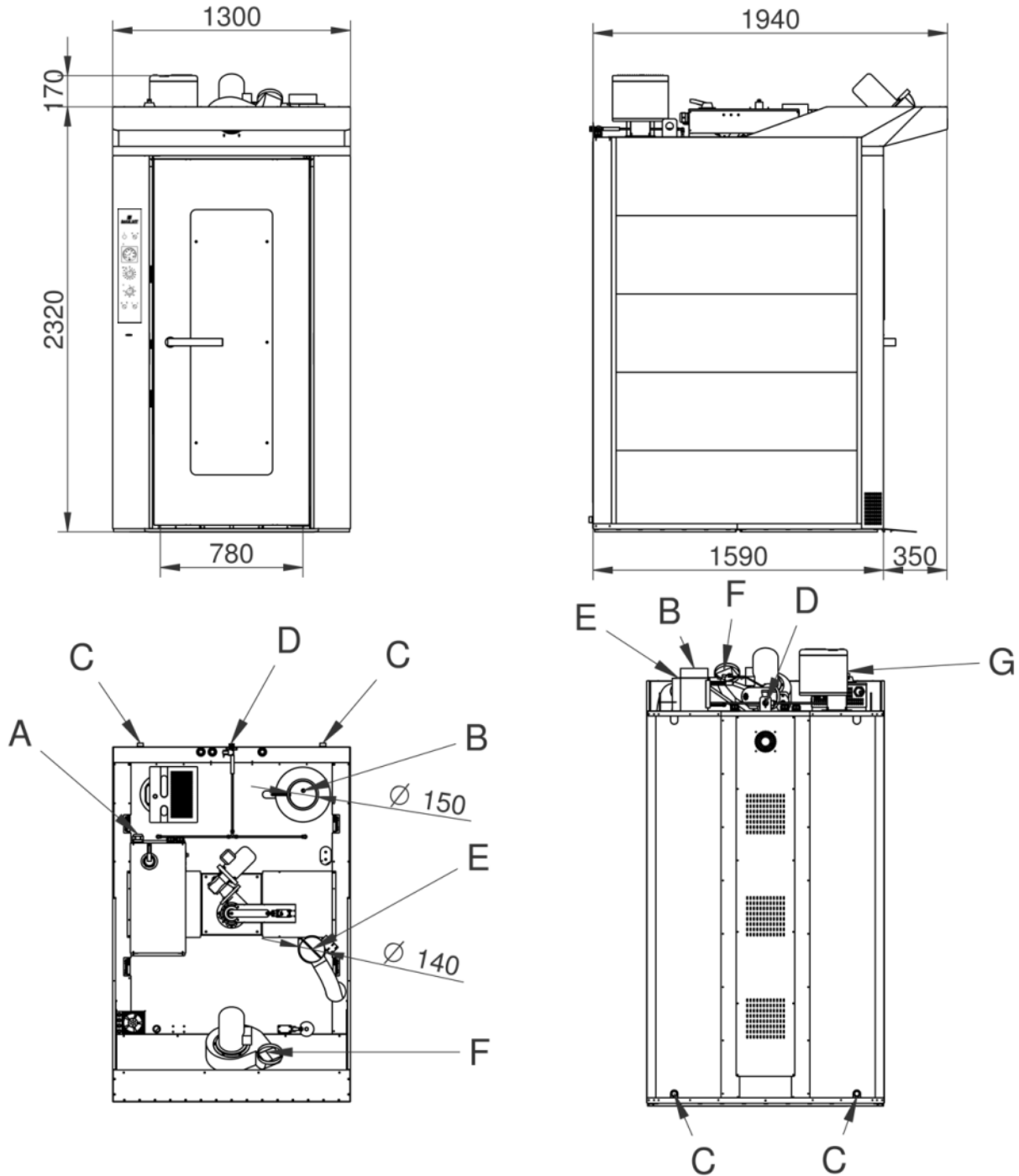
Lambris extérieur INOX  
Lévéage automatique chariot

Double fermeture et double joint porte  
Ouverture porte gauche

Plateforme rotative

Rotorbake T8 18T Manual

Alimentation en Gaz



**Légende**

- A - Alimentation électrique 2 kW - (Pg36)
- B - Ø 150mm Évacuation des fumées
- C - Évacuation des liquides 1"
- D - Entrée de l'eau 3/4"
- E - Évacuation des vapeurs chambre Ø 140
- F - Évacuation des vapeurs hotte

G - Brûleur

Rotorbake T8 18T Manual

Alimentation en Gaz

Alimentation et connexions



Emballage



Dimensions d'emballage:	1400 L x 1900 P x 2550 H mm
Poids net:	900 Kg
Poids brut:	975 Kg